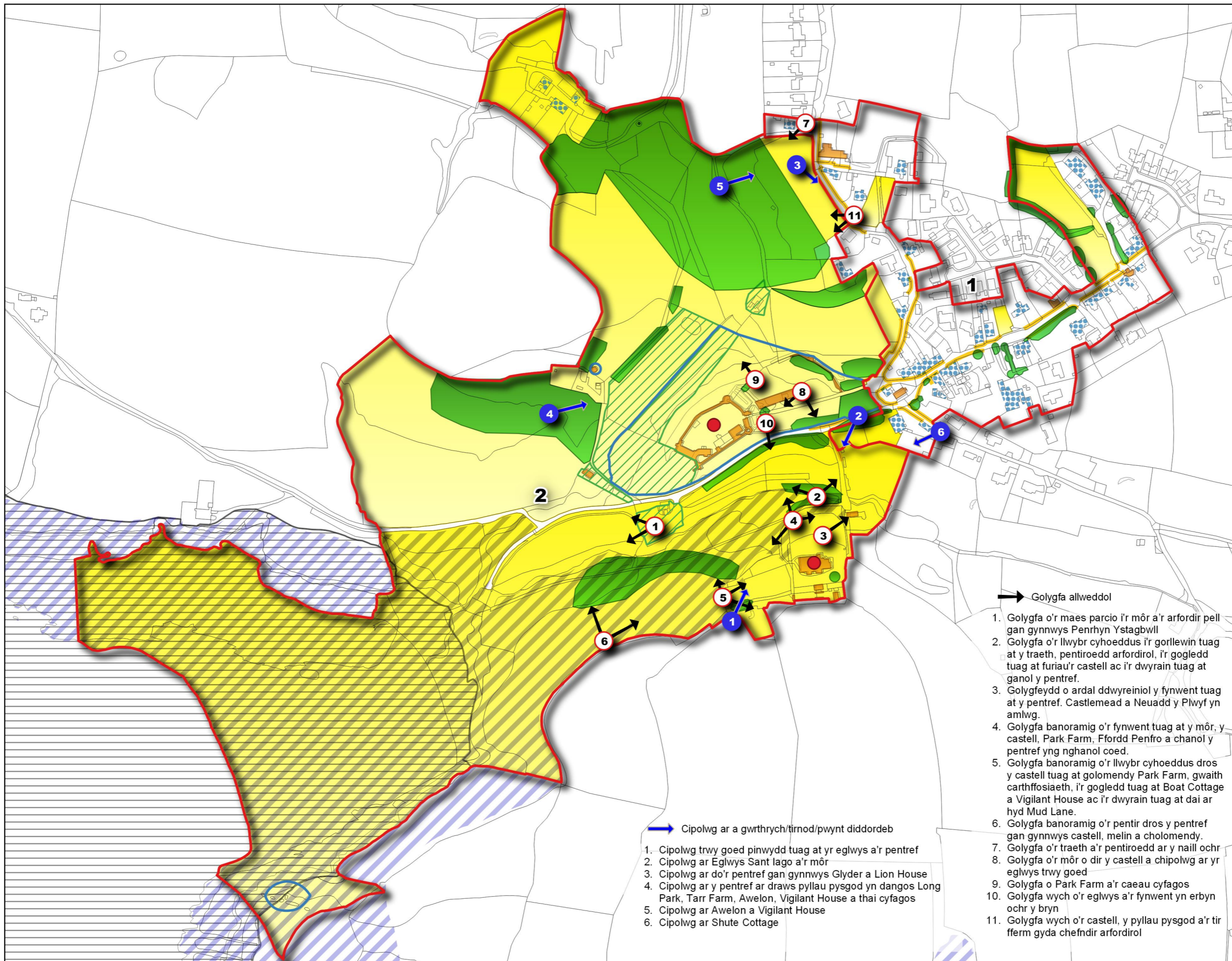



Maenorbŷr

Ardal Gadwraeth Dynodwyd 1997 MAPIAU 1

-  Ardal Gadwraeth/
Ardaloedd Cymeriad
-  Adeiladau Rhestredig
-  Gorchymyn Cadw Coed/
Coed sy'n bwysig i'r lleoliad
-  Henebion Rhestredig
-  Safle o Ddiordeb Gwyddonol
Arbennig
-  Ardal Cadwraeth Arbennig
-  Adeiladau Tirnod
-  Adeiladau Ynni Positif
-  Cwrtlau/ffryntiadau Allweddol
-  Ardaloedd Agored Hanfodol
-  Cyfle i wella'r blaengwrt/cwrttil/
ffryntiadau siopau
-  Cyfle i Wella'r Ardal
-  Cyfle i Wella Nodweddion yn y
Maes Cyhoeddus



 Ciplwg ar a gwrthrych/tirnod/pwynt diddordeb

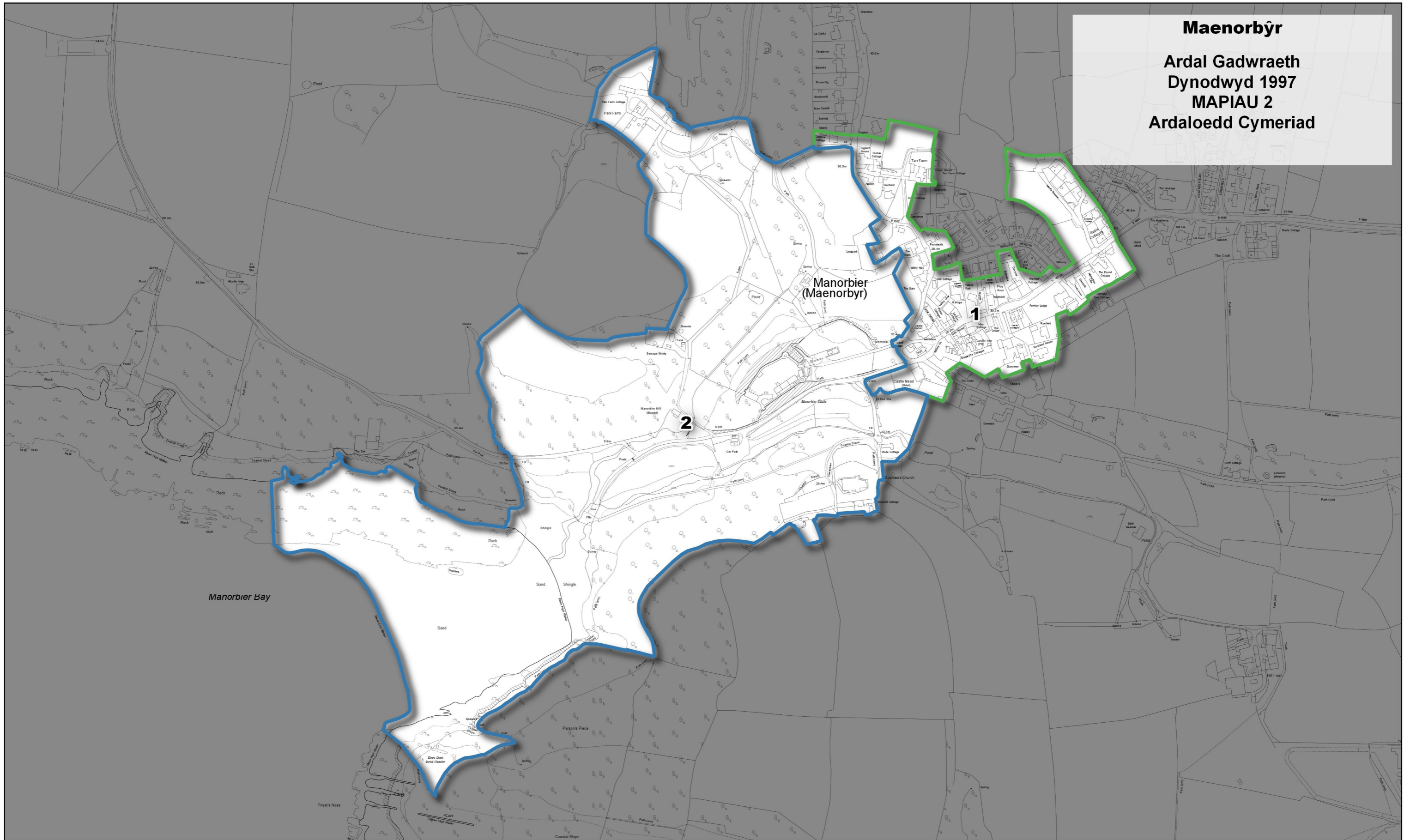
1. Ciplwg trwy goed pinwydd tuag at yr eglwys a'r pentref
2. Ciplwg ar Eglwys Sant Iago a'r môr
3. Ciplwg ar do'r pentref gan gynnwys Glyder a Lion House
4. Ciplwg ar y pentref ar draws pyllau pysgod yn dangos Long Park, Tarr Farm, Awelon, Vigilant House a thai cyfagos
5. Ciplwg ar Awelon a Vigilant House
6. Ciplwg ar Shute Cottage

 Golygfa allweddol

1. Golygfa o'r maes parcio i'r môr a'r arfordir pell gan gynnwys Penrhyn Ystagbwll
2. Golygfa o'r llwybr cyhoeddus i'r gorllewin tuag at y traeth, pentiroedd arfordirol, i'r gogledd tuag at furiau'r castell ac i'r dwyrain tuag at ganol y pentref.
3. Golygfeydd o ardal ddwyreiniol y fynwent tuag at y pentref. Castlemead a Neuadd y Plwyf yn amlwg.
4. Golygfa banoramig o'r fynwent tuag at y môr, y castell, Park Farm, Ffordd Penfro a chanol y pentref yng nghanol coed.
5. Golygfa banoramig o'r llwybr cyhoeddus dros y castell tuag at golomendy Park Farm, gwaith carthffosiaeth, i'r gogledd tuag at Boat Cottage a Vigilant House ac i'r dwyrain tuag at dai ar hyd Mud Lane.
6. Golygfa banoramig o'r pentir dros y pentref gan gynnwys castell, melin a cholomendy.
7. Golygfa o'r traeth a'r pentiroedd ar y naill ochr
8. Golygfa o'r môr o dir y castell a chipolwg ar yr eglwys trwy goed
9. Golygfa o Park Farm a'r caeau cyfagos
10. Golygfa wych o'r eglwys a'r fynwent yn erbyn ochr y bryn
11. Golygfa wych o'r castell, y pyllau pysgod a'r tir fferm gyda chefnidir arfordirol



Maenorbŷr
Ardal Gadwraeth
Dynodwyd 1997
MAPIAU 2
Ardaloedd Cymeriad



Map o Olygfeydd Amlwg Maenorbŷr



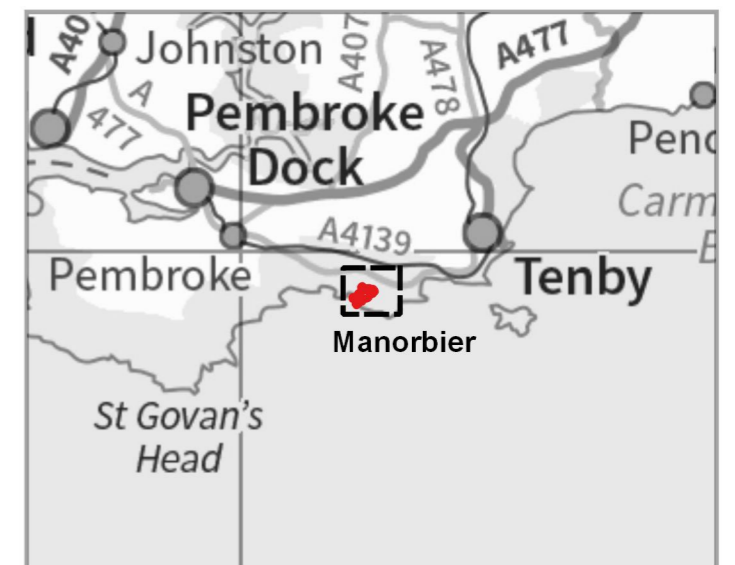
Parc Cenedlaethol
Arfordir Penfro
Pembrokeshire Coast
National Park



Maenorbŷr Ardal Gadwraeth Dynodwyd 1997 MAPIAU 3

1. Waliau cerrig traddodiadol ar y naill ochr i ffordd ddynesu o lôn arfordirol orllewinol. Golygfeydd ar draws traeth tywodlyd tuag at y pentir. Golygfeydd gwych o'r môr. Adeiladau Gwersyll Maenorbŷr i'w gweld ar y gorwel, hefyd golygfeydd o dŵr yr eglwys a stad Skrinkle.
2. Golygfeydd o'r lôn ddynesu orllewinol gyda chloddiau nodweddiadol ar y naill ochr iddi ac yn dangos tŵr eglwys gwyngalchog, castell wedi'i osod ar ei sbardun a'r tai yn y pentref yn y cefnwlad yma ac acw ymhlith y coed: Tarr Farm a Glan y Môr yn arbennig o amlwg.
3. Golygfeydd o'r traeth/môr yn dangos castell ar ei bentir dramatig, sy'n rhannu dau ddyffryn. Gorwel gogleddol uwchben tir fferm wedi'i goroni gan dai gan gynnwys Boat Cottage a Vigilant House. Tŵr eglwys i'r dwyrain gyda'r pentref wedi'i osod yn ôl ymhlith coed.
4. Golygfeydd yn y pellter o dŵr eglwys gwyngalchog, gyda chaeau uwchben ar y gorwel.
5. Cipolwg ar gastell a môr o lôn wledig ddeniadol. Cipolwg i'r de a'r dwyrain o do'r pentref.
6. Golygfeydd o'r ffordd ddynesu ddwyreiniol (B4585) ar draws tir fferm agored tuag at Hill Farm.
7. Golygfa o dŵr yr eglwys a phentiroedd arfordirol.
8. Golygfa o dŵr yr eglwys o ddyffryn Hill Farm.
9. Golygfa o'r pentref i'r gogledd o Hill Farm.
10. Golygfa o'r pentref i'r gogledd-orllewin o Hill Farm.

0 150 300 450 m

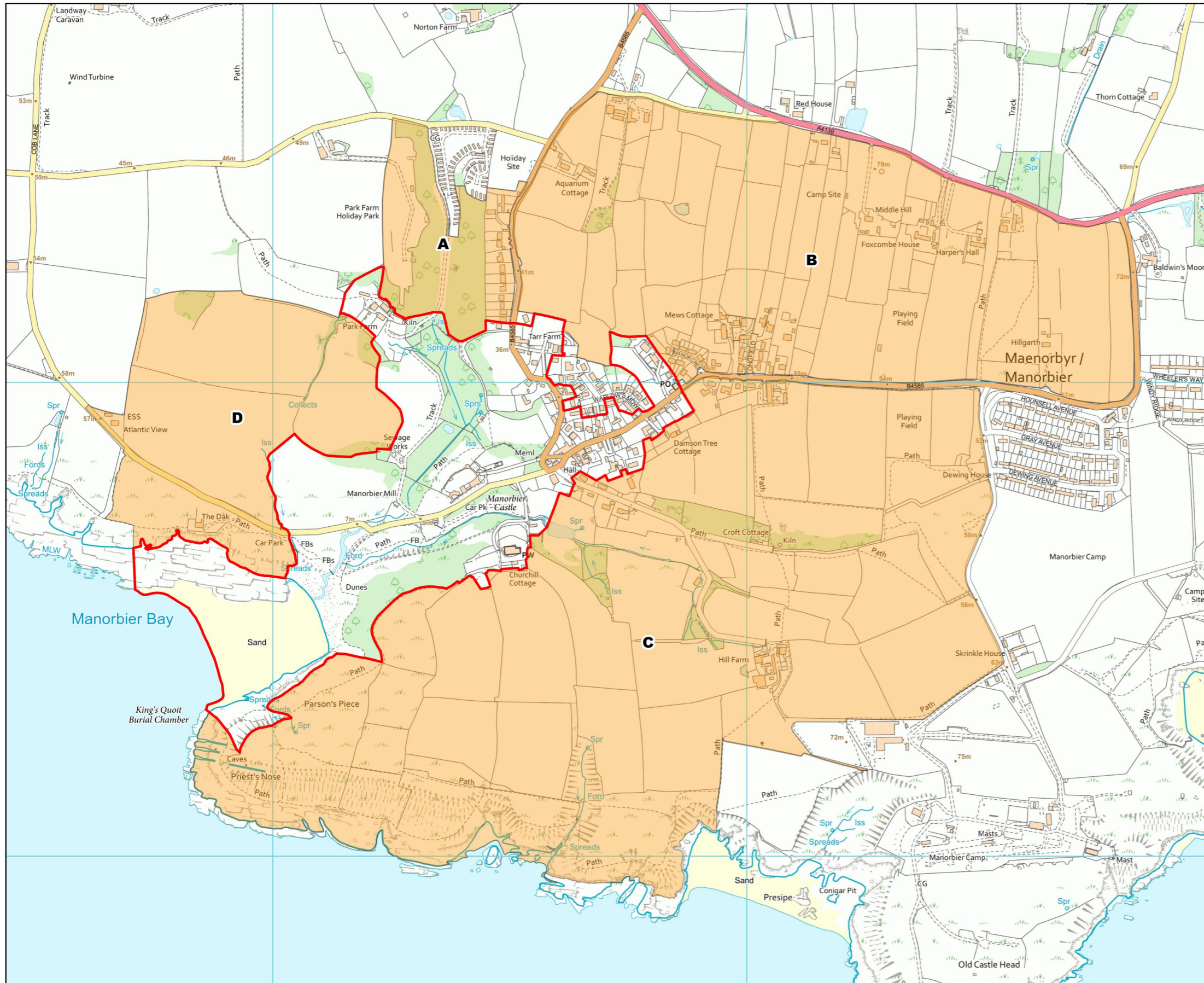


Maenorbŷr

Ardaloedd anghysbell sy'n bwysig i leoliad a chymeriad yr Ardal Gadwraeth



Parc Cenedlaethol
Arfordir Penfro
Pembrokeshire Coast
National Park



Maenorbŷr Ardal Gadwraeth Dynodwyd 1997 MAPIAU 4

- A. Coedwig Park Farm yn cynnwys llwybr sy'n bwysig yn hanesyddol. Eiddo hanesyddol gan gynnwys De Norton ar y brif ffordd ogleddol i'r pentref.
- B. Systemau caeau rhesog canoloesol sydd wedi'u cadw'n dda ar ochr ogleddol y pentref
- C. Eiddo ar hyd mud lane gan gynnwys odyng galch. Hill Ffarm sy'n bwysig yn hanesyddol ac yn bensaernïol yn amlwg yn y dirwedd; hefyd llethrau arfordirol a phentir Trwyn yr Offeiriad. Llwybr yr Hen Borthmon o arwyddocâd hanesyddol.li>
- D. Tir amlwg i'r de-orllewin o Park Farm gan gynnwys llethrau arfordirol, Atlantic View a The Dak.