







Portclew
Ardal Gadwraeth
Dynodwyd 1997
MAPIAU 1

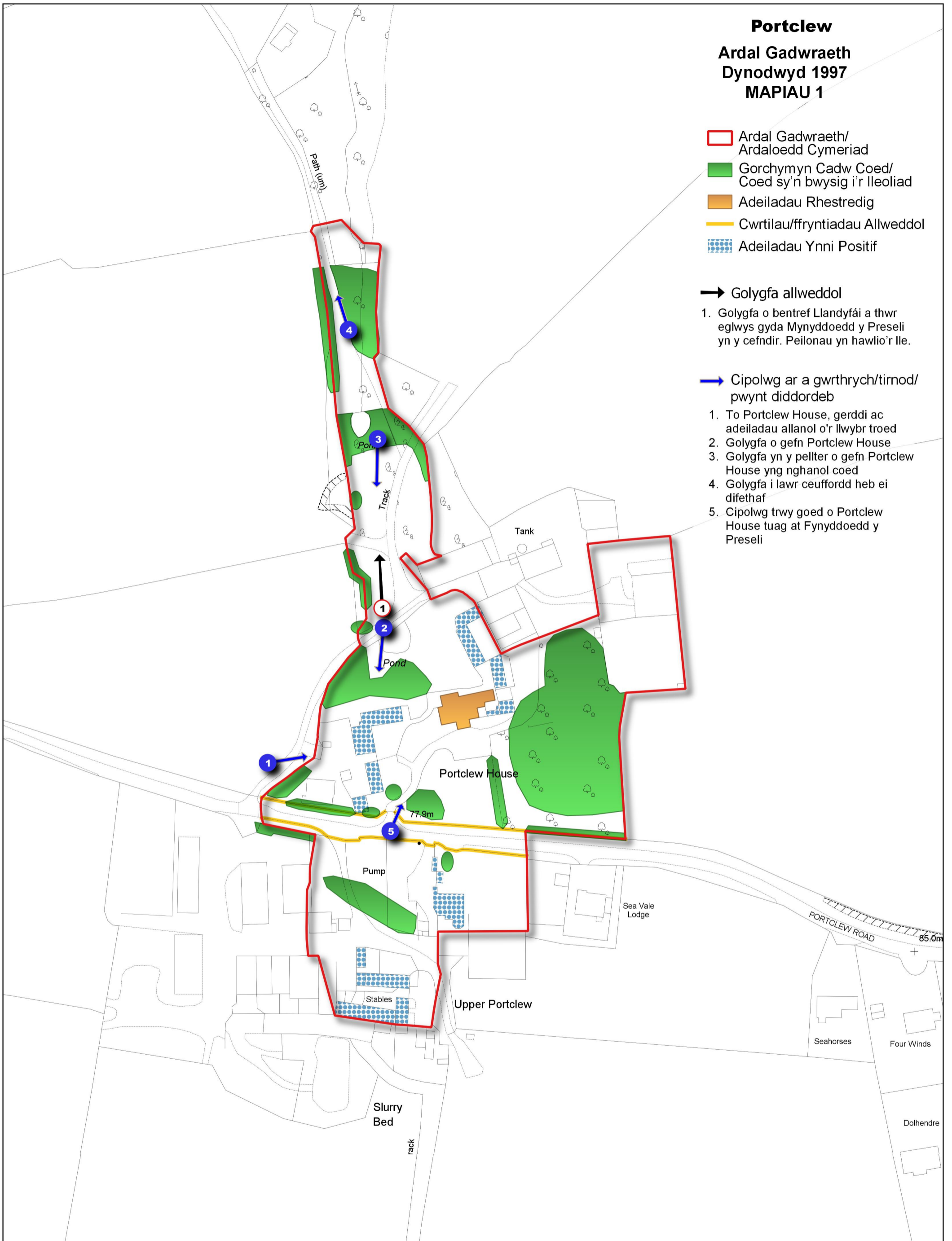
-  Ardal Gadwraeth/
Ardaloedd Cymeriad
-  Gorchymyn Cadw Coed/
Coed sy'n bwysig i'r lleoliad
-  Adeiladau Rhestredig
-  Cwrtlau/ffryntiadau Allweddol
-  Adeiladau Ynni Positif

 Golygfa allweddol

1. Golygfa o bentref Llandyfái a thwr eglwys gyda Mynyddoedd y Preseli yn y cefndir. Peilonau yn hawlio'r lle.

 Cipolwg ar a gwrthrych/tirnod/
pwynt diddordeb

1. To Portclew House, gerddi ac adeiladau allanol o'r llwybr troed
2. Golygfa o gefn Portclew House
3. Golygfa yn y pellter o gefn Portclew House yng nghanol coed
4. Golygfa i lawr ceuffordd heb ei difethaf
5. Cipolwg trwy goed o Portclew House tuag at Fynyddoedd y Preseli

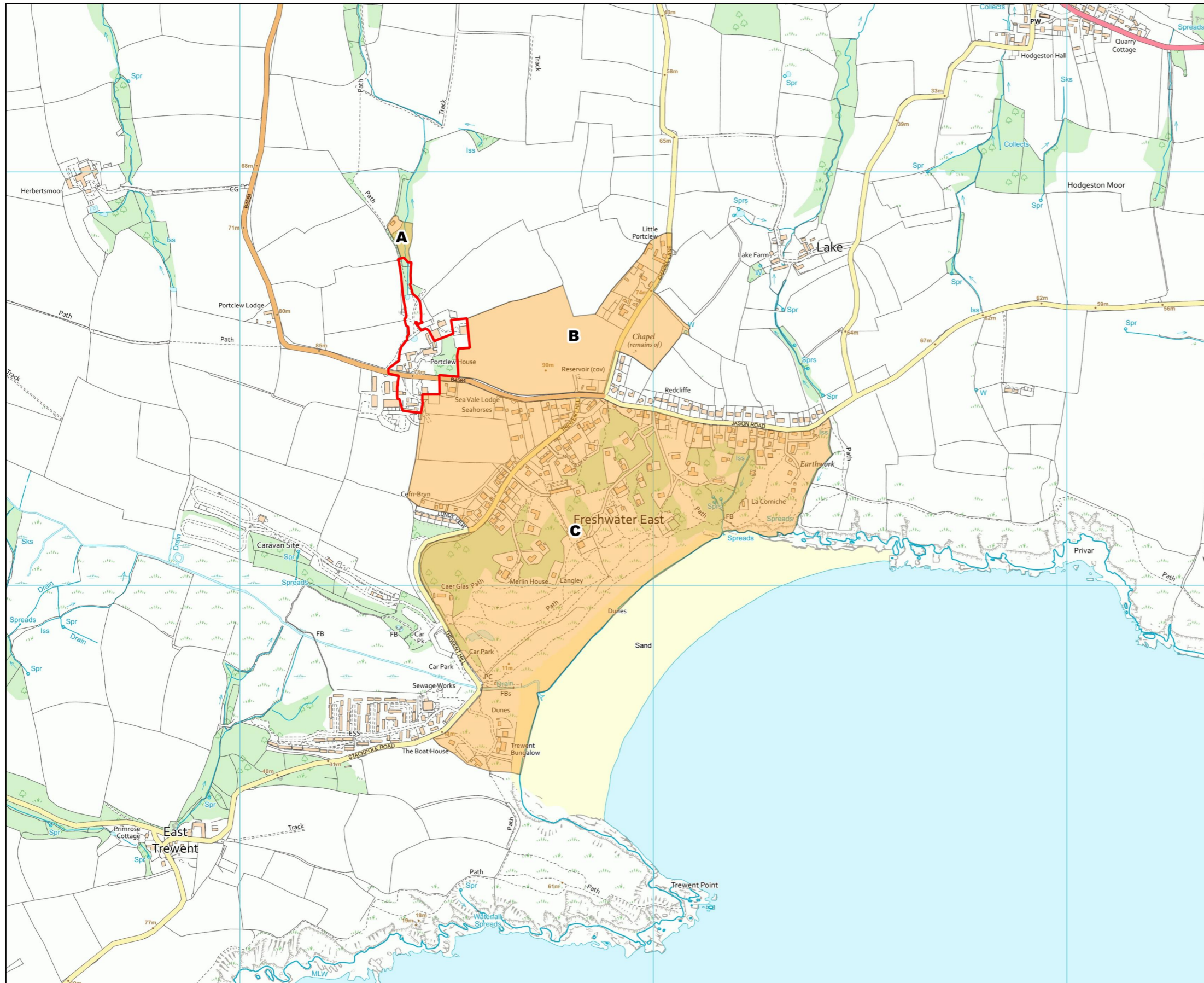


Portclew

Ardaloedd anghysbell sy'n bwysig i leoliad a chymeriad yr Ardal Gadwraeth



Parc Cenedlaethol
Arfordir Penfro
Pembrokeshire Coast
National Park



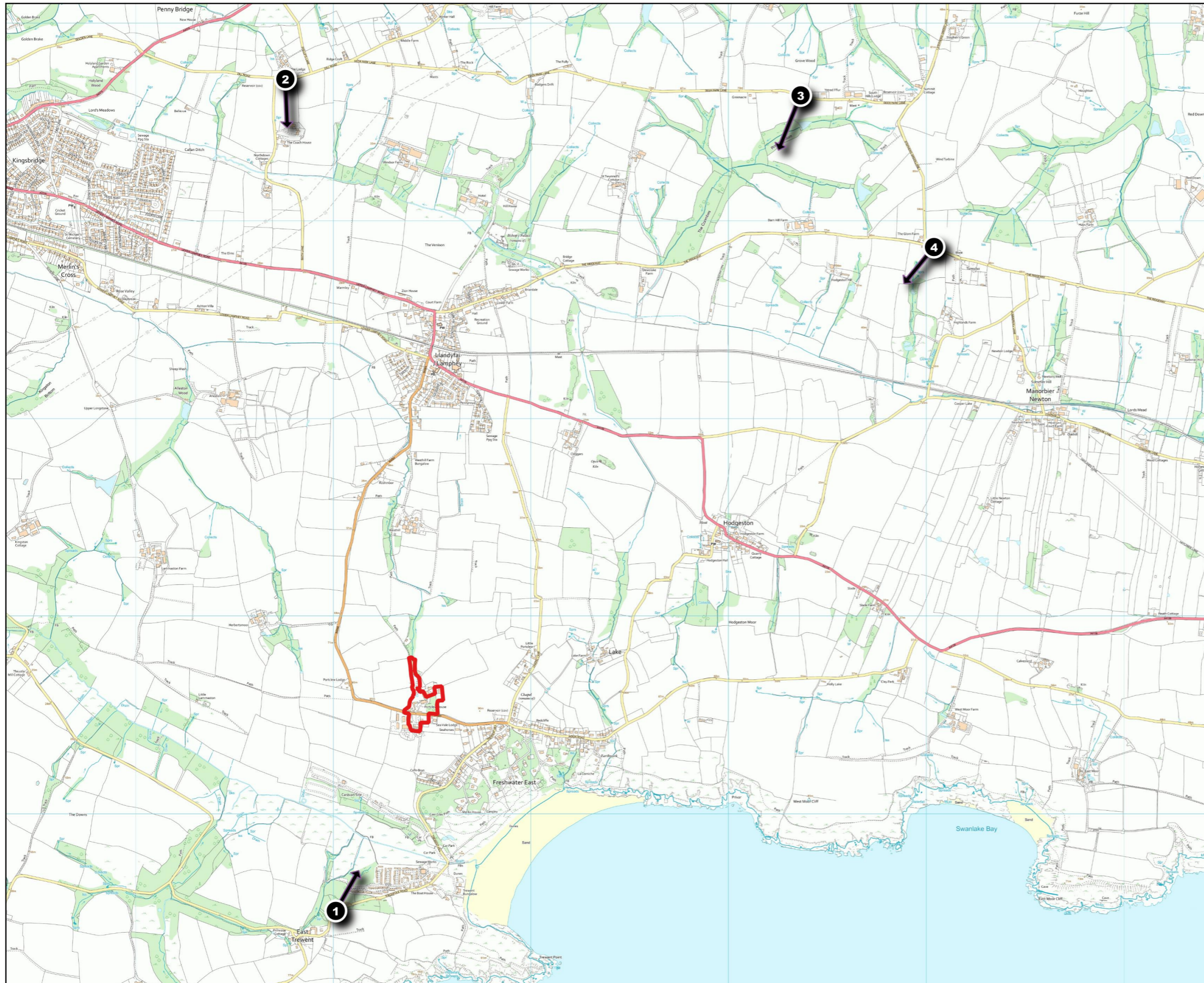
Portclew Ardal Gadwraeth Dynodwyd 1997 MAPIAU 3

- A. Parhad o geuffordd ddeniadol a hanesyddol, gan gynnwys rhan ogleddol o ddyffryn y nant. Bwthyn hanesyddol yng nghanol coedlan.
- B. Mae Little Portclew yn rhan o anheddiad hanesyddol Portclew ac mae'n cynnwys fferm draddodiadol nad yw wedi ei difetha. Mae Capel Canoloesol Portclew o bwysigrwydd pensaernïol a hanesyddol. Ymhlith yr eiddo eraill mae Little Portclew Cottage a Little Portclew Farm.
- C. Pentref Freshwater East (Y Twyni). Anheddiad o gyfnod cynnar yr 20fed ganrif yn gysylltiedig â theulu Mathias, Lamphey Court. Mae rhai byngalos gwreiddiol wedi goroesi yng nghanol y twyni tywod sydd wedi'u gorchuddio â llwyni, gyda golygfeydd syfrdanol o'r môr. Gwrthglawdd yn arwydd y bu anheddiad cynharach yno.

Map o olygfa amlwg o Portclew



Parc Cenedlaethol
Arfordir Penfro
Pembrokeshire Coast
National Park



Portclew Ardal Gadwraeth Dynodwyd 1997 MAPIAU 2

1. Golygfa o Trewent Hill yn dangos y tu ôl i Ffermdy Upper Portclew, adeiladau fferm a choed
2. Golygfa o'r Ardal Gadwraeth o Dell Road ger y fynedfa i Bee Hall. Grŵp o goed i'w gweld yn amlwg ar y gorwel.
3. Golygfa o Portclew o South Hills yn dangos grŵp amlwg o goed ar y gorwel.
4. Golygfa o Portclew o'r gefnffordd ger 'The Glom' yn dangos grŵp amlwg o goed ar y gorwel.

0 500 1,000 1,500 m

