

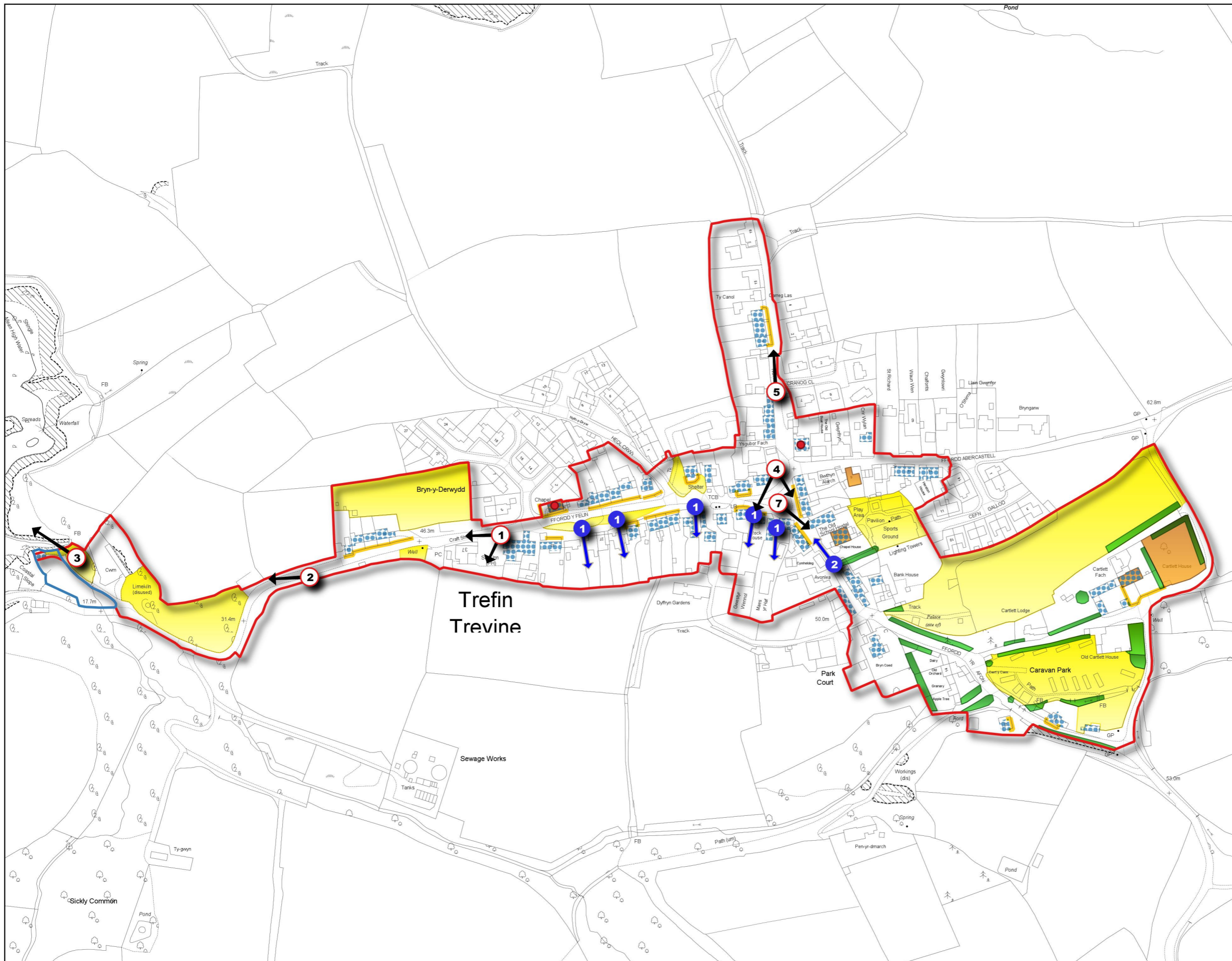


Trefin Ardal Gadwraeth Dynodwyd 1997

-  Ardal Gadwraeth/Ardaloedd Cymeriad
-  Adeiladau Rhestredig
-  Gorchymyn Cadw Coed/Coed sy'n bwysig i'r lleoliad
-  Henebion Rhestredig
-  Safle o Ddiordeb Gwyddonol Arbennig
-  Ardal Cadwraeth Arbennig
-  Adeiladau Timod
-  Adeiladau Ynni Positif
-  Cwrtlatau/ffryntiadau Allweddol
-  Ardaloedd Agored Hanfodol
-  Cyfe i Wella Nodweddion yn y Maes Cyhoeddus

-  Golygfa allweddol
- 1. Golygfa o Ship Inn tuag at dir fferm ac arfordir
- 2. Golygfa o Ffordd y Felin tuag at dir fferm a phentiroedd
- 3. Golygfeydd o bentir creigiog a Melin Aberfelin
- 4. Golygfeydd o Garreg-y-groes i lawr Ffordd yr Afon a Ffordd y Felin
- 5. Golygfeydd o North End tuag at yr arfordir
- 6. Golygfa o'r gorllewin yn dangos y pentref wedi'i osod ar lethr amlwg
- 7. Golygfa o'r Cwm a thoeau Ffordd y Felin
- 8. Golygfeydd ar draws yr ardal gadwraeth gyda'r arfordir yn gefndir
- 9. Golygfeydd o Benparc a Llanon

-  Cipolwg ar a gwrthrych/timod/pwynt diddordeb
- 1. Cipolwg i'r de dros dir fferm rhwng tai ar hyd Ffordd y Felinn
- 2. Cipolwg I fyny Ffordd yr Afon tuag at Garreg y groes

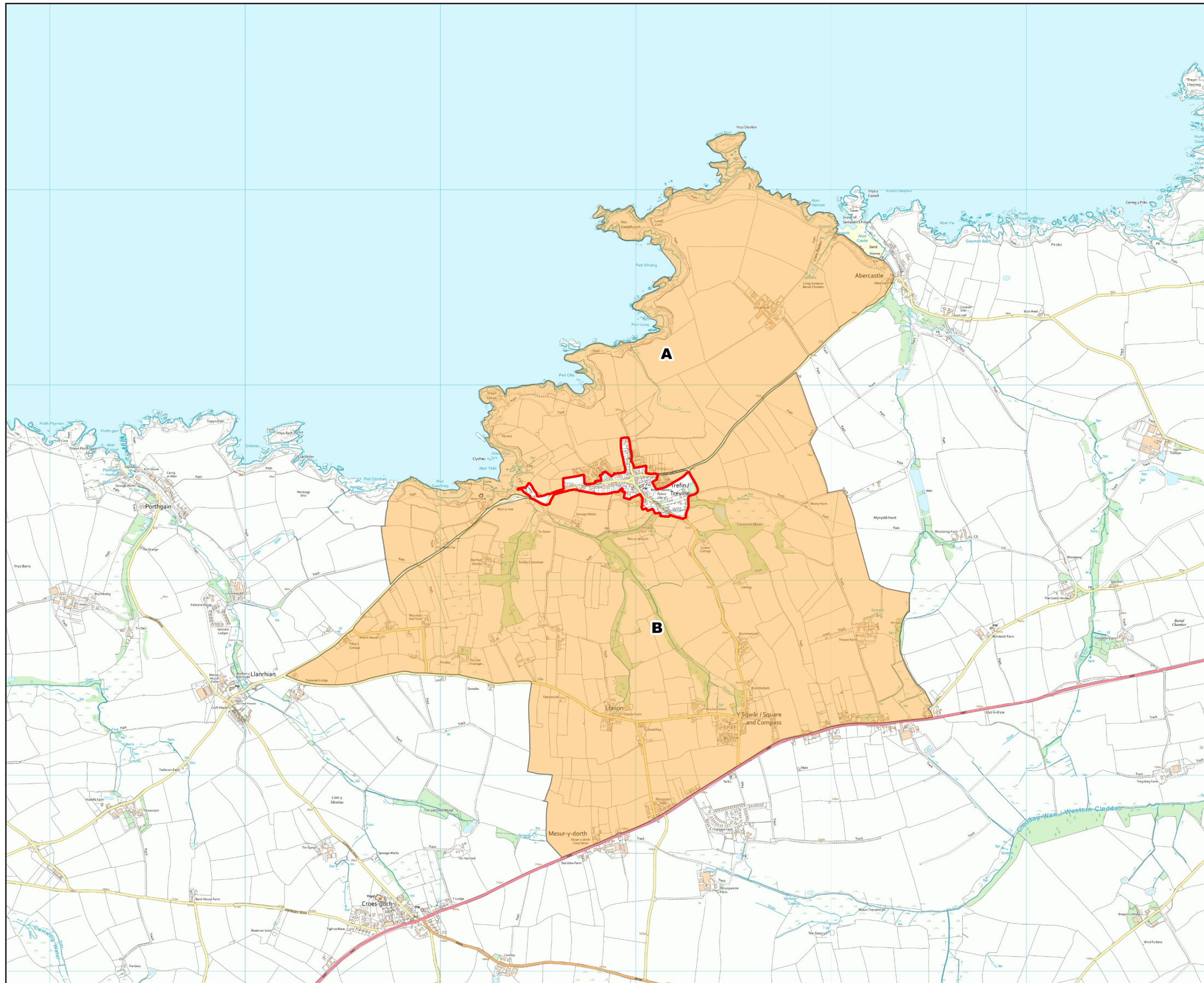


Trefin

Ardaloedd anghysbell sy'n bwysig i leoliad a chymeriad yr Ardal Gadwraeth



Parc Cenedlaethol
Arfordir Penfro
Pembrokeshire Coast
National Park



Trefin Ardal Gadwraeth Dynodwyd 1977 MAPIAU 3

- A. Tir i'r gogledd o ffordd Llanrhian - Abercastell gan gynnwys Aberfelin, hen chwareli yn Nhrwn Llwyd, Longhouse Farm a Siambr Gladdu Carreg Sampson.
- B. Tir i'r de o ffordd Llanrhian - Abercastell gan gynnwys caeau rhesog canoloesol sydd wedi goroesi a thraciau hynafol. Tirwedd amlwg i'w gweld gyda ffermydd a thai yma ac acw; Mae'r A487 yn ffurfio gorwel.

Map o Olyfeydd Amlwg Trefin



Parc Cenedlaethol
Arfordir Penfro
Pembrokeshire Coast
National Park



Trefin Ardal Gadwraeth Dynodwyd 1997

1. Golygfa o Ffordd Llanrhian –Trefin o'r gorllewin yn dangos yr Ardal Gadwraeth wedi'i gosod yn amlwg ar dir sy'n codi. Ymhlith yr adeiladau amlwg mae Capel y Bedyddwyr a Chranog. Golygfeydd panoramig gwych o'r dirwedd a'r môr.
2. Golygfa yn edrych i lawr at fythynnod yn y Cwm: toeau a simneiau eiddo ar hyd Ffordd y Felin i'w gweld uwchben y tir sy'n codi.
3. Golygfeydd gwych yn dangos yn dda natur linellog yr Ardal Gadwraeth, yn enwedig Ffordd y Felin, y tai wedi'u cymysgu â choed. Mae Ffordd y Felin yn ffurfio'r gorwel, gyda'r môr yn gefnlen.
4. Golygfeydd gwych o Benparc a Llanon dros yr Ardal Gadwraeth yn ei lleoliad arfordirol. Rhai adeiladau (Cranog a Chapel y Bedyddwyr) yn amlwg.