

ACT 18: Pentir Tyddewi

Safle'r Coed a'r Coetir a Chanllaw
ar Ddyluniad
Awdurdod Parc Cenedlaethol
Afordir Penfro



ACT 18 Lleoliad ac Arwynebedd Coetir Presennol

ACT 18: Pentir Tyddewi

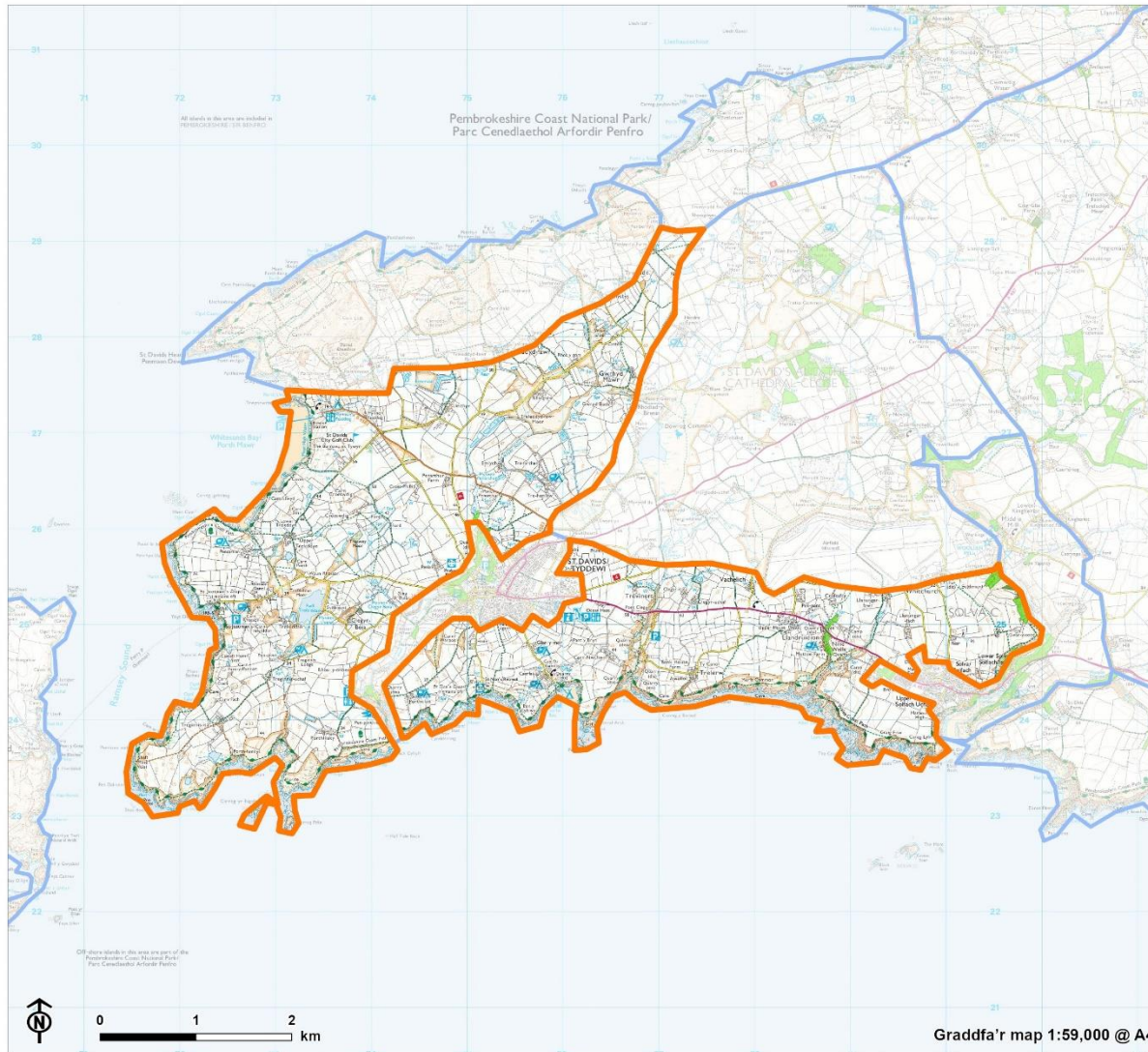
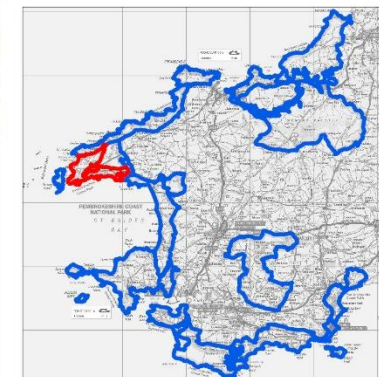
ACT Cyfagos

Coetir Presennol

Coetiroedd Hynafol

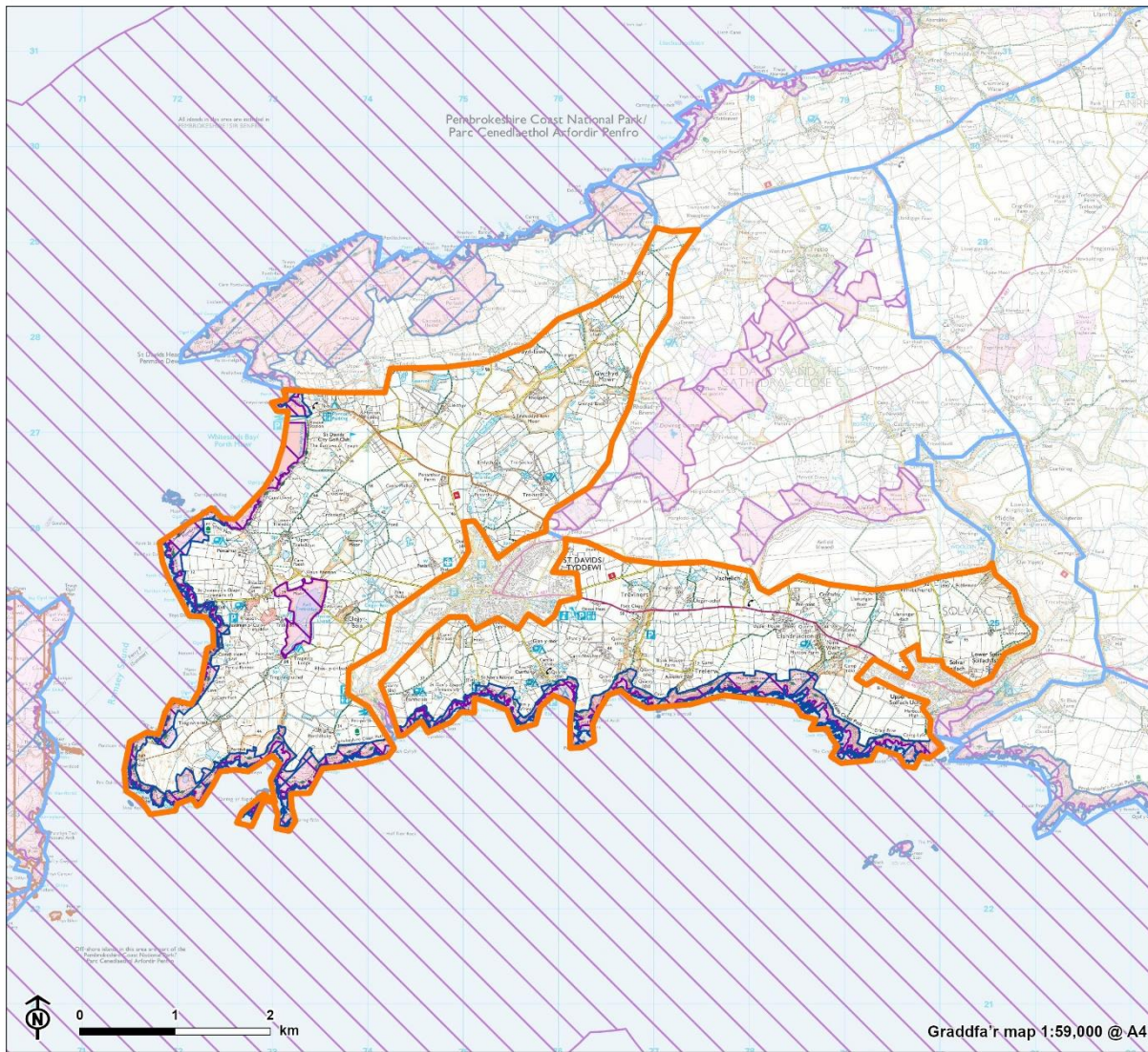
Coetir Cenedlaethol y Goedwig*

*Diffiniad y RhGG o goetir ydy
ardal ag arwynebedd o leiaf 0.5 hectar



Yn cynnwys data Arolwg Ordnans © Hawlfraint a hawliau cronfa ddata'r Goron * © Getmapping plc.
Yn cynnwys gwybodaeth Cyfoeth Naturiol Cymru © Cyfoeth Naturiol Cymru a hawi cronfa ddata.
Yn cynnwys data deilliannol Arolwg Ordnans. Rhif trwydded Arolwg Ordnans 100019741.

Graddfa'r map 1:59,000 @ A4
CB: EB:philip LUC Location 31/01/2023
Source: OS, FC, NRW



Yn cynnwys data Arolwg Ordnans © Hawlfraint a hawliau cronfa ddata'r Goron © Getmapping plc.
 Yn cynnwys gwybodaeth Cyfoeth Naturiol Cymru © Cyfoeth Naturiol Cymru a hawl cronfa ddata.
 Yn cynnwys data deilliadol Arolwg Ordnans. Rhif trwydded Arolwg Ordnans 100019741.

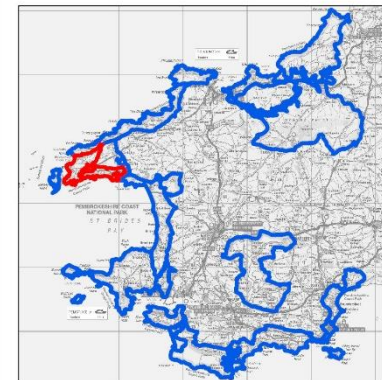
CB, EB:philipb LUC Nature Designations 01/02/2023
 Source: OS, NRW

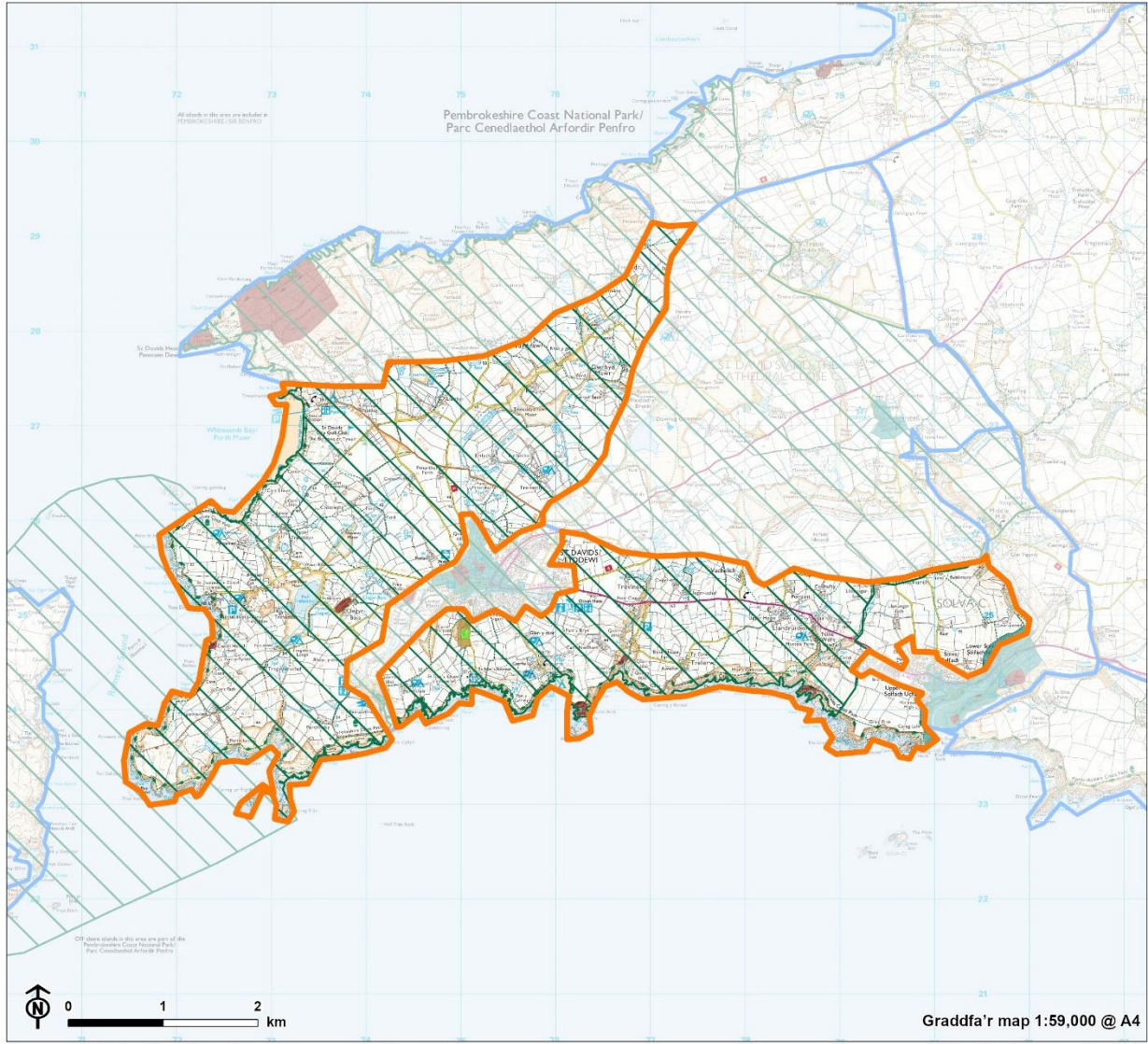
Safle'r Coed a'r Coetir a Chanllaw
 ar Ddyluniad
 Awdurdod Parc Cenedlaethol
 Afordir Penfro



ACT 18 Dynodiadau Cadwraeth Natur

-  ACT 18: Pentir Tyddewi
-  ACT Cyfagos
-  Gwarchodfa Natur Genedlaethol
-  Ardal Gwarchodaeth Arbennig
-  Ardal Cadwraeth Arbennig
-  Safleoedd o Ddiddordeb Gwyddonol Arbennig



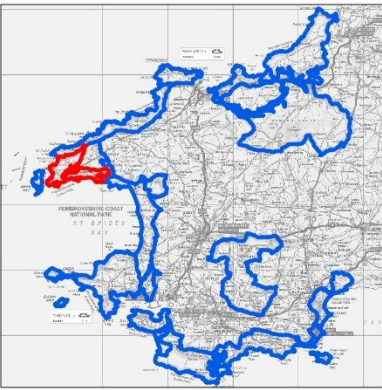


Safle'r Coed a'r Coetir a Chanllaw
ar Ddyluniad
Awdurdod Parc Cenedlaethol
Arfordir Penfro



**ACT 18 Dynodiadau Amgylchedd
Hanesyddol**

- ACT 18: Pentir Tyddewi
- ACT Cyfagos
- Tirwedd Hanesyddol Eithriadol
- Gerddi a Gerddi Cegin
- Parciau a Gerddi Hanesyddol Cofrestredig
- Heneb Gofrestredig
- Ardal Gadwraeth



Yn cynnwys data Arolwg Ordnans © Hawifraint a hawliau cronfa ddata'r Goron 2022
Yn cynnwys data Cadw ©

CB: EB:phillipb LUC Heritage 31/01/2023
Source: OS, Cadw

Arwynebedd coetir presennol o fewn yr ACT



Dyffryn nant arfordirol bychan â phrysgwydd a rhedyn ar ei lethrau, gyda golygfeydd agored dros y llwyfandir arfordirol a amaethir tuag at Benmaen Dewi.

Mae'r Ardal Cymeriad Tirwedd (Act) hon wedi'i lleoli ar yr arfordir ac fe'i nodweddir gan dir amaeth graddol donnog gydag ardaloedd o rostir yma ac acw, gyda chlogwyni a thraethau yn ffurfio terfynau deheuol a gorllewinol yr ACT. Prin yw'r coetiroedd, sy'n cwmpasu llai na 0.4% o gyfanswm arwynebedd y tir (tuag 8 hectar). Mae coetir llydandail llinol yn dilyn cwrs Afon Alun i'r gogledd o Dyddewi a dyffryn y nant ger Llandridion. Yn agos at yr arfordir, mae'r caeau wedi'u rhannu gan wrychoedd isel a ffensys pyst a gwifren heb goed. Ymhellach tua'r mewndir, mae rhai gwrychoedd wedi gordyfu ac yn cynnwys rhedyn a choed bychain. Ceir cynefinoedd prysgwydd ar ben clogwyni ac yng Nghlwb Golff Dinas Tyddewi.

Dynodiadau a chofnodion treftadaeth naturiol a diwylliannol

Mae'r Canllaw hwn yn canolbwyntio ar sensitifrwydd a chyfleoedd ar gyfer creu coetiroedd mewn perthynas â chymeriad tirwedd. Dim ond rôl gynghorol all fod iddo wrth bwysu a mesur manteision posib creu coetiroedd o'u cymharu ag effeithiau posib ar gynefinoedd nad ydynt yn goetiroedd ac asedau treftadaeth ddiwylliannol, y dylid eu hystyried yn fwy manwl ar lefel safle. Gweler y prif adroddiad am ragor o fanylion.

Treftadaeth naturiol	ACA, AGA, SoDdGA GNG, GNL (yn cynnwys gwarchodfeydd Ymddiriedolaethau Natur /RSPB) Coetir hynafol. RIGS	Mae pedair ACA yn yr ACT sy'n cwmpasu 376.7ha (17.2% o'r ACT). Mae pedwar SoDdGA yn yr ACT sy'n cwmpasu 253.7 ha (11.6% o'r ACT). Mae un RIGS yn yr ACT sy'n cwmpasu 6.2ha Mae Coetir hynafol yn gorchuddio ychydig llai nag 1ha.
Treftadaeth ddiwylliannol	Cofrestr Tirweddau Hanesyddol y Parc Cenedlaethol	Mae Tirwedd o Ddiddordeb Hanesyddol Eithriadol Penrhyn Tyddewi ac Ynys Dewi yn cwmpasu 1897.9ha (86.8%) o'r ACT. Mae Gwesty Warpole Court yn Barc a Gardd Cofrestredig sy'n cwmpasu 3.57 ha (0.16%).

	Henebion Cofrestredig, Ardaloedd Cadwraeth, Adeiladau Rhestredig a data CAH	Mae ACT 18 Pentir Tyddewi yn cynnwys 557 o asedau CAH, sy'n cynnwys rychwant o nodweddion archaeolegol a hanesyddol, gan gynnwys henebion cofrestredig a rhai heb eu dynodi, adeiladau hanesyddol sydd wedi'u rhestru a rhai sydd heb eu rhestru asedau lleoliadau darganfyddiadau. Mae'r nodweddion hyn yn dyddio o gyfnod cynhanes i gyfnodau diweddar.
--	---	---

Sensitifrwydd y dirwedd i blannu coetir newydd

Elfennau sensitif allweddol	<ul style="list-style-type: none"> ■ Y tiffurfiau arfordirol cywrain, gan gynnwys clogwyni arfor dramatig a thraethau. ■ Cymeriad agored y tir amaeth sy'n dir pori yn bennaf oherwydd diffyg coetir neu unrhyw lystyfiant uchel arall. ■ Rhwydweithiau helaeth o gynefinoedd lled-naturiol, gan gynnwys rhostir, gwlyptir a glaswelltir, rhedyn neu brysgwydd, o bwysigrwydd rhyngwladol a chenedlaethol (llawer wedi'u dynodi yn ACA/SoDdGA) sy'n cynnal amrywiaeth o rywogaethau anifeiliaid a phlanhigion e.e. brain coesgoch, y gwiberod, brithion perlog bach, fioledau a phlanhigion tir âr prin. ■ Y patrwm o gaeau afreolaidd ar raddfa fach-ganolig (gan gynnwys rhai ardaloedd sy'n debygol o fod o darddiad canoloesol) gyda gwrychoedd terfyn, gydag ardaloedd o weundir agored rhyngddynt. ■ Gwerth hanesyddol a diwylliannol eithriadol, gan gynnwys nodweddion cynhanesyddol sydd o bwysigrwydd cenedlaethol megis anheddiad Neolithig Clegyr Boia a safleoedd Cristnogol cynnar. Mae'r cyfan o'r ACT hon yn rhan o Dirwedd o Ddiddordeb Hanesyddol Eithriadol Gofrestredig Penrhyn Tyddewi ac Ynys Dewi. ■ Mae golygfeydd digyffwrdd eang ar hyd yr arfordir agored. ■ Y natur agored a gwledig, sy'n arbennig o eang ar hyd yr arfordir ac ar y pentir, gyda rhinweddau canfyddiadol sy'n dod dan ddylanwad yr amodau ar y môr. Mae cysylltiadau cryf gyda dinas gadeiriol Tyddewi.
Trosolwg	<p>Mae gan yr ACT gyfoeth o nodweddion hanesyddol sydd o bwysigrwydd cenedlaethol, ac mae'r ACT cyfan yn rhan o Dirwedd o Ddiddordeb Hanesyddol Eithriadol Gofrestredig Penrhyn Tyddewi ac Ynys Dewi. Dylid ystyried effaith creu coetiroedd ar rinweddau hanesyddol pwysig y dirwedd hon yn ofalus wrth gynllunio a lleoli coetiroedd newydd.</p> <p>Mae rhannau arfordirol yr ACT yn hynod sensitif i greu coetiroedd ar unrhyw raddfa oherwydd y glannau cywrain o glogwyni a baeau a'r cynefinoedd lled-naturiol helaeth (llawer wedi'u dynodi yn ACA/SoDdGA). Mae tiffurfiau arfordirol nodedig yn rhoi ymdeimlad o le ar draws y dirwedd a dylid eu cadw'n agored a gwladwy. Mae'r ardaloedd agored o dir comin a welir yng nghanol y tir amaethyddol sydd wedi'i drin hefyd yn hynod sensitif i blannu coetiroedd.</p> <p>Mae'r dirwedd amaethyddol yn llai sensitif i greu coetiroedd (hyd at raddfa fach-ganolig), yn enwedig ar hyd dyffrynnoedd y nentydd ac yn y mewndir ble mae patrwm y caeau yn llai cywrain na'r hyn a welir ar hyd yr arfordir. Gan fod coetiroedd yn gyfyngedig ar hyn o bryd, byddai creu coetiroedd mwy yn anghydnaws â graddfa'r patrwm presennol o goetiroedd, ac eithrio yn rhan ogledd-orllewinol yr ACT yn agos at Glwb Golf Dinas Tyddewi ble mae patrymau'r caeau yn fwy, er y byddai hyd yn oed goetiroedd ar raddfa ganolig yn newid cymeriad y dirwedd nodedig agored.</p> <p>Mae sensitifrwydd y dirwedd i goetiroedd cymysg o bob graddfa yn uchel ar gyfer yr ACT hon.</p>

Sgoriau Sensitifrwydd Tirwedd

Coetiroedd llydanddail ar raddfa fach (≤5ha)		Isel-cymedrol			
Coetiroedd llydanddail ar raddfa fach-ganolig (>5-15ha)			Cymedrol		
Coetiroedd llydanddail ar raddfa ganolig (>15-30ha)				Cymedrol-uchel	
Coetiroedd llydanddail ar raddfa fawr (>30ha)					Uchel

Cyfleoedd ar gyfer gosod coed a choetiroedd yn y dyfodol o fewn yr ACT

- Mae'r caeau yn rhan ogledd-orllewinol yr ACT ger Clwb Golff Dinas Tyddewi yn fwy nag yng ngweddill yr ACT ac mae yno nodweddion sy'n cynnwys safleoedd gwersylla a'r cwrs golff ac mae potensial y gall fod cyfle yno i blannu coetiroedd hyd at raddfa ganolig, er y byddai hynny'n amlwg yn y dirwedd agored.
- Mae creu coetiroedd hyd at raddfa fach-ganolig yn rhoi cyfle i greu clytwaith o gynefinoedd o fewn y dirwedd amaethyddol a darparu cysylltiadau rhwng ardaloedd gwerthfawr o gynefinoedd lled-naturiol.
- Mae cyfleoedd i greu coed pori er mwyn integreiddio rhagor o goed yn y dirwedd amaethyddol.
- Mae cyfleoedd i blannu coetiroedd ar raddfa fach-ganolig i sgrinio parciau carafanau a safleoedd gwersylla er mwyn lleihau eu heffaith gweledol ac er mwyn parchu arwyddocâd hanesyddol yr ardal hon.
- Dylai unrhyw goetiroedd newydd fod nesaf at goetir presennol a/neu berthi er mwyn peidio â chuddio patrymau caeau y dirwedd pori.
- Gellid defnyddio creu coetiroedd i ddarparu cysylltiadau â choetiroedd mewn tirweddau cyffiniol (e.e. ACT 14: Cwm Solfach) er mwyn gwella cysylltedd cynefinoedd.
- Mae cyfleoedd ar gyfer plannu coetiroedd llinol/adferiad naturiol coetir a phrysgwydd lled-naturiol ar hyd cyrsiau dŵr a gallai hynny wella rheolaeth llifogydd, ansawdd dŵr, bioamrywiaeth, a helpu i atal erydiad pridd.
- Mae cyfleoedd i adfer gwrychoedd sydd wedi'u colli o ganlyniad i ddwysáu amaethyddiaeth.
- Dylai unrhyw blannu o'r newydd ddilyn egwyddorion dylunio da fel y'u gosodir yn Safon Coedwigaeth y Deyrnas Unedig.
- Dylid dewis rhywogaethau cynhenid priodol sy'n gweddu i'r amodau lleol (e.e. hinsawdd, pridd, hydroleg, llystyfiant presennol) er mwyn sicrhau cymeriad clytwaith coetiroedd amrywiol.

Canllawiau strategol ar gyfer plannu coetiroedd / coed o'r newydd

Tirffurfiau a graddfa

- Osgoi cuddio'r tirffurfiau nodedig a welir ar hyd yr arfordir agored.
- Cynllunio coetiroedd i gadw at gyfuchliniau a phatrwm tonnau presennol y dirwedd, megis y dyffrynnoedd nentydd llai sy'n cerfio'u ffordd trwy'r dirwedd ac yn llifo i'r arfordir.
- Osgoi colli neu ddifrodi nodweddion daearegol neu geomorffolegol arwyddocaol, yn enwedig y nodweddion arfordirol agored ar hyd y penrhyn sydd wedi'u dynodi yn SoDdGA.

Gorchudd tir (yn cynnwys cynefinoedd lled-naturiol)

- Osgoi effeithiau niweidiol ar ardaloedd presennol o gynefin lled-naturiol nad ydynt yn goetiroedd, boed hynny'n uniongyrchol neu'n anuniongyrchol, ac annog amrywiaeth o rwydweithiau cynefinoedd, gan gynnwys cynefinoedd rhedyn a phrysgwydd atgynhyrchiol.
- Diogelu'r ardaloedd niferus o rostir a gwlyptir a leolir yng nghanol y tir amaethyddol, yn arbennig y rhai a ddynodwyd yn ACA/SoDdGA. Dylid cadw datblygiad prysgwydd a choetiroedd ar y rhostiroedd a'r tir comin sydd â chyfoeth o rywogaethau dan reolaeth drwy raddfeydd priodol o bori.
- Diogelu'r cynefinoedd arfordirol pwysig (gan gynnwys glaswelltir garw a rhostir), yn enwedig y rhai sydd â dynodiadau rhyngwladol/cenedlaethol fel ACA/SoDdGA.

Patrwm caeau

- Adfer ac atgyfnerthu'r patrwm o gaeau pori bychain drwy gadw ac adfywio gwrychoedd a chloddiau terfyn. Mae cyfle i ail-greu terfynau caeau sydd wedi'u colli o ganlyniad i ddwysáu amaethyddiaeth yn y ganrif ddiwethaf.
- Ystyried gadael i wrychoedd dyfu tuag allan (lle nad ydynt yn rhwystro priffyrdd/hawliau tramwy cyhoeddus) drwy leihau'r cylchoedd tocio/ffustio, er mwyn gwella bioamrywiaeth.

Cymeriad coed a choetiroedd presennol

- Cadw ac adfer coetiroedd a choed llydanddail lled-naturiol presennol yn y dirwedd, gan gynnwys terfynau caeau, er mwyn gwella cysylltedd a chryfhau fframwaith y dirwedd.
- Diogelu, a lle bo hynny'n briodol, ehangu'r coetiroedd presennol ar hyd y cyrsiau dŵr llai sy'n llifo i'r arfordir.

Cymeriad hanesyddol

- Osgoi cael effaith niweidiol, boed hynny'n uniongyrchol neu'n anuniongyrchol, ar dreftadaeth ddiwylliannol gyfoethog yr ardal, yn arbennig yr olion archaeolegol niferus, gan gynnwys olion anheddiad Neolithig, caerau arfordirol a safleoedd Cristnogol cynnar. Ystyried effaith creu coetiroedd ar leoliad nodweddion hanesyddol.
- Cael gwared ar brysgwydd o nodweddion archaeolegol claddedig er mwyn eu cadw'n agored ac yn weladwy yn y dirwedd.
- Mae'r ACT gyfan yn rhan o Dirwedd o Ddiddordeb Hanesyddol Eithriadol Gofrestredig Penrhyn Tyddewi ac Ynys Dewi a dylid ystyried effaith plannu coetiroedd ar y nodweddion hanesyddol niferus sy'n cyfrannu at y dirwedd hanesyddol hon yn ofalus.
- Osgoi gosod coetiroedd ar draws nifer o gaeau gan y gallai hynny guddio patrymau hanesyddol y caeau bychain afreolaidd.

Cymeriad gweledol

- Cadw golygfeydd morol pwysig o Lwybr Arfordir Cymru/Llwybr Arfordir Sir Benfro. Sicrhau nad yw coetiroedd newydd yn amharu ar olygfeydd allweddol, gan gynnwys y tiffurfiau arfordirol nodedig (yn yr ACT hon ac yn ACT 16: Carn Llidi) gerllaw ac Ynys Dewi, sy'n rhoi synnwr o gyfeiriad ac ymdeimlad unigryw o le yn y dirwedd.

Rhinweddau canfyddiadol a golygfaol

- Cadw cymeriad agored, eang y dirwedd, yn enwedig ar yr arfordir. Lleoli coetiroedd newydd mewn modd nad yw'n amharu ar y gallu i fwynhau natur agored ac anghysbell yr ehangder o dir mynediad agored.
- Gwella'r profiad i ddefnyddwyr hamdden, gan sicrhau y cynhelir mynediad i'r cyhoedd ar draws y rhwydwaith o hawliau tramwy cyhoeddus yn y tir amaeth a'r llecynnau niferus o dir mynediad agored.
- Ystyried effaith cronrus creu coetiroedd a phlannu coed, gan sicrhau nad yw hynny'n arwain at newid cymeriad y dirwedd, yn enwedig ar yr arfordir ac mewn mannau sy'n lleoliadau pwysig i nodweddion treftadaeth.



Golygfa tua'r dwyrain tuag at Dyddewi, gyda thŵr yr Eglwys Gadeiriol i'w weld yn y nenlin.



Golygfeydd agored o Glegyr Boia dros gaeau o raddfa fawr sydd â gwrychoedd terfyn isel o ddrain gwynion.



Golygfa tua'r gogledd dros Waun Treswny tuag at Garn Croeswdig.



Golygfa tua'r gogledd-orllewin o Borthstinan dros Swnt Dewi, yn cynnwys pen gogleddol Ynys Dewi.