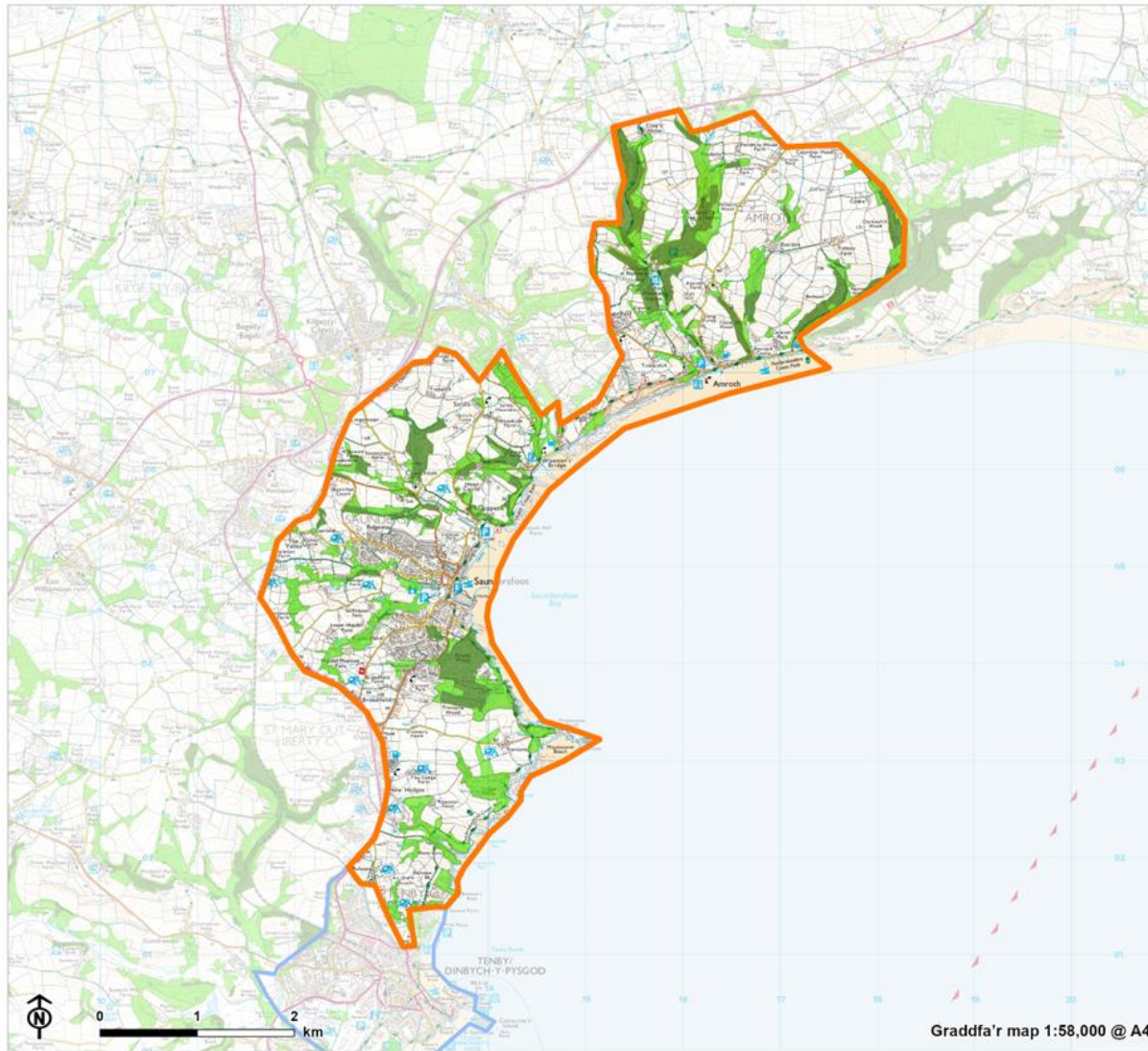


ACT 1: Arfordir Anheddog Saundersfoot



Yn cynnwys data Arolwg Ordnans © Hawlfraint a hawliau cronfa ddata'r Goron * © Getmapping plc.
 Yn cynnwys gwybodaeth Cyfoeth Naturiol Cymru © Cyfoeth Naturiol Cymru a hawl cronfa ddata.
 Yn cynnwys data deilianol Arolwg Ordnans. Rhif trwydded Arolwg Ordnans 100019741.

Graddfa'r map 1:58,000 @ A4

CB: EB:philip LUC Location 31/01/2023
 Source: OS, FC, NRW

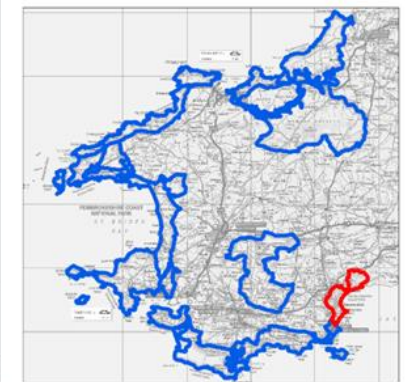
Safle'r Coed a'r Coetir a Chanllaw ar Ddyluniad Awdurdod Parc Cenedlaethol Afordir Penfro



ACT 1 Lleoliad ac Arwynebedd Coetir Presennol

- ACT 1: Arfordir Setledig Saundersfoot
- ACT Cyfagos
- Coetir Presennol**
- Coetiroedd Hynafol
- Coetir Cenedlaethol y Goedwig*

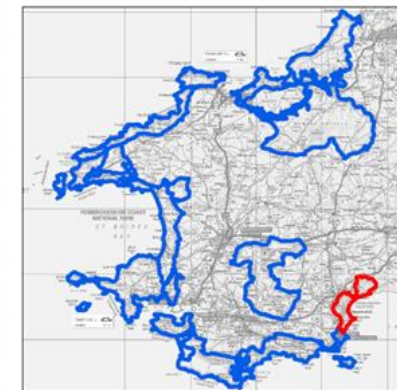
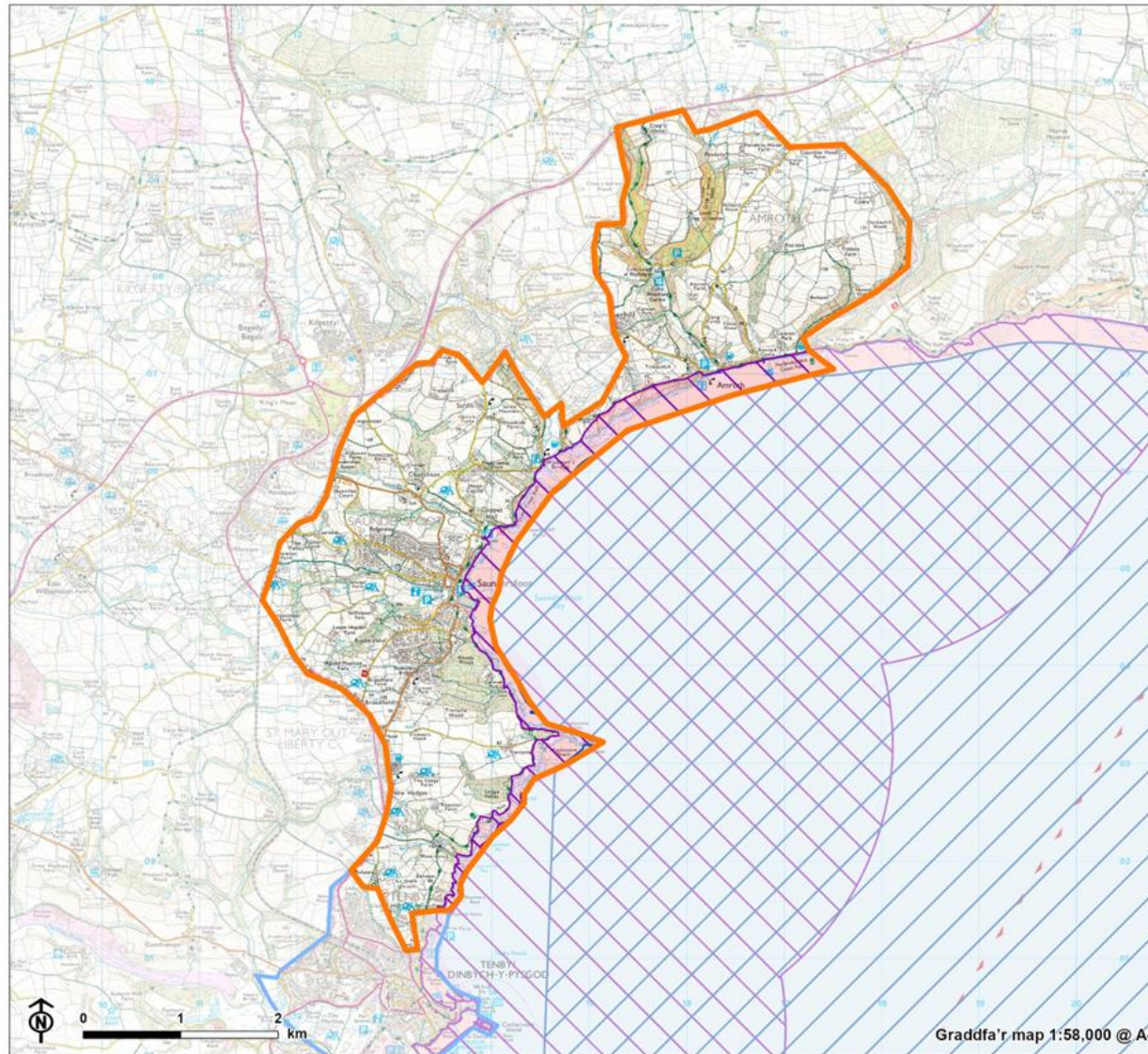
*Diffiniad y RhGG o goetir ydy ardal ag arwynebedd o leiaf 0.5 hectar





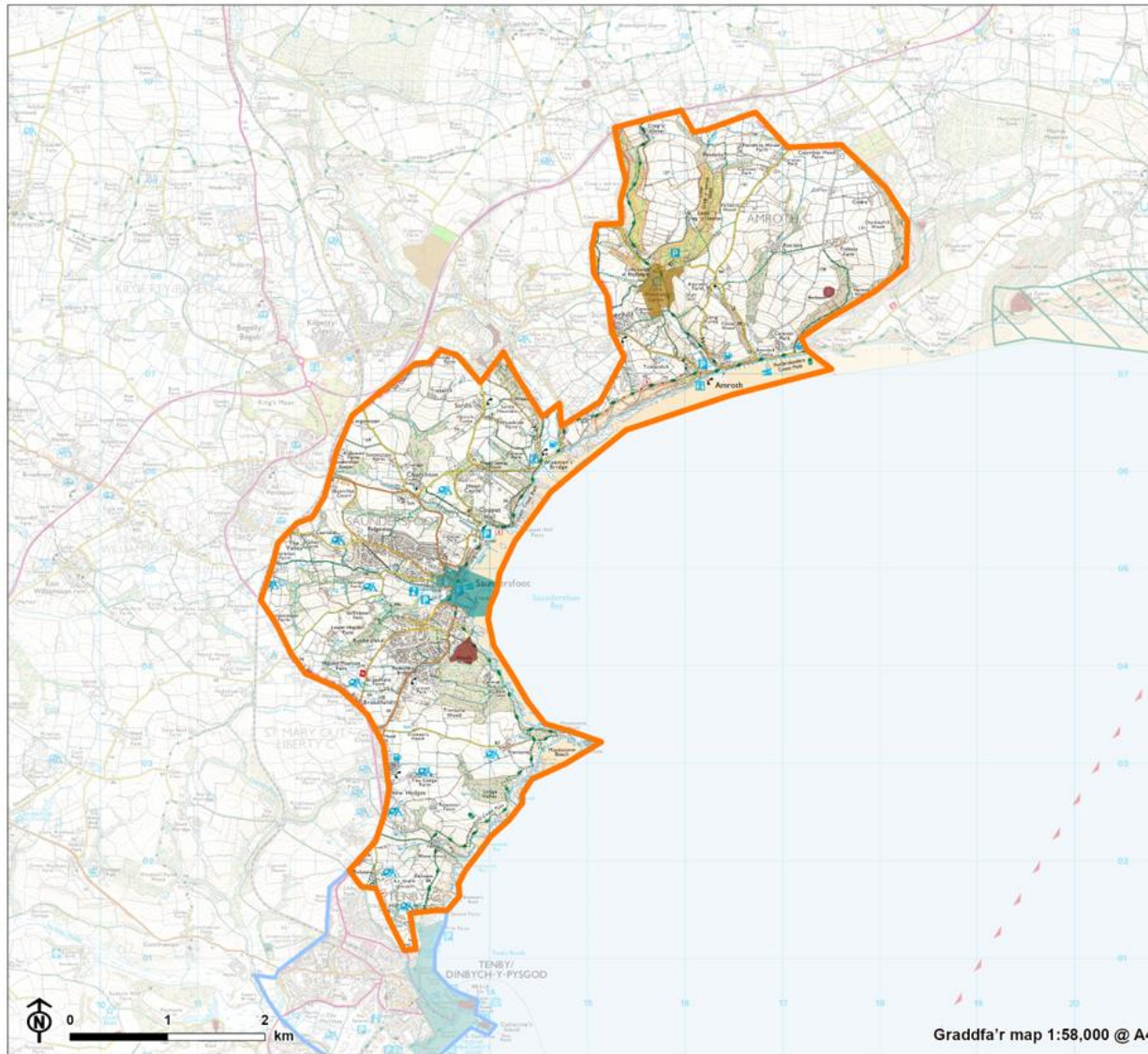
ACT 1 Dynodiadau Cadwraeth Natur

-  ACT 1: Arfordir Setledig Saundersfoot
-  ACT Cyfagos
-  Ardal Gwarchodaeth Arbennig
-  Ardal Cadwraeth Arbennig
-  Safleoedd o Ddiddordeb Gwyddonol Arbennig



Yn cynnwys data Arolwg Ordnans © Hawffraint a hawliau cronfa ddata'r Goron © Getmapping plc.
Yn cynnwys gwybodaeth Cyfoeth Naturiol Cymru © Cyfoeth Naturiol Cymru a hawli cronfa ddata.
Yn cynnwys data dellianol Arolwg Ordnans, Rhif trwydded Arolwg Ordnans 100019741.

CB: EB:philipb LUC Nature Designations 01/02/2023
Source: OS, NRW

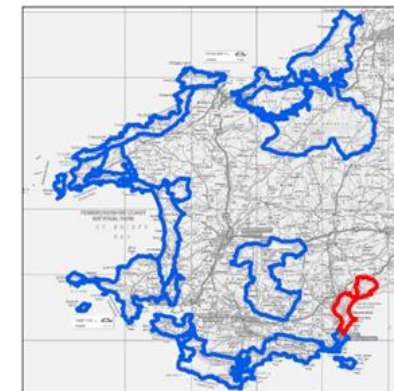


Safle'r Coed a'r Coetir a Chanllaw
ar Ddyluniad
Awdurdod Parc Cenedlaethol
Afordir Penfro



**ACT 1 Dynodiadau Amgylchedd
Hanesyddol**

-  ACT 1: Arfordir Setledig Saundersfoot
-  ACT Cyfagos
-  Tirwedd Hanesyddol Eithriadol
-  Gerddi a Gerddi Cegin
-  Parciau a Gerddi Hanesyddol Cofrestredig
-  Heneb Gofrestredig
-  Ardal Gadwraeth



Yn cynnwys data Arolwg Ordnans © Hawffraint a hawliau cronfa ddata'r Goron 2022
Yn cynnwys data Cadw ©

Graddfa'r map 1:58,000 @ A4
CB: EB:philip LUC Heritage 31/01/2023
Source: OS, Cadw

Arwynebedd coetir presennol o fewn yr ACT



Golygfa tua'r gogledd ar hyd yr arfordir tuag at Lanrhath o'r llwybr a ganiateir yn Nhrevayne.

Nodweddir yr Ardal Cymeriad Tirwedd (ACT) hon gan iseldir tonnog wedi'i dorri gan ddyffrynnoedd gydag aneddiadau o gwmpas Bae eang Saundersfoot. Coetir ydy 20.6% o gyfanswm arwynebedd y tir, ac Mae 56.6% o hwnnw yn rhywogaethau llydanddail. Mae'r coetir yn tueddu i fod yn gysylltiedig â dyffrynnoedd nentydd sy'n llifo i'r arfordir. Mae cyfansoddiad y coetir yn amrywio rhwng y gwahanol ddyffrynnoedd nentydd, gyda rhai ohonynt yn blanhigfeydd coed ac eraill yn gymysgedd o rywogaethau coniferaidd a llydanddail (ac yn aml yn cynnwys coetir hynafol). Ymhlith y rhywogaethau llydanddail cyffredin, mae coed derw, ynn, bedw, ffawydd, castanwydd y meirch a sycamorwydd. Mae coed planhigfeydd wedi'u torri mewn rhai ardaloedd (rhywfaint o hynny mewn ymateb i falltod ramorwm, *Phytophthora Ramorum*, mewn planhigfeydd llarwydd) ac mae rhywogaethau llydanddail yn ailsefydlu yno (e.e. Coed Rhode/Trevayne ac Ystâd Castell Hean). Mae Ystâd Castell Hean wedi'i lleoli i'r gogledd-ddwyrain o Saundersfoot ac fe'i hamgylchynir gan gymysgedd o goedwigoedd llydanddail a choniferaidd, gyda choed parcdir aeddfed yn nodwedd benodol i'r ystâd. Mae cynefinoedd prysgwydd wedi'u lleoli ar ben rhai o'r clogwyni arfordirol, tra bo rhai ardaloedd arfordirol megis yr ardal ger Llanrhath yn cynnal coetir llydanddail isel. Mae'r caeau pori a leolir ar y tir tonnog rhwng dyffrynnoedd y nentydd wedi'u hamgáu gan berthi neu gloddiau (gyda gwrychoedd amrywiol yn cynnwys drain gwynion, cyll, sycamorwydd a helyg llwyd) gyda choed gwrychoedd aeddfed mynych (derw ac ynn yn bennaf, gyda llawer o'r coed ynn yn dangos arwyddion o glefyd coed ynn). Defnyddir llawer ar goed coniferaidd wedi'u plannu er mwyn cuddio parciau gwyliau o'r golwg, er y ceir ardaloedd o goetir â chymysgedd o goed llydanddail ifanc ger Monkstone.

Dynodiadau a chofnodion treftadaeth naturiol a diwylliannol

Mae'r Canllaw hwn yn canolbwyntio ar sensitifrydd a chyfleoedd ar gyfer creu coetir mewn perthynas â chymeriad tirwedd. Dim ond rôl gynghorol all fod iddo wrth bwysu a mesur manteision posib creu coetir o'u cymharu ag effeithiau posib ar gynefinoedd nad ydynt yn goetiroedd ac asedau treftadaeth ddiwylliannol, y dylid eu hystyried yn fwy manwl ar lefel safle. Gweler y prif adroddiad am ragor o fanylion.

Treftadaeth naturiol	ACA, AGA, SoDdGA	Mae ACA Bae Caerfyrddin ac Aberoedd yn cynnwys 204.7ha o'r ACT (11.4%), a cheir hefyd 8.6ha o dir a ddynodwyd yn AGA (0.5%).
----------------------	------------------	--

	GNG, GNL (yn cynnwys gwarchodfeydd Ymddiriedolaethau Natur /RSPB) Coetir hynafol	Mae pedwar SoDdGA yn yr ACT sy'n cwmpasu 189.3ha (10.5%). Nid oes unrhyw GNG na GNL yn yr ACT. Ceir 2 RIGS sy'n cwmpasu 4.3ha (0.2%). Mae 151.3ha o goetir hynafol (8.4%).
Treftadaeth ddiwylliannol	Cofrestr Tirweddau Hanesyddol y Parc Cenedlaethol Henebion Cofrestredig, Ardaloedd Cadwraeth, Adeiladau Rhestredig a data CAH	Mae 36 o adeiladau rhestredig yn yr ACT. Mae'r tair Heneb Gofrestredig yn cwmpasu 6.3ha (0.3%) o'r ACT rhyngddynt. Mae Saundersfoot yn Ardal Gadwraeth sy'n cwmpasu 20.8ha (1.2%) o'r ACT. Mae Colby Lodge yn Barc a Gardd Cofrestredig, sy'n cwmpasu 14.7ha (0.8%) o'r ACT. Mae ACT 1, Arfordir Anheddog Saundersfoot yn cynnwys 436 o gofnodion CAH, sy'n cynnwys rhychwant o nodweddion archaeolegol a hanesyddol, gan gynnwys henebion cofrestredig a rhai heb eu dynodi, adeiladau hanesyddol sydd wedi'u rhestru a rhai sydd heb eu rhestru, a lleoliadau darganfyddiadau. Mae'r nodweddion hyn yn dyddio o gyfnod cynhanes i gyfnodau diweddar.

Sensitifrwydd y dirwedd i blannu coetir newydd

Elfennau sensitif allweddol	<ul style="list-style-type: none"> ■ Y dyffrynnoedd coediog caeedig a chlyd sydd wedi'u torri i mewn i'r iseldir tonnog. I'r gogledd-ddwyrain o Lanrath, mae'r tiffurf yn codi i ffurfio brynau llyfngrwn. ■ Gwerth ecolegol y cynefinoedd arfordirol lled-naturioliol, gyda lleiniau eang o'r arfordir wedi cael dynodiad rhyngwladol a chenedlaethol fel ACA/SoDdGA. ■ Coetir hynafol sy'n dilyn dyffrynnoedd y nentydd wrth iddynt lifo tua'r arfordir. ■ Patrwm afreolaidd y caeau gyda rhai ardaloedd â chaeau ar raddfa fach. ■ Cymeriad agos atoch y tir pori sydd wedi'i amgáu gan goed gwrychoedd aeddfed a chloddiau uchel ar hyd ochrau lonydd. ■ Y dreftadaeth archaeolegol gyfoethog, gan gynnwys llociau amddiffynnol cynhanesyddol o fewn caeau ac olion diwydiannol yn nyffrynnoedd y nentydd. ■ Gwerth hanesyddol y parcdir / ystâd o amgylch Castell Hean a Neuadd Coppet. Mae Colby Lodge yn Barc a Gardd Cofrestredig Gradd II, sy'n swatio mewn coetir yn nyffryn y nant i'r dwyrain o Summerhill ■ Cymeriad a golwg Ardal Gadwraeth Saundersfoot. ■ Golygfeydd deniadol ar hyd yr arfordir, gan gynnwys golygfeydd tuag at Ddinbych-y-Pysgod gyda'r tŵr eglwys yn dirnod amlwg. ■ Cymeriad caeedig a chlyd y dyffrynnoedd coediog sy'n gwrthgyferbynnu â'r cymeriad agored, eang a welir ar yr arfordir.
Trosolwg	<p>Mae gan yr ardaloedd a nodweddir gan gynefinoedd lled-naturioliol (nad ydynt yn goetir) lefel uchel o sensitifrwydd i blannu coed ar unrhyw raddfa, ac yn arbennig felly ardaloedd sydd wedi'u dynodi ar gyfer cadwraeth natur. Bydd yr ardaloedd sy'n cyfrannu at leoliad nodweddion treftadaeth pwysig, gan gynnwys Ardal Gadwraeth Saundersfoot a Pharc a Gardd Gofrestredig Colby Lodge hefyd yn fwy sensitif i greu coetir.</p> <p>Byddai llawer o'r tir amaethyddol yn sensitif i greu coetir ar raddfa fawr a fyddai'n anghydnaws â graddfa fach-ganolig bresennol y coetiroedd a'r caeau. Mae cyfleoedd ar gyfer greu coetiroedd llydanddail bach-ganolig o fewn y dirwedd a amaethir a fyddai'n cyfrannu at y clytwaith porfeydd/coetiroedd a strwythur y dirwedd.</p> <p>Mae dyffrynnoedd y nentydd o fewn yr ACT eisoes yn drwch o goed ac mae rhai wedi'u nodweddu gan blanhigfeydd coed. Mae ganddynt felly lefel is o sensitifrwydd i blannu coetiroedd, gan gynnwys ailstrwythuro planhigfeydd presennol yn yr hirdymor i fod yn goetiroedd a/neu greu coetiroedd llydanddail newydd (hyd at raddfa ganolig). Byddai lefel y sensitifrwydd i goetiroedd cymysg newydd yn uwch, er y gallai coetiroedd bach neu fach-ganolig wedi'u lleoli'n ofalus fod yn</p>

	briodol yn y tymor byr er mwyn ailstrwythuro amrywiaeth gweledol a rhywogaethol y coedwigoedd hyn.
--	--

Sgoriau Sensitifrwydd Tirwedd					
Coetir llydanddail					
Coetiroedd llydanddail ar raddfa fach (≤ 5 ha)	Isel				
Coetiroedd llydanddail ar raddfa fach-ganolig ($>5-15$ ha)	Isel				
Coetiroedd llydanddail ar raddfa ganolig ($>15-30$ ha)		Isel-cymedrol			
Coetiroedd llydanddail ar raddfa fawr (>30 ha)					Uchel
Coetir cymysg					
Coetiroedd cymysg ar raddfa fach (≤ 5 ha)				Cymedrol-uchel	
Coetiroedd cymysg ar raddfa fach-ganolig ($>5-15$ ha)				Cymedrol-uchel	
Coetiroedd cymysg ar raddfa ganolig ($>15-30$ ha)					Uchel
Coetiroedd cymysg ar raddfa fawr (>30 ha)					Uchel



Golygfa ar draws parc carafanau i lechweddau coediog ger Castell Llanrhath



Golygfa tua'r gogledd-ddwyrain ar hyd yr arfordir o Wiseman's Bridge, yn dangos coetir cymysg a phrysgwydd ar hyd clogwyni arfordirol.

Cyfleoedd ar gyfer gosod coed a choetiroedd yn y dyfodol o fewn yr ACT

- Ceir cyfleoedd ar gyfer ailstrwythuro planhigfeydd coniferaidd presennol, cael gwared â blociau anghydnaws a gweithio tuag at adfer yn raddol i goetir â chyfran uchel o goed llydanddail (hyd at ac yn cynnwys coetiroedd ar raddfa ganolig).
- Gallai plannu coetiroedd llydanddail ar raddfa fach neu fach-ganolig gynyddu arwynebedd coetir ar dir amaethyddol, ond dylai hynny fod nesaf at goetir presennol a/neu berthi er mwyn peidio â thorri ar batrymau caeau afreolaidd y dirwedd pori.
- Gallai creu coetiroedd llydanddail ar raddfa fach roi cyfleoedd i gynyddu cysylltedd coetiroedd llydanddail presennol a'r strivedi coetir llinol ar hyd glannau'r nentydd yn y dyffrynnoedd llai ac atgyfnerthu eu cymeriad coediog caeedig.
- Ystyried y potensial ar gyfer adferiad naturiol coetir a phrysgwydd lled-naturiol sy'n ymestyn ar hyd y cyrsiau dŵr er mwyn gwella rheolaeth llifogydd, ansawdd dŵr, bioamrywiaeth, ac i helpu i atal erydiad pridd.
- Ceir cyfleoedd ar gyfer creu coetiroedd newydd/ailstrwythuro coetiroedd sgrinio presennol er mwyn helpu safleoedd gweryslla a charafanau i ymdoddi i'r dirwedd, gan gynnwys i'r dwyrain o Twycross ac i'r gorllewin o Saundersfoot.
- Ystyried plannu rhywogaethau coed eraill sy'n nodweddiadol yn lleol, megis coed derw mewn gwrychoedd i gymryd lle coed ynn aeddfed sydd ag afiechyd.
- Ystyried y cyfleoedd ar gyfer adfer ac ymestyn perllannau traddodiadol gan ddefnyddio coed ffrwythau traddodiadol.
- Ymchwilio i gyfleoedd i adfer gwrychoedd sydd wedi'u colli yn sgil dwysáu amaethu yn y gorffennol (e.e. l'r dwyrain o Summerhill).
- Mae cyfleoedd i greu coed pori er mwyn integreiddio rhagor o goed yn y dirwedd amaethyddol.
- Dylai unrhyw blannu o'r newydd ddilyn egwyddorion dylunio da fel y'u gosodir yn Safon Coedwigaeth y Deyrnas Unedig.
- Dylid dewis rhywogaethau cynhenid priodol sy'n gweddu i'r amodau lleol (e.e. hinsawdd, pridd, hydroleg, llystyfiant presennol) er mwyn sicrhau cymeriad clytwaith coetiroedd amrywiol.
- Rheoli rhywogaethau goresgynnol megis rhododendron, yn enwedig o gwmpas ystadau ble mae planhigion a blannwyd wedi dechrau meddiannu coetiroedd cyfagos.

Canllawiau strategol ar gyfer plannu coetiroedd / coed o'r newydd

Tirffurfiau a graddfa

- Cynllunio coetiroedd i gadw at gyfuchliniau a phatrwm tonnau presennol y dirwedd, megis dyffrynnoedd y nentydd sy'n ymestyn tua'r arfordir.

Gorchudd tir (yn cynnwys cynefinoedd lled-naturiol)

- Osgoi effeithiau niweidiol ar ardaloedd presennol o gynefin lled-naturiol nad ydynt yn goetiroedd, naill ai'n uniongyrchol neu'n anuniongyrchol, ac annog amrywiaeth o rwydweithiau cynefinoedd. Mae hynny'n cynnwys lleiniau helaeth o gynefinoedd arfordirol gwerthfawr sydd wedi cael dynodiad rhyngwladol/cenedlaethol fel ACA/SoDdGA.

Patrwm caeau

- Adfer ac atgyfnerthu'r patrwm o gaeau afreolaidd trwy gadw ac adfywio ffiniau o wrychoedd a chloddiau.
- Ystyried gadael i wrychoedd dyfu tuag allan (lle nad ydynt yn rhwystro priffyrdd/hawliau tramwy cyhoeddus) drwy leihau'r cylchoedd tocio/ffustio, er mwyn gwella bioamrywiaeth.
- Cadw coed gwrychoedd presennol a phlannu rhai newydd lle nad oes rhai i'w cael neu i osgoi heneiddio.
- Dylid ystyried plannu coed er mwyn mynd i'r afael â'r posibilrwydd y bydd coed ynn aeddfed sydd wedi'u heintio yn cael eu colli o wrychoedd, gan roi rhywogaethau eraill sy'n nodweddiadol yn lleol, megis derw yn lle'r coed aeddfed.

Cymeriad coed a choetiroedd presennol

- Cadw cymeriad y clytwaith amaethyddol a choetiroedd, yn enwedig yr hyn a geir yn nhirwedd yr ystadau a'r parcdiroedd o amgylch Castell Hean a Neuadd Coppet.
- Cadw ac adfer coetiroedd a choed llydanddail lled-naturiol presennol yn y dirwedd, gan gynnwys ffiniau caeau, er mwyn gwella cysylltedd a chryfhau fframwaith y dirwedd.
- Diogelu ardaloedd o goetir hynafol a geir yn bennaf yn nyffrynnoedd yr ACT. Clustogi coetiroedd hynafol drwy sefydlu

ardaloedd cyffiniol ac annog adfywio naturiol.

- Annog rhychwant amrywiol o rywogaethau cynhenid er mwyn datblygu gwynwch rhag effaith pathogenau, plâu ac afiechydon, e.e. *Phytophthora*, *Chalara* (clefyd coed ynn), a *Phytopthera Ramorum* mewn planhigfeydd llarwydd).

Cymeriad hanesyddol

- Osgoi cael effaith niweidiol, boed hynny'n uniongyrchol neu'n anuniongyrchol, ar nodweddion archaeolegol yn y dirwedd, gan gynnwys llociau cynhanesyddol o fewn caeau ac olion diwydiannol yn nyffrynnoedd y nentydd.
- Diogelu cymeriad a lleoliadau nodweddion treftadaeth dynodedig, gan gynnwys Ardal Gadwraeth Saundersfoot a Pharc a Gardd Gofrestredig Colby Lodge (Gradd II).

Cymeriad gweledol

- Cadw'r golygfeydd arfordirol eang, yn arbennig o Lwybr Arfordir Cymru.

Rhinweddau canfyddiadol a golygfaol

- Cadw cymeriad agored y tir amaethyddol i'r gorllewin o Saundersfoot sy'n rhannu dwy ran yr ardal adeiledig ac yn cyfrannu'n fawr at yr ymdeimlad lleol o le.
- Gwella'r profiad i ddefnyddwyr hamdden, gan sicrhau y cynhelir mynediad i'r cyhoedd ar draws y rhwydwaith o hawliau tramwy cyhoeddus sy'n cysylltu'r tir amaeth â'r coetiroedd. Ystyried cyfleoedd newydd i roi mynediad wrth greu coetiroedd.



Coetir llydanddail ifanc a blannwyd i'r gorllewin o Drevayne.



Coetir cymysg yn amgylchynu Eglwys restredig gradd II Llanusyllt.