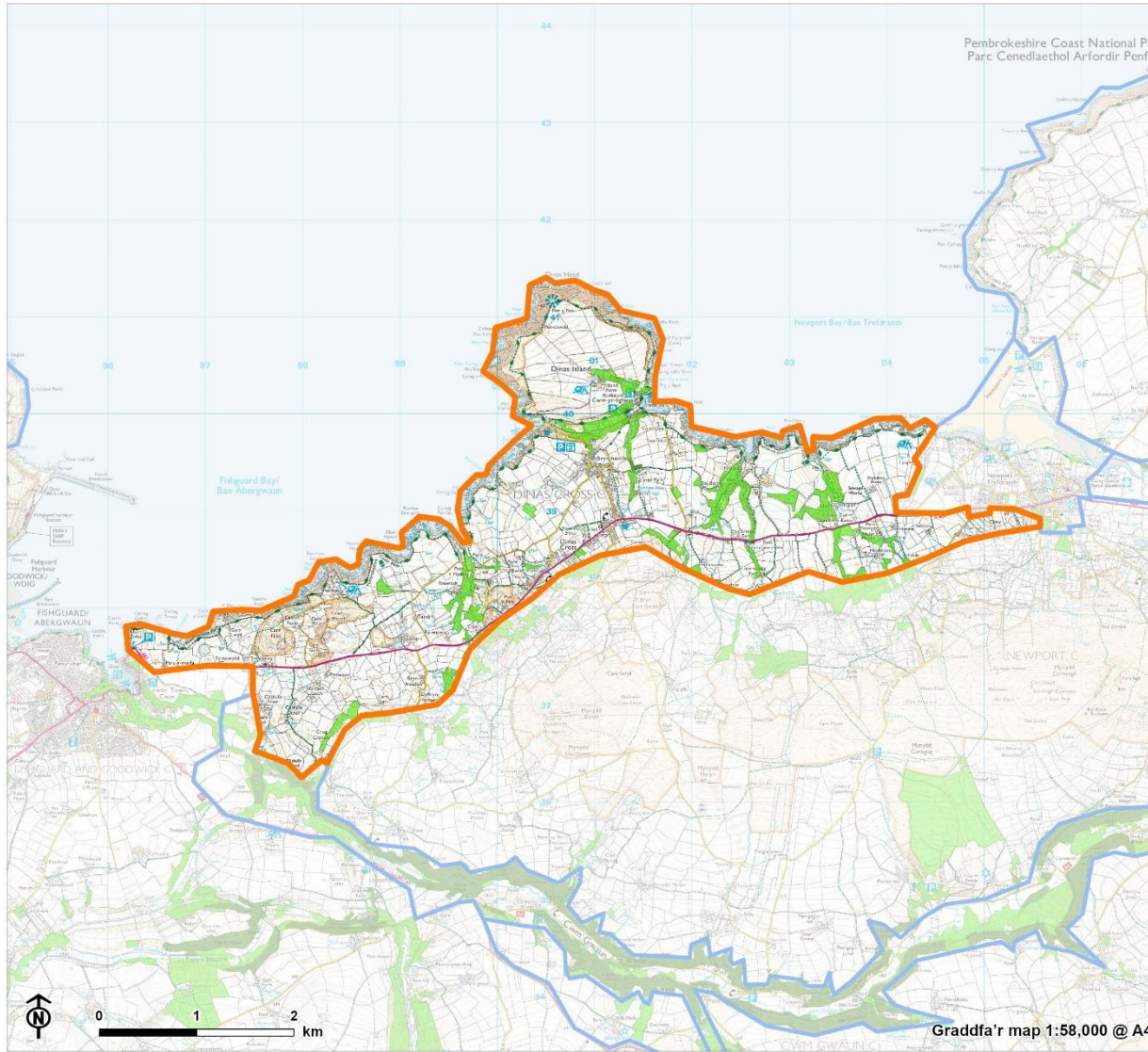


# ACT 24: Pen Dinas



Yn cynnwys data Arolwg Ordnans © Hawlfraint a hawliau cronfa ddata'r Goron \* © Getmapping plc.  
Yn cynnwys gwybodaeth Cyfoeth Naturiol Cymru © Cyfoeth Naturiol Cymru a hawl cronfa ddata.  
Yn cynnwys data deilliannol Arolwg Ordnans. Rhif trwydded Arolwg Ordnans 100019741.

CB: EB:philipb LUC Location 31/01/2023  
Source: OS, FC, NRW

Safle'r Coed a'r Coetir a Chanllaw  
ar Ddyluniad  
Awdurdod Parc Cenedlaethol  
Arfordir Penfro



## ACT 24 Lleoliad ac Arwynebedd Coetir Presennol

ACT 24: Penrhyn Dinas

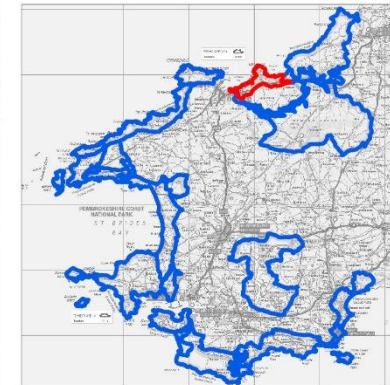
ACT Cyfagos

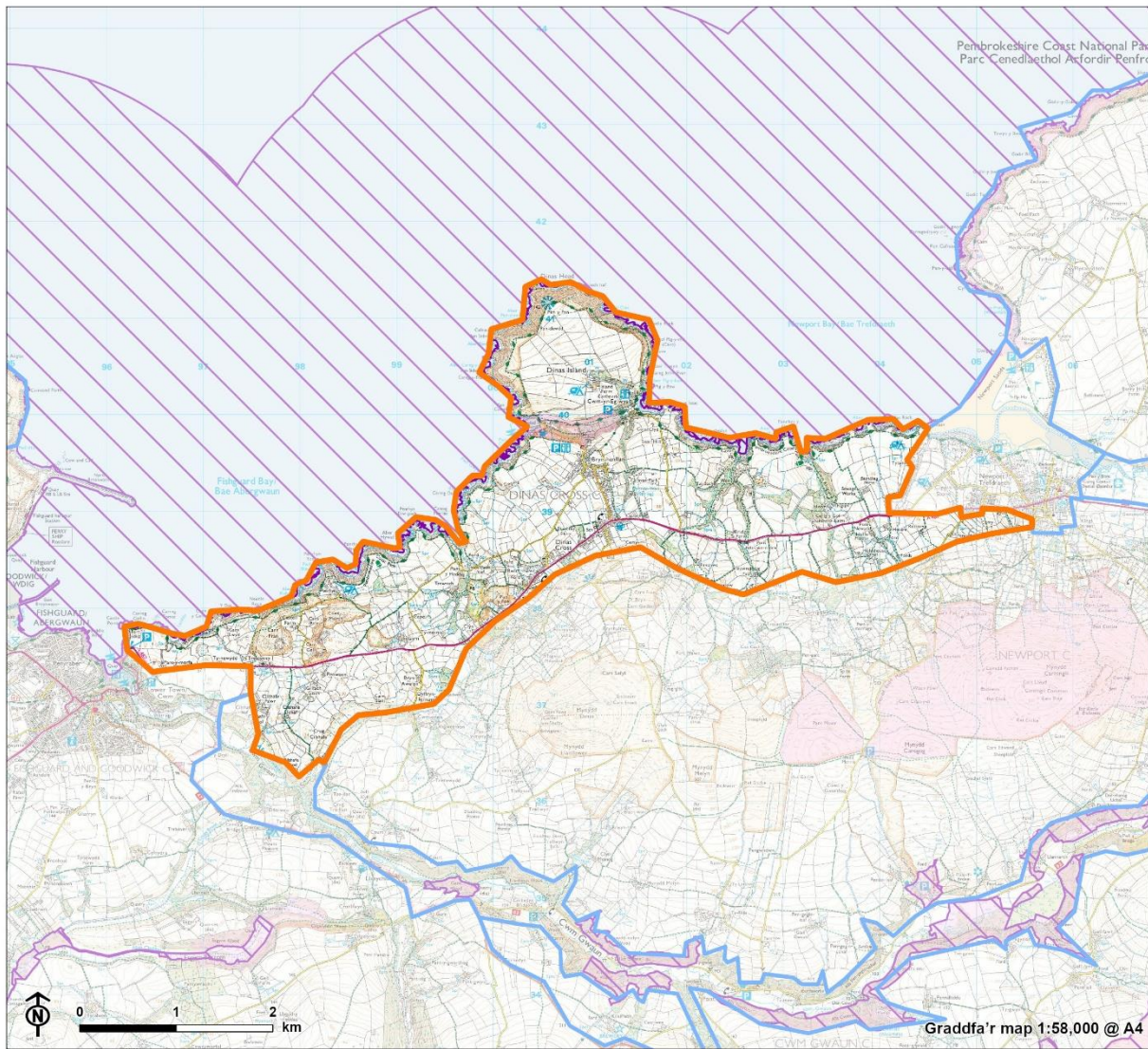
### Coetir Presennol

Coetiroedd Hynafol

Coetir Cenedlaethol y Goedwig\*

\*Diffiniad y RhGG o goetir ydy ardal ag arwynebedd o leiaf 0.5 hectar

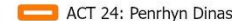

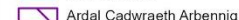



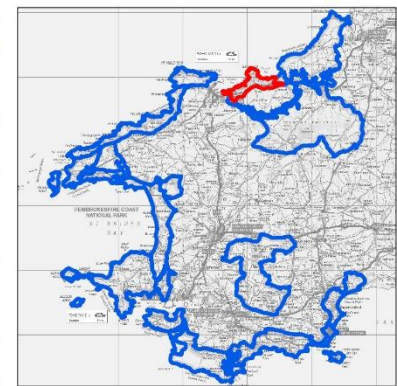


Safle'r Coed a'r Coetir a Chanllaw  
ar Ddyluniad  
Awdurdod Parc Cenedlaethol  
Afordir Penfro



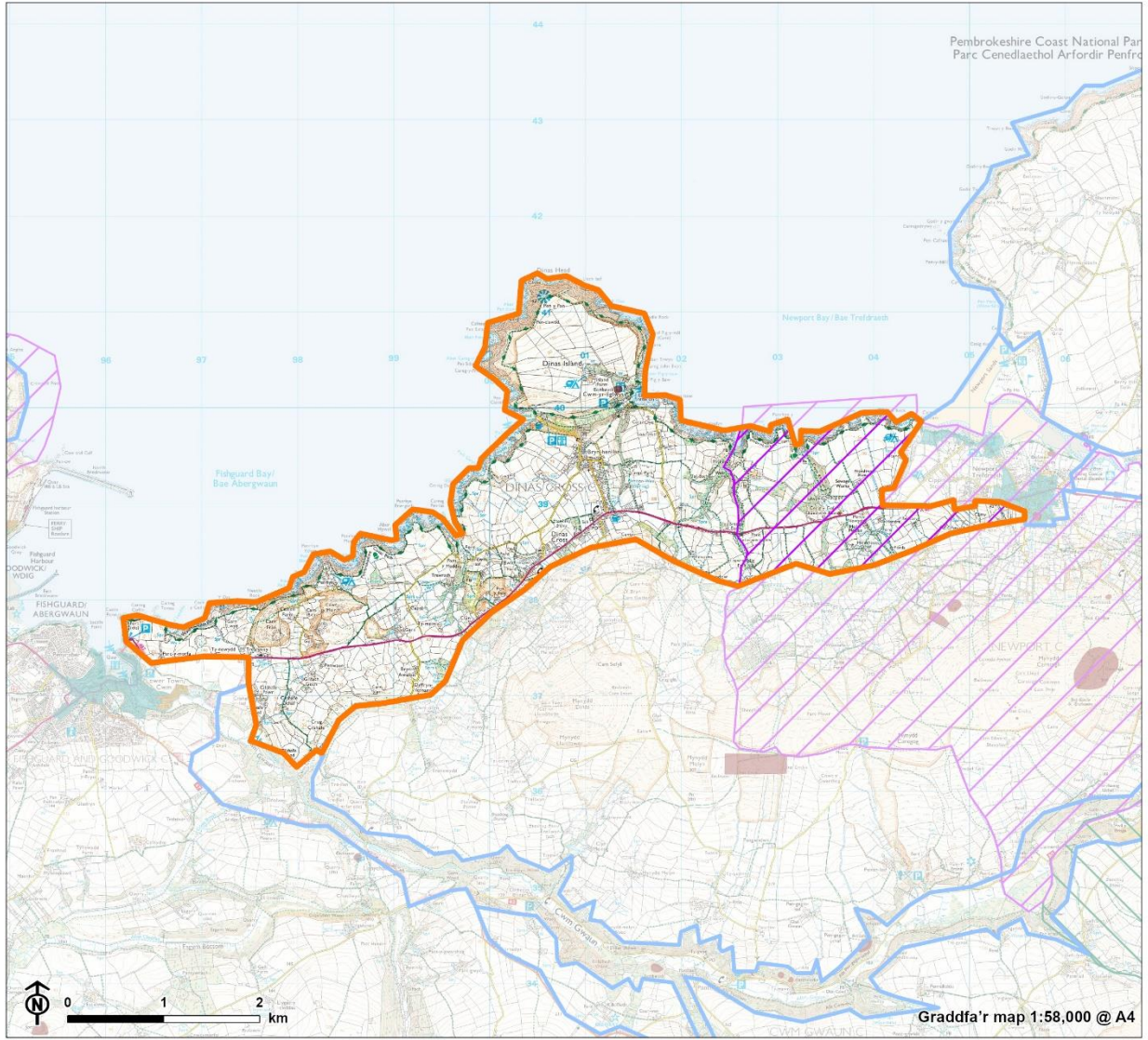
**ACT 24 Dynodiadau Cadwraeth Natur**

-  ACT 24: Penrhyn Dinas
-  ACT Cyfagos
-  Ardal Cadwraeth Arbennig
-  Safleoedd o Ddiddordeb Gwyddonol Arbennig



Yn cynnwys data Arolwg Ordnans © Hawffraint a hawliau cronfa ddata'r Goron \* © Getmapping plc.  
Yn cynnwys gwybodaeth Cyfoeth Naturiol Cymru © Cyfoeth Naturiol Cymru a hawl cronfa ddata.  
Yn cynnwys data deilianol Arolwg Ordnans, Rhif trwydded Arolwg Ordnans 100019741.

CB: EB:philipb LUC Nature Designations 01/02/2023  
Source: OS, NRW

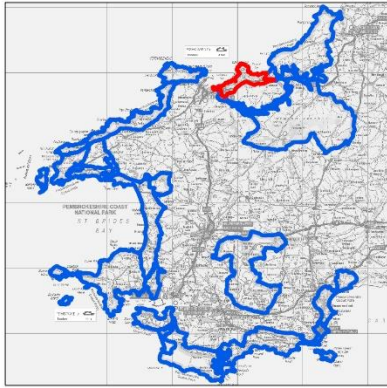


Safle'r Coed a'r Coetir a Chanllaw  
ar Ddyluniad  
Awdurdod Parc Cenedlaethol  
Afordir Penfro



**ACT 24 Dynodiadau Amgylchedd  
Hanesyddol**

- ACT 24: Penrhyn Dinas
- ACT Cyfagos
- Tirwedd Hanesyddol Eithriadol
- Tirwedd Hanesyddol Arbennig
- Parciau a Gerddi Hanesyddol Cofrestredig
- Heneb Gofrestredig
- Ardal Gadwraeth



Yn cynnwys data Arolwg Ordnans © Hawffraint a hawliau cronfa ddata'r Goron 2022  
Yn cynnwys data Cadw ©

Graddfa'r map 1:58,000 @ A4  
CB: EB:phillb LUC Heritage 31/01/2023  
Source: OS, Cadw

## Arwynebedd coetir presennol o fewn yr ACT



Golygfa tua'r gogledd-ddwyrain dros gaeau glaswelltir â gwrychoedd terfyn tuag at Ben Dinas.

Nodweddir yr Ardal Cymeriad Tirwedd (ACT) hon gan dir amaeth graddol donnog a leolir ar hyd arfordir gogledd Sir Benfro, gyda phentir amlwg ym Mhen Dinas. Coetir ydy 6.4% o gyfanswm arwynebedd y tir, ac mae'r rhan fwyaf o hwnnw (92.5%) yn rhywogaethau llydanddail. Mae coetiroedd llinol yn nodweddu'r dyffrynnoedd nentydd cysgodol sy'n llifo i giffachau arfordirol yn ogystal â dyffryn Cwm-yr-Eglwys (sianel dŵr tawdd rhewlifol gynt sydd wedi'i ddynodi yn SoDdGA Cwm Dewi) sy'n gwahanu Ynys Dinas o'r tir mawr. Mae coetiroedd dyffrynnoedd y nentydd yn fach-ganolig o ran maint (llai na 15 hectar). Draw o'r arfordir, mae'r caeau pori sydd wedi'u gwella wedi'u hamgáu gan gloddiau traddodiadol gyda rhai coed gwrychoedd aeddfed (sycamorwydd, helyg ac ynn gan fwyaf) a chlystyrau o goed, sy'n golygu y ceir tirwedd â gorchudd da o goed. Mae clystyrau bach o goed yn nodi lleoliad ffynhonnau yn y tir amaeth agored ac yn amgylchynu tai fferm a'r aneddiadau gwasgarog.

### Dynodiadau a chofnodion treftadaeth naturiol a diwylliannol

*Mae'r Canllaw hwn yn canolbwyntio ar sensitifrwydd a chyfleoedd ar gyfer creu coetiroedd mewn perthynas â chymeriad tirwedd. Dim ond rôl gynghorol all fod iddo wrth bwysu a mesur manteision posib creu coetiroedd o'u cymharu ag effeithiau posib ar gynefinoedd nad ydynt yn goetiroedd ac asedau treftadaeth ddiwylliannol, y dylid eu hystyried yn fwy manwl ar lefel safle. Gweler y prif adroddiad am ragor o fanylion.*

Treftadaeth naturiol	ACA, AGA, SoDdGA GNG, GNL (yn cynnwys gwarchodfeydd Ymddiriedolaethau Natur /RSPB) Coetir hynafol	Mae ACA Gorllewin Cymru Forol yn cwmpasu 40ha (2.9% o'r ACT). Mae dau SoDdGA yn yr ACT sy'n cwmpasu 22.9 ha (1.6%). Mae 0.78ha o goetir hynafol (0.06%).
----------------------	---	--

Treftdaeth ddiwylliannol	Cofrestr Tirweddau Hanesyddol y Parc Cenedlaethol  Henebion Cofrestredig, Ardaloedd Cadwraeth, Adeiladau Rhestredig a data CAH	Mae Tirwedd o Ddiddordeb Hanesyddol Arbennig yng Nghymru Trefdraeth a Charningli yn cwmpasu 21.3% o'r ACT.  Mae ACT 24 Pen Dinas yn cynnwys 278 o asedau CAH, sy'n cynnwys rhychwant o nodweddion archaeolegol a hanesyddol, gan gynnwys henebion cofrestredig a rhai heb eu dynodi, adeiladau hanesyddol sydd wedi'u rhestru a rhai sydd heb eu rhestru asedau lleoliadau darganfyddiadau. Mae'r nodweddion hyn yn dyddio o gyfnod cynhanes i gyfnodau diweddar.
--------------------------	--	---

**Sensitifrwydd y dirwedd i blannu coetir newydd**

<b>Elfennau sensitif allweddol</b>	<ul style="list-style-type: none"> <li>■ Y dyffrynnoedd nentydd â llethrau serth, gan gynnwys dyffryn coediog Cwm-yr-Eglwys (a ddynodwyd yn SoDdGA oherwydd ei nodweddion daearegol) sy'n torri i mewn i'r tir amaeth tonnog.</li> <li>■ Y tiffurfiau arfordirol nodedig, gan gynnwys clogwyni geirwon a thraethau cerrig mân, sy'n rhoi ymdeimlad cryf o le.</li> <li>■ Y cymeriad naturiolaid ar hyd y sribed arfordirol, gyda glaswelltir arfordirol a rhostir iseldir.</li> <li>■ Cymeriad y dirwedd amaethyddol sy'n dir pori yn bennaf gyda chopaon brynau heb eu hamgáu yma ac acw (megis yng Ngharn Fran a Charn Gelli) gyda rhostir, dolydd glaswellt y gweunydd, a phrysgwydd.</li> <li>■ Y caeau ar raddfa bach-ganolig sydd â chloddiâu terfyn traddodiadol, a choed gwrychoedd aeddfed sy'n bwysig o ran creu patrwm yn y dirwedd.</li> <li>■ Ymdeimlad hanesyddol a diwylliannol cryf o le yn yr ardal a adlewyrchir drwy ei chynnwys yn Nhirwedd o Ddiddordeb Hanesyddol Arbennig Gofrestredig Trefdraeth a Charningli, gydag olion cynhanesyddol o bwysigrwydd cenedlaethol, megis y beddrod yng Ngherrig-y-Gof a maen hir Tŷ-Meini.</li> <li>■ Golygfeydd hir ar hyd yr arfordir tuag at Fae Trefdraeth a Bae Abergwaun a thua'r de i dirffurf nodedig Mynydd Carningli.</li> <li>■ Cymeriad agored a gwledig y dirwedd, gyda rhinweddau canfyddiadol y dylanwadir arnynt gan yr amodau ar y môr. Yr ymdeimlad cryf o le a hanes, yn enwedig ym Mhen Dinas.</li> </ul>
<b>Trosolwg</b>	<p>Mae'r ardal arfordirol yn hynod sensitif i greu coetiroedd gan y byddai hynny yn amharu ar yr arfordir cywrain â'i glogwyni a'i faeau, cynefinoedd arfordirol agored gwerthfawr a golygfeydd hir. Mae gan yr ardaloedd agored o dir comin, ar fryniau yng nghanol y dirwedd amaethyddol, lefel uwch o sensitif i blannu coetiroedd hefyd oherwydd y crynodiad o gynefinoedd lled-naturiol a geir yno.</p> <p>Mae rhan ddwyreiniol yr ACT o fewn Tirwedd o Ddiddordeb Hanesyddol Arbennig Gofrestredig Trefdraeth a Charningli. Dylid ystyried effaith greu coetiroedd ar rinweddau hanesyddol pwysig y dirwedd hon yn ofalus wrth gynllunio a lleoli coetiroedd newydd.</p> <p>Mae'r coetir presennol yn yr ACT wedi'i grynhoi yn y dyffrynnoedd toredig a byddai'r ardaloedd hyn yn llai sensitif i greu coetiroedd ar raddfa lai (hyd at bach-ganolig) a allai estyn coetiroedd presennol i mewn i'r dirwedd amaethyddol er mwyn ffurfio clytwaith o dir pori amaethyddol a chynefinoedd coetir.</p> <p>Mae sensitifrwydd y dirwedd i goetiroedd cymysg o bob graddfa yn uchel ar gyfer yr ACT hon.</p>

Sgoriau Sensitifrwydd Tirwedd					
Coetiroedd llydanddail ar raddfa fach (≤5ha)	Isel				
Coetiroedd llydanddail ar raddfa fach-ganolig (>5-15ha)			Cymedrol		
Coetiroedd llydanddail ar raddfa ganolig (>15-30ha)				Cymedrol-uchel	
Coetiroedd llydanddail ar raddfa fawr (>30ha)					Uchel

### Cyfleoedd ar gyfer gosod coed a choetiroedd yn y dyfodol o fewn yr ACT

- Gallai creu coetiroedd ar raddfa fach a bach-ganolig roi cyfleoedd hefyd i gynyddu cysylltedd coetiroedd llydanddail presennol yn y dyffrynnoedd nentydd sydd ag ochrau serth ac atgyfnerthu eu cymeriad caeedig, coediog.
- Ehangu coetiroedd presennol a phlannu o'r newydd (hyd at ac yn cynnwys coetiroedd ar raddfa fach-ganolig) o amgylch y ffynhonnau niferus a'r cyrsiau dŵr sy'n llifo i'r arfordir. Byddai hynny'n gwella ansawdd y dŵr yn is i lawr y nentydd, yn lleihau dŵr ffo amaethyddol ac yn helpu i atal erydiad pridd.
- Mae hon yn dirwedd sydd â nifer o aneddiadau ac mae cyfleoedd hefyd i blannu coetiroedd hyd at raddfa fach-ganolig i sgrinio datblygiadau a wnaed neu a gynigir er mwyn lleihau eu heffaith weledol.
- Mae coetiroedd ar raddfa fach yn rhoi cyfle i greu clytwaith o gynefinoedd o fewn y dirwedd amaethyddol – gan gysylltu ag ardaloedd gwerthfawr eraill o gynefinoedd lled-naturiol megis glaswelltir arfordirol a rhostir.
- Mae cyfleoedd i greu coed pori er mwyn integreiddio rhagor o goed yn y dirwedd amaethyddol.
- Mae cyfleoedd i blannu coetiroedd ar raddfa fach i sgrinio meysydd parcio, parciau carafanau a safleoedd gwerysyla er mwyn lleihau eu heffaith weledol.
- Mae cyfleoedd i adfywio cloddiau traddodiadol ac i blannu coed gwrych newydd er mwyn cynyddu cysylltedd cynefinoedd ar draws y dirwedd amaethyddol ac atgyfnerthu patrwm y dirwedd.
- Ystyried y cyfleoedd ar gyfer adfer ac ymestyn perllannau traddodiadol gan ddefnyddio coed ffrwythau traddodiadol.
- Darparu cysylltiadau â choetiroedd mewn tirweddau cyffiniol (e.e. ACT 12: Mynydd Carningli) er mwyn gwella cysylltedd cynefinoedd a chyfrannu at Rwydweithiau Adfer Natur.
- Dylai unrhyw blannu o'r newydd ddilyn egwyddorion dylunio da fel y'u gosodir yn Safon Coedwigaeth y Deyrnas Unedig.
- Dylid dewis rhywogaethau cynhenid priodol sy'n gweddu i'r amodau lleol (e.e. hinsawdd, pridd, hydroleg, llystyfiant presennol) er mwyn sicrhau cymeriad clytwaith coetiroedd amrywiol.

### Canllawiau strategol ar gyfer plannu coetiroedd / coed o'r newydd

#### Tirffurfiau a graddfa

- Osgoi cuddio tirffurfiau nodedig y clogwyni serth geirwon o gwmpas y pentir agored ym Mhen Dinas.
- Osgoi colli neu ddifrodi nodweddion daearegol neu geomorffolegol arwyddocaol, yn arbennig SoDdGA Cwm Dewi.
- Cynllunio coetiroedd i gadw at gyfuchliniau a phatrwm tonnau presennol y dirwedd, megis y dyffrynnoedd nentydd llai sy'n cerfio'u ffordd trwy'r dirwedd ac yn llifo i'r arfordir.

#### Gorchudd tir (yn cynnwys cynefinoedd lled-naturiol)

- Osgoi effeithiau niweidiol ar ardaloedd presennol o gynefin lled-naturiol nad ydynt yn goetiroedd, boed hynny'n uniongyrchol neu'n anuniongyrchol, ac ystyried coetiroedd newydd yng nghyd-destun cyfleoedd eraill ar gyfer adfer natur. Mae hynny'n cynnwys glaswelltir arfordirol, rhostir iseldir a phrysgwydd trwchus ar hyd yr arfordir, rhostir agored a leolir ar fryniau agored a ffeniau iseldir a chorslwyni yn nyffrynnoedd y nentydd.

### Patrwm caeau

- Adfer ac atgyfnerthu'r patrwm presennol o gaeau pori bychain drwy gadw ac adfywio'r gwrychoedd a'r cloddiau terfyn traddodiadol presennol. Hyrwyddo rheolaeth llai dwys ar gloddiau traddodiadol.
- Mae cyfle i ail-greu terfynau caeau sydd wedi'u colli o ganlyniad i ddwysáu amaethyddiaeth yn y ganrif ddiwethaf, yn arbennig ar Ben Dinas.
- Cadw'r coed gwrychoedd aeddfed presennol ac annog plannu rhagor o goed (fydd yn gwrthsefyll yr hinsawdd), er mwyn sicrhau presenoldeb y nodweddion gwerthfawr hyn yn y dirwedd i'r dyfodol.

### Cymeriad coed a choetiroedd presennol

- Cadw ac adfer coetiroedd a choed llydanddail lled-naturiol presennol yn y dirwedd, gan gynnwys terfynau caeau, er mwyn gwella cysylltedd a chryfhau fframwaith y dirwedd.
- Diogelu, a lle bo hynny'n briodol, ehangu'r coetiroedd presennol ar hyd y cyrsiau dŵr llai sy'n llifo i'r arfordir, er mwyn darparu rhwydweithiau cynefinoedd a gwasanaethau ecosystem sy'n cynnwys atal llifogydd a lleihau dŵr ffo amaethyddol.
- Annog rhychwant amrywiol o rywogaethau cynhenid er mwyn datblygu gwynwch rhag effaith pathogenau, plâu ac afiechydon, e.e. *Phytophthora*, *Chalara* (clefyd coed ynn), dirywiad derw aciwt, tyllwr bedw efydd.

### Cymeriad hanesyddol

- Osgoi cael effaith niweidiol, boed hynny'n uniongyrchol neu'n anuniongyrchol, ar dreftadaeth ddiwylliannol yr ardal, sydd wedi'i dynodi yn rhan o Dirwedd o Ddiddordeb Hanesyddol Gofrestredig Trefdraeth a Charningli oherwydd ei holion archaeolegol niferus (gan gynnwys maen hir Tŷ-Meini 'r beddrod Neolithig yng Ngherrig-y-Gof), a'r eglwys ganoloesol ar Ynys Dinas. Ystyried effaith creu coetiroedd ar leoliad ac amlygrwydd y nodweddion hanesyddol hyn.

### Cymeriad gweledol

- Cadw'r golygfeydd arfordirol eang, yn arbennig o Lwybr Arfordir Cymru/Llwybr Arfordir Penfro tuag at Fae Trefdraeth a Bae Abergwaun. Wrth gynllunio a lleoli coetiroedd, sicrhau nad ydynt yn amharu ar y golygfeydd pwysig hyn sy'n rhoi ymdeimlad penodol o le.

### Rhinweddau canfyddiadol a golygfaol

- Diogelu cymeriad nodedig agored rhannau arfordirol yr ACT.
- Ystyried effaith cronrus creu coetiroedd a phlannu coed, gan sicrhau nad yw hynny'n arwain at newid cymeriad y dirwedd, yn enwedig yn rhannau mwy agored a digysgod yr ACT ar hyd yr arfordir.



Llethrau arfordirol coediog yn y dyffryn ym Mhwllgwaelod.



Mae coetir yn drwch ar lethrau'r dyffryn, gan gwrdd â'r môr yn nhraeth Cwm-yr-Eglwys.