

# ACT 26: Cwm Gwaun/Afon Nyfer

Safe'r Coed a'r Coetir a Chanllaw ar Ddyluniad  
Awdurdod Parc Cenedlaethol  
Arfordir Penfro



## ACT 26 Lleoliad ac Arwynebedd Coetir Presennol

ACT 26: Cwm Gwaun/Afon Nyfer (dwyrain)

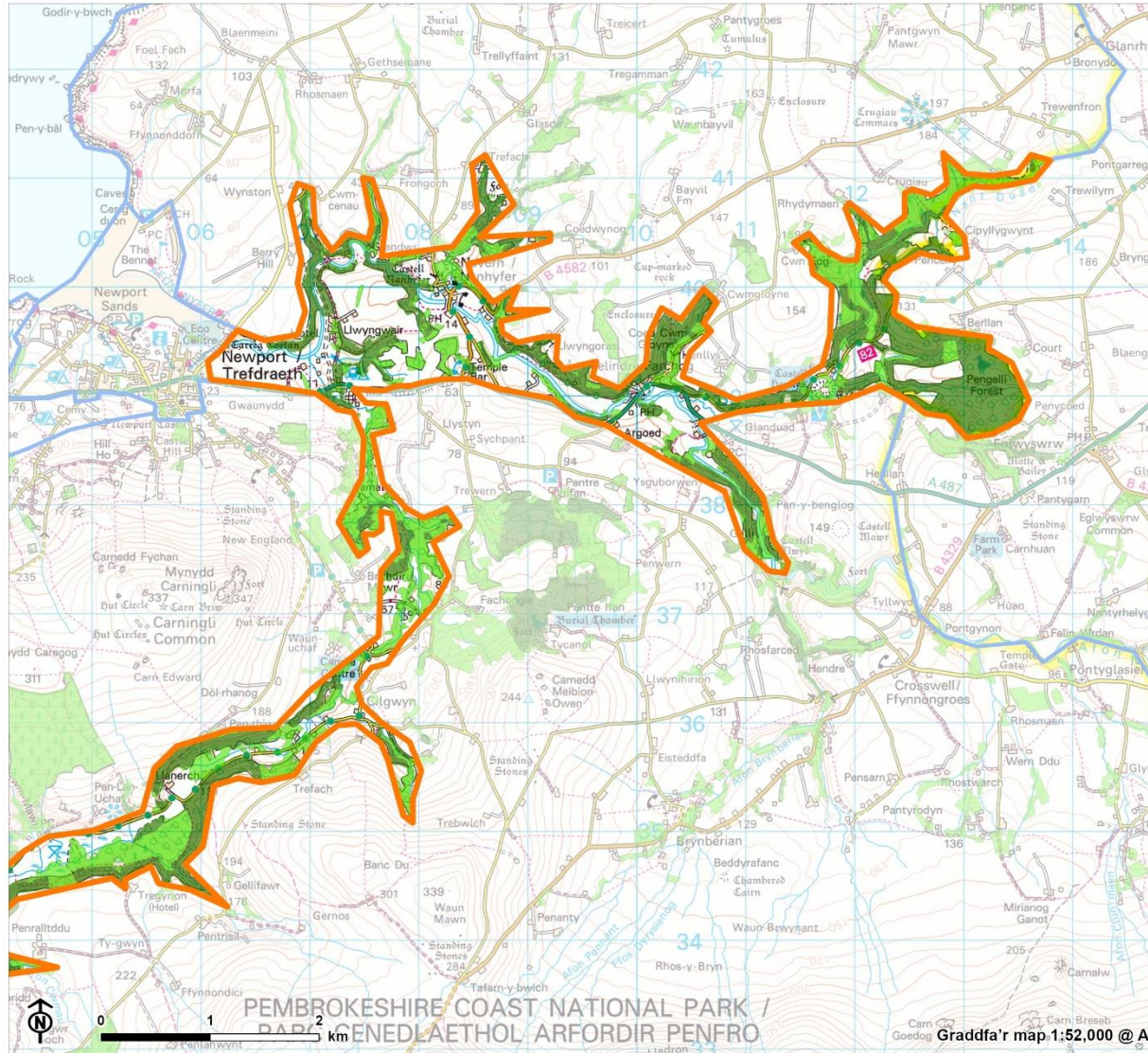
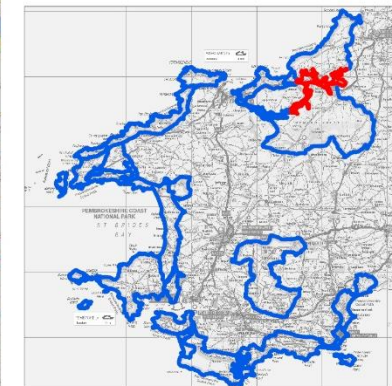
ACT Cyfagos

**Coetir Presennol**

Coetiroedd Hynafol

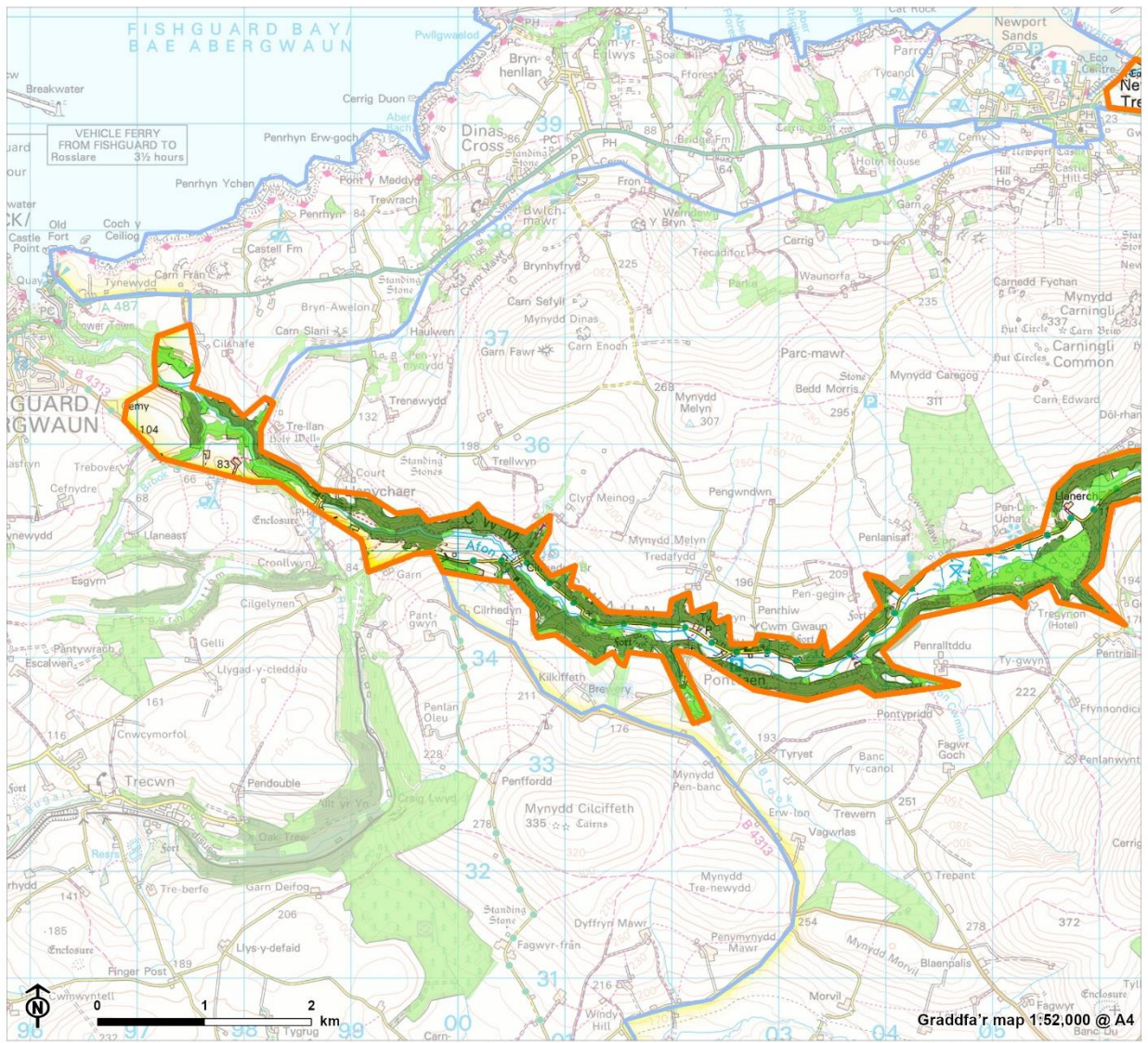
Coetir Cenedlaethol y Goedwig\*

\*Diffiniad y RhGG o goetir ydy ardal ag arwynebedd o leiaf 0.5 hectar



Yn cynnwys data Arolwg Ordnans © Hawfraint a hawliau cronfa ddata'r Goron \* © Getmapping plc.  
Yn cynnwys gwybodaeth Cyfoeth Naturiol Cymru © Cyfoeth Naturiol Cymru a hawl cronfa ddata.  
Yn cynnwys data deilliannol Arolwg Ordnans. Rhif trwydded Arolwg Ordnans 100019741.

CB: EB:philipb LUC Location 10/10/2022  
Source: OS, FC, NRW



Yn cynnwys data Arolwg Ordnans © Hawlfraint a hawliau cronfa ddata'r Goron \* © Getmapping plc.  
 Yn cynnwys gwybodaeth Cyfoeth Naturiol Cymru © Cyfoeth Naturiol Cymru a hawl cronfa ddata.  
 Yn cynnwys data deilliannol Arolwg Ordnans. Rhif trwydded Arolwg Ordnans 100019741.

CB: EB:philipb LUC Location 10/10/2022  
 Source: OS, FC, NRW

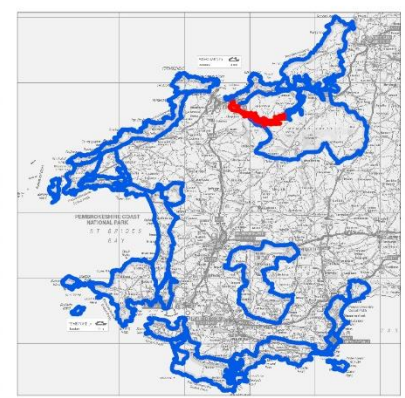
Safle'r Coed a'r Coetir a Chanllaw  
 ar Ddyluniad  
 Awdurdod Parc Cenedlaethol  
 Afonir Penfro

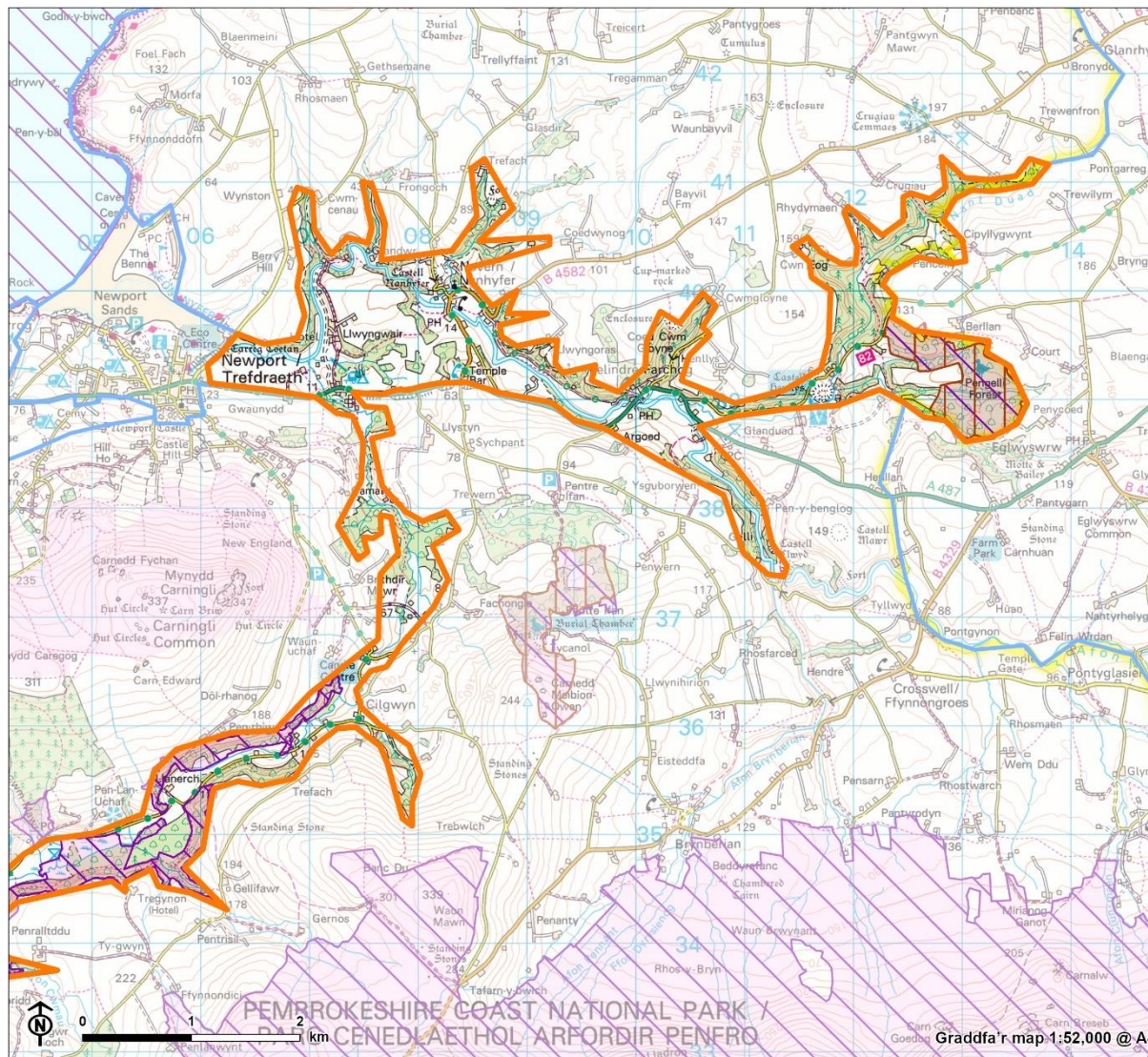


**ACT 26 Lleoliad ac Arwynebedd Coetir Presennol**

- ACT 26:Cwm Gwaun/Afon Nyfer (gorllewin)
- ACT Cyfagos
- Coetir Presennol**
- Coetiroedd Hynafol
- Coetir Cenedlaethol y Goedwig\*

\*Diffiniad y RhGG o goetir ydy ardal ag arwynebedd o leiaf 0.5 hectar





Yn cynnwys data Arolwg Ordnans © Hawffraint a hawliau cronfa ddata'r Goron \* © Getmapping plc.  
 Yn cynnwys gwybodaeth Cyfoeth Naturiol Cymru © Cyfoeth Naturiol Cymru a hawl cronfa ddata.  
 Yn cynnwys data dellianol Arolwg Ordnans. Rhif trwydded Arolwg Ordnans 100019741.

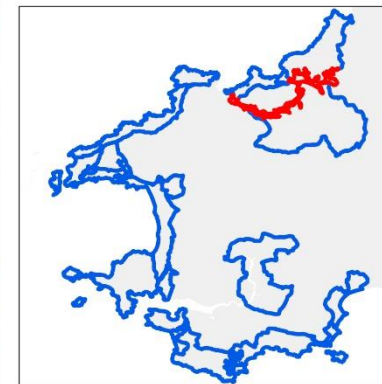
CB: EB:philip LUC Nature Designations 10/10/2022  
 Source: OS, NRW

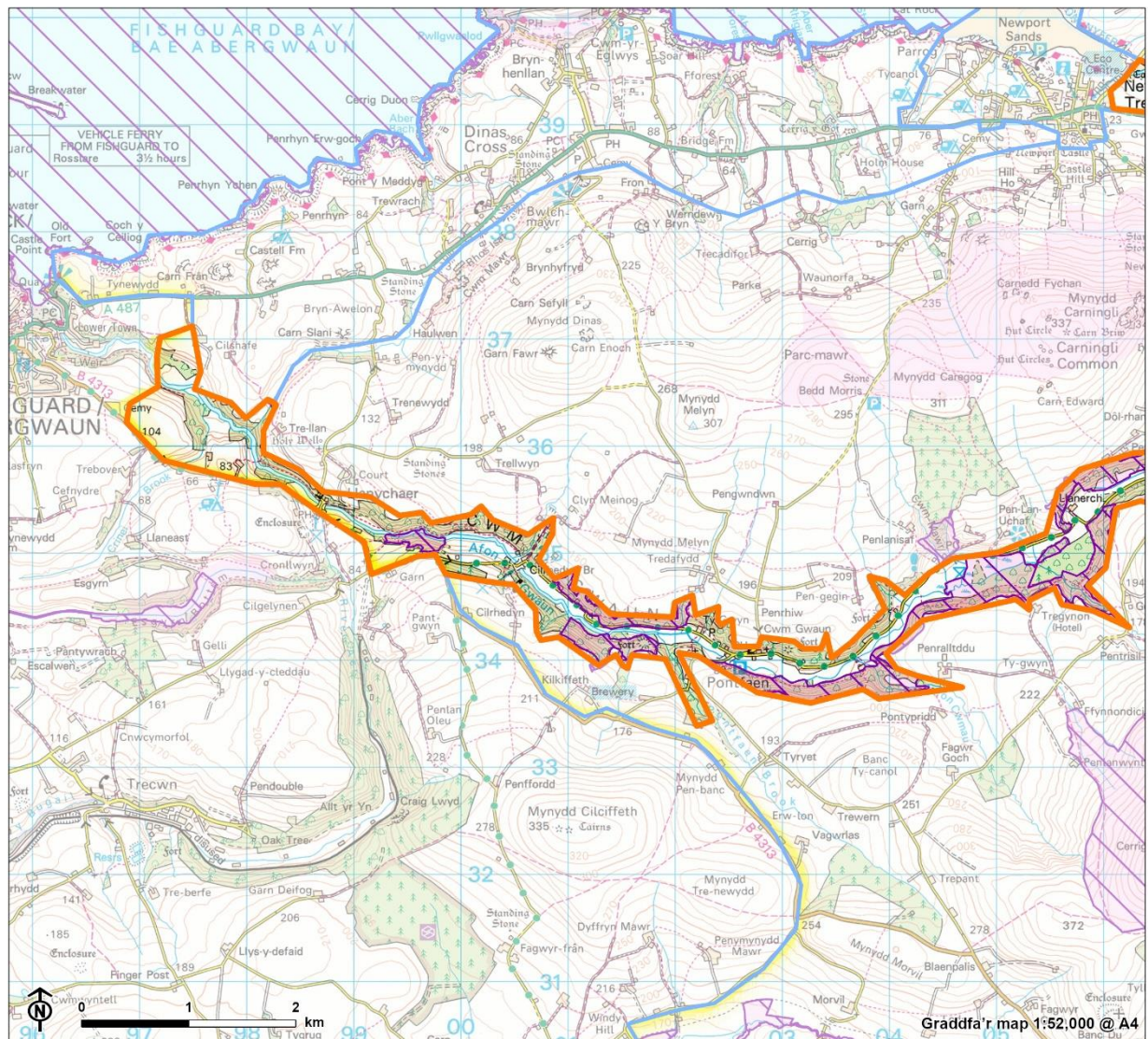
Safle'r Coed a'r Coetir a Chanllaw  
 ar Ddyluniad  
 Awdurdod Parc Cenedlaethol  
 Arfordir Penfro



**ACT 26 Dynodiadau Cadwraeth Natur**

- ACT 26: Cwm Gwaun/Afon Nyfer (dwyrain)
- ACT Cyfagos
- Gwarchodfa Natur Genedlaethol
- Ardal Cadwraeth Arbennig
- Safleoedd o Ddiddordeb Gwyddonol Arbennig





Yn cynnwys data Arolwg Ordnans © Hawlfraint a hawliau cronfa ddata'r Gorn \* © Getmapping plc.  
 Yn cynnwys gwybodaeth Cyfoeth Naturiol Cymru © Cyfoeth Naturiol Cymru a hawli cronfa ddata.  
 Yn cynnwys data deiliannol Arolwg Ordnans. Rhif trwydded Arolwg Ordnans 100019741.

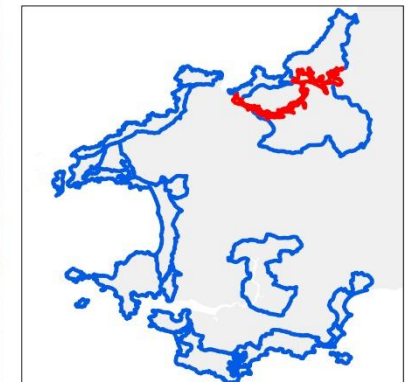
Graddfa'r map 1:52,000 @ A4  
 CB: EB:philipb LUC Nature Designations 10/10/2022  
 Source: OS, NRW

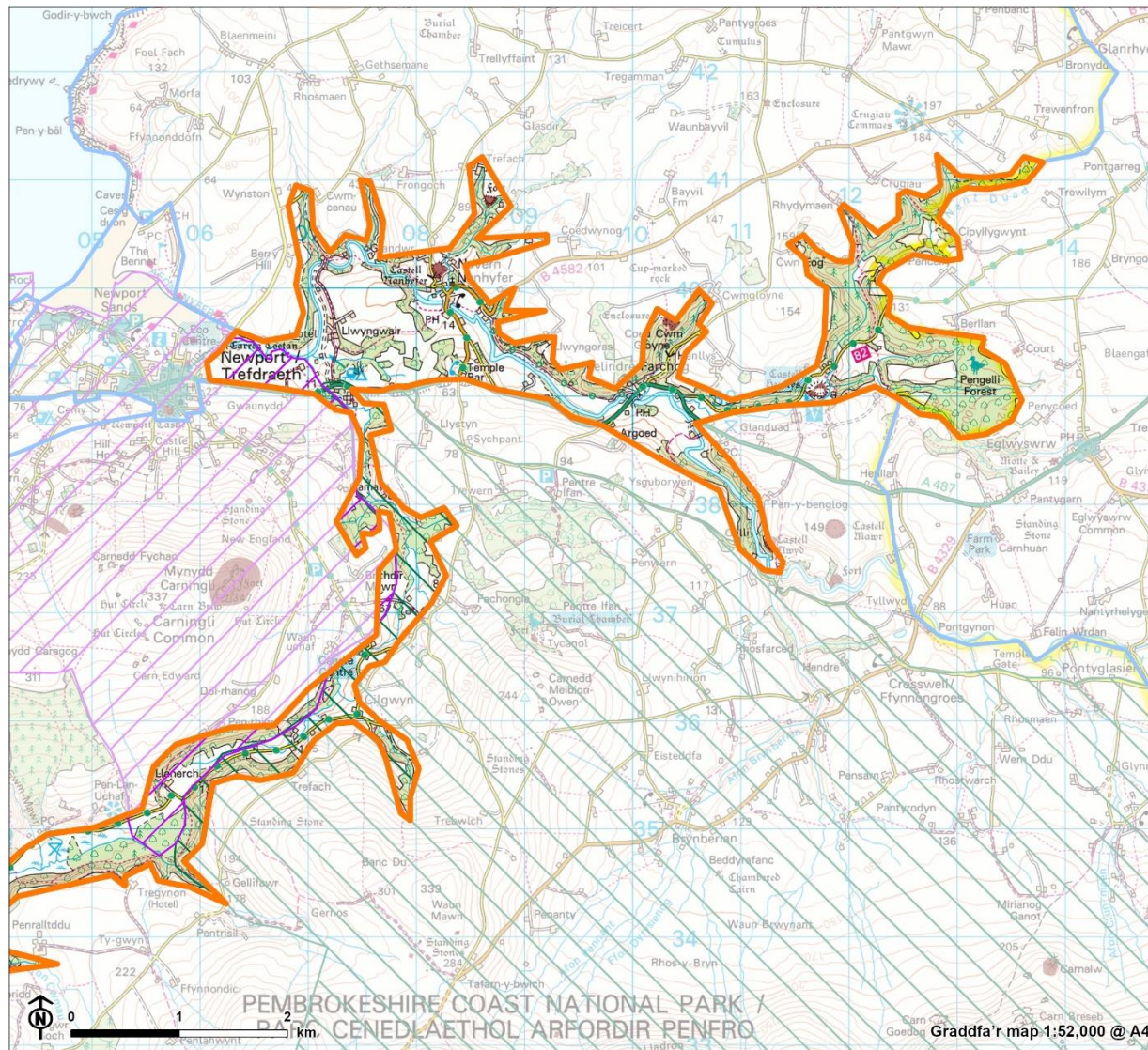
Safle'r Coed a'r Coetir a Chanllaw  
 ar Ddyluniad  
 Awdurdod Parc Cenedlaethol  
 Afordir Penfro



**ACT 26 Dynodiadau Cadwraeth Natur**

- ACT 26: Cwm Gwaun/Afon Nyfer (gorllewin)
- ACT Cyfagos
- Ardal Cadwraeth Arbennig
- Safleoedd o Ddiddordeb Gwyddonol Arbennig





Yn cynnwys data Arolwg Ordnans © Hawffraint a hawliau cronfa ddatari Goron 2022  
 Yn cynnwys data Cadw ©

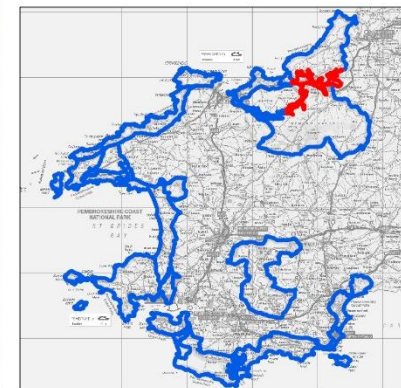
Graddfa'r map 1:52,000 @ A4  
 CB: EB:philipb LUC Heritage 10/10/2022  
 Source: OS, Cadw

Safle'r Coed a'r Coetir a Chanllaw ar Ddyluniad  
 Awdurdod Parc Cenedlaethol Afordir Penfro



**ACT 26 (dwyrain) Dynodiadau Amgylchedd Hanesyddol**

- ACT 26: (dwyrain), Cwm Gwaun/Afon Nyfer (east)
- ACT Cyfagos
- Tirwedd Hanesyddol Eithriadol
- Tirwedd Hanesyddol Arbennig
- Parciau a Gerddi Hanesyddol Cofrestredig
- Heneb Gofrestredig
- Ardal Gadwraeth





Yn cynnwys data Arolwg Ordnans © Hawffraint a hawliau cronfa ddata'r Goron 2022  
Yn cynnwys data Cadw ©

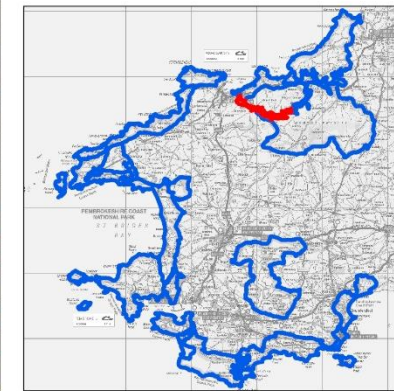
CB: EB:phillip LUC Heritage 10/10/2022  
Source: OS, Cadw

Safle'r Coed a'r Coetir a Chanllaw  
ar Ddyluniad  
Awdurdod Parc Cenedlaethol  
Afordir Penfro



**ACT 26 (gorllewin) Dynodiadau  
Amgylchedd Hanesyddol**

- ACT 26: (gorllewin), Cwm Gwaun/Afon Nyfer (west)
- ACT Cyfagos
- Tirwedd Hanesyddol Eithriadol
- Tirwedd Hanesyddol Arbennig
- Parciau a Gerddi Hanesyddol Cofrestredig
- Heneb Gofrestredig
- Ardal Gadwraeth



## Arwynebedd coetir presennol o fewn yr ACT



Llethrau coediog iawn ym Mhontfaen.

Mae'r Ardal Cymeriad Tirwedd (ACT) hon yn cynnwys system dyffryn afon coediog afonydd Nyfer a Gwaun, sy'n llifo i'r arfordir yn Nhrefdraeth ac Abergwaun yn eu tro. Coetir ydy 52.6% o gyfanswm arwynebedd y tir, gyda'r rhan fwyaf yn llydanddail (89.2%). Coetir llydanddail aeddfed gyda thrwch o dderw digoes (yn ogystal â chyll, ynn a cherddin) sydd amlycaf oll ar y llethrau serth ar ochrau'r dyffrynnoedd, gyda choetir llifwaddodol (gwern, ynn a helyg) ar y gorlifdir. Mae'r coetiroedd yn helaeth (llawer ohonynt dros 30 hecтар a rhai'n fwy fyth) ac o darddiad hynafol yn bennaf. Ceir clytwaith o borfeydd garw ar loriau'r dyffrynnoedd ac ar y llethrau uchaf agored. Mae gan y caeau bach derfynau o wrychoedd aeddfed, llawer ohonynt wedi gordyfu ac yn cynnwys coed gwrychoedd aeddfed.

### Dynodiadau a chofnodion treftadaeth naturiol a diwylliannol

*Mae'r Canllaw hwn yn canolbwyntio ar sensitifrwydd a chyfleoedd ar gyfer creu coetiroedd mewn perthynas â chymeriad tirwedd. Dim ond rôl gynghorol all fod iddo wrth bwysu a mesur manteision posib creu coetiroedd o'u cymharu ag effeithiau posib ar gynefinoedd nad ydynt yn goetiroedd ac asedau treftadaeth ddiwylliannol, y dylid eu hystyried yn fwy manwl ar lefel safle. Gweler y prif adroddiad am ragor o fanylion.*

ACA, AGA, SoDdGA GNG, GNL (yn cynnwys gwarchodfeydd Ymddiriedolaethau Natur /RSPB) Coetir hynafol	Mae dwy ACA yn yr ACT sy'n cwmpasu 226.1 ha (15.2% o'r ACT). Mae chwe SoDdGA yn yr ACT sy'n cwmpasu 226.3 ha (15.2%). Mae dwy Warchodfa Ymddiriedolaeth Natur o fewn yr ACT yng Ngwernydd Llannerch a Choedwig Pengelli. Mae GNG Coedwig Pengelli yn cwmpasu 65ha (4.4% o'r ACT). Mae 488.4ha o goetir hynafol (32.9% o'r ACT).
Cofrestr Tirweddau Hanesyddol y Parc Cenedlaethol	Mae Tirweddau o Ddiddordeb Hanesyddol Arbennig Gofrestredig 'Trefdraeth a Charningli' a'r 'Preseli' yn cwmpasu cyfanswm o 19.9% o'r ACT. Mae Eglwys Sant Brynach, Nanhyfer yn Barc a Gerddi Hanesyddol Cofrestredig sy'n cwmpasu 0.37ha (0.02%) o'r ACT.

Henebion Cofrestredig, Ardaloedd Cadwraeth, Adeiladau Rhestredig a data CAH	Mae ACT 26 Cwm Gwaun – Afon Nyfer yn cynnwys 333 o asedau CAH, sy'n cynnwys rhychwant o nodweddion archaeolegol a hanesyddol, gan gynnwys henebion cofrestredig a rhai heb eu dynodi, adeiladau hanesyddol sydd wedi'u rhestru a rhai sydd heb eu rhestru asedau lleoliadau darganfyddiadau. Mae'r nodweddion hyn yn dyddio o gyfnod cynhanes i gyfnodau diweddar.
---	--

### Sensitifrwydd y dirwedd i blannu coetir newydd

<b>Elfennau sensitif allweddol</b>	<ul style="list-style-type: none"> <li>Graddfa agos-atoch tirweddau'r dyffrynnoedd afon â'u hochrau serth.</li> <li>Y clytwaith o gaeau pori bychain a phorfeydd garw sydd wedi'u hamgáu gan ardaloedd coediog.</li> <li>Ardaloedd helaeth o goetir hynafol (mae 70% o'r coetir llydanddail yn yr ACT wedi'i gofrestru fel coetir hynafol lled-naturiol).</li> <li>Cynefinoedd lled-naturiol sydd â dynodiadau rhyngwladol neu genedlaethol ar hyd Afon Gwaun, gan gynnwys derw digoes a choetiroedd llifwaddodol, rhostir sych a gwlyb a dolydd glaswellt y gweunydd, sydd wedi'u dynodi yn rhan o ACA Coetiroedd Gogledd Sir Benfro neu fel SoDdGAU unigol. Mae Coedwig Pengelli yn GNG, ACA a SoDdGA.</li> <li>Y rhwydwaith o laswelltir corsiog sy'n cynnal amrywiaeth o rywogaethau planhigion ac anifeiliaid, gan gynnwys glöyn byw brith y gors.</li> <li>Cymeriad digyffwrdd y dirwedd oherwydd y patrwm tenau o aneddiadau gydag adeiladau traddodiadol a diffyg datblygiadau diweddar.</li> <li>Safleoedd archaeolegol o arwyddocâd cenedlaethol (megis y bryngaerau Oes Haearn a'r beddrodau Neolithig o gwmpas Nanhyfer) ac adeiladau Ôl-Ganoloesol ac ardaloedd sydd wedi'u dynodi yn Dirweddau hanesyddol Cofrestredig (gan gynnwys Tirweddau Cofrestredig y Preseli / Trefdraeth a Charningli).</li> <li>Tirwedd glôs, cysgodol o ddyffrynnoedd sy'n drwch o goed sy'n wrthgyferbyniad â'r gweundiroedd agored ym Mryniau Preseli gerllaw.</li> </ul>
<b>Trosolwg</b>	<p>Mae'r gorchudd coed helaeth a geir eisoes yn yr ACT yn , golygu bod sensitifrwydd i blannu coetiroedd llydanddail ar raddfa fach a bach-ganolig yn isel. Fodd bynnag, mae graddfa glôs a chymeriad hanesyddol dyffrynnoedd yr afonydd yn sensitif i newid trwy greu coetiroedd ar raddfa ganolig neu fawr ar y tir agored sy'n weddill yn yr ACT hon. Mae ardaloedd o gynefin lled-naturiol pwysig eraill, gan gynnwys rhostir sych a gwlyb a dolydd glaswellt y gweunydd yn hynod sensitif i effeithiau creu coetiroedd ar unrhyw raddfa.</p> <p>Dim ond wrth ailstrwythuro coetiroedd cymysg presennol gyda rhywogaethau llydanddail cynhenid y byddai plannu ar raddfa ganolig yn briodol Byddai angen i greu coetiroedd ar y raddfa honno gael ei reoli'n ofalus er mwyn sicrhau nad yw'n niweidiol i rinweddau arbennig y dirwedd ac i osgoi newid cronus i'r cymeriad sylfaenol gyda'i glytwaith o goetiroedd llydanddail, tir pori a glaswelltir corsiog.</p> <p>Mae sensitifrwydd y dirwedd i goetiroedd cymysg o bob graddfa yn uchel ar gyfer yr ACT hon.</p>

### Sgoriau Sensitifrwydd Tirwedd

<b>Coetiroedd llydanddail ar raddfa fach (≤5ha)</b>	<b>Isel</b>				
<b>Coetiroedd llydanddail ar raddfa fach-ganolig (&gt;5-15ha)</b>	<b>Isel</b>				
<b>Coetiroedd llydanddail ar raddfa ganolig (&gt;15-30ha)</b>			<b>Cymedrol</b>		
<b>Coetiroedd llydanddail ar raddfa fawr (&gt;30ha)</b>					<b>Uchel</b>



## Cyfleoedd ar gyfer gosod coed a choetiroedd yn y dyfodol o fewn yr ACT

- Mae cyfleoedd ar gyfer ailstrwythuro hirdymor ar blanhigfeydd coniferaidd presennol ar safleoedd coetiroedd hynafol (PCHau) megis y rhai yn rhannau uchaf Afon Nyfer, gan gael gwared ar rywogaethau nad ydynt yn frodorol ac ailblannu gyda choed llydanddail cynhenid (hyd at ac yn cynnwys coetiroedd ar raddfa ganolig).
- Gallai creu coetiroedd (hyd at ac yn cynnwys coetiroedd ar raddfa fach-ganolig) roi cyfleoedd i gynyddu cysylltedd coetiroedd llydanddail presennol yn y dyffrynnoedd coediog caeedig.
- Byddai creu coetiroedd ar raddfa fach neu fach-ganolig yn gallu darparu cyfleoedd hefyd i ehangu coetiroedd torlannol presennol ar hyd dyffrynnoedd llednentydd i mewn i dirweddau cyfagos, gan gynnwys llethrau isaf Mynydd Carningli (ACT 22) a Mynydd Preseli (ACT 27).
- Gallai plannu coetiroedd ar raddfa fach gynyddu arwynebedd coetiroedd yn y tir pori amaethyddol ond dylent gael eu lleoli o fewn y patrwm caeau traddodiadol, gan ffinio â choetiroedd a gwrychoedd presennol er mwyn osgoi cuddio strwythur presennol y dirwedd.
- Mae cyfleoedd i greu coetir pori er mwyn integreiddio rhagor o goed yn y dirwedd ehangach.
- Ystyried y potensial ar gyfer adferiad naturiol coetir a phrysgwydd lled-naturiol sy'n ymestyn ar hyd rhannau uchaf y llednentydd er mwyn gwella rheolaeth llifogydd, ansawdd dŵr, bioamrywiaeth, ac i helpu i atal erydiad pridd.
- Mae cyfleoedd i adfywio gwrychoedd traddodiadol ac i blannu coed gwrych newydd (fydd yn gwrthsefyll yr hinsawdd) er mwyn cynyddu cysylltedd cynefinoedd ar draws y dirwedd amaethyddol ac atgyfnerthu patrwm y dirwedd.
- Ystyried y cyfleoedd ar gyfer adfer ac ymestyn perllannau traddodiadol gan ddefnyddio coed ffrwythau traddodiadol.
- Dylai unrhyw blannu o'r newydd ddilyn egwyddorion dylunio da fel y'u gosodir yn Safon Coedwigaeth y Deyrnas Unedig.
- Dewis rhywogaethau cynhenid priodol sy'n gweddu i'r amodau lleol (e.e. hinsawdd, pridd, hydroleg, llystyfiant presennol) er mwyn sicrhau cymeriad sy'n glytwaith o goetiroedd amrywiol; coetiroedd derw ar lethrau'r dyffrynnoedd (derw yn bennaf oll yn y canopi gydag ynn a cherddin), a choetiroedd llifwaddodol ar loriau'r dyffrynnoedd (rhywogaethau coetiroedd gwlyb gyda gwern yn bennaf oll).

## Canllawiau strategol ar gyfer plannu coetiroedd / coed o'r newydd

### Tirffurfiau a graddfa

- Cynllunio coetiroedd newydd i gadw at gyfuchliniau a phatrwm tonnau presennol llethrau dyffryn yr afon a dyffrynnoedd cul y llednentydd.

### Gorchudd tir (yn cynnwys cynefinoedd lled-naturiol)

- Osgoi effeithiau niweidiol ar ardaloedd presennol o gynefin lled-naturiol nad ydynt yn goetiroedd, boed hynny'n uniongyrchol neu'n anuniongyrchol, ac ystyried coetiroedd newydd yng nghyd-destun cyfleoedd eraill ar gyfer adfer natur mewn rhwydweithiau cynefinoedd presennol a rhai potensial.. Mae hynny'n cynnwys rhostir sych a gwlyb a dolydd glaswellt y gweunydd yn nyffryn Afon Gwaun, sydd wedi'u dynodi yn rhan o ACA Coetiroedd Gogledd Sir Benfro neu fel SoDdGAu unigol.

### Patrwm caeau

- Adfer ac atgyfnerthu'r patrwm hanesyddol o gaeau bychain afreolaidd drwy gadw ac adfer gwrychoedd terfyn traddodiadol. Hyrwyddo rheolaeth llai dwys ar gloddiau traddodiadol.
- Cadw coed gwrychoedd presennol a phlannu rhywogaethau cynhenid lleol newydd er mwyn osgoi heneiddio. Dylai'r bylchau rhwng coed fod yn afreolaidd.

### Cymeriad coed a choetiroedd presennol

- Diogelu'r coetiroedd llydanddail aeddfed lled-naturiol sy'n nodweddu'r dyffrynnoedd, gan gynnwys yr ardaloedd helaeth o goetir hynafol. Clustogi coetiroedd hynafol drwy sefydlu ardaloedd cyffiniol ac annog adfywio naturiol.
- Annog adfywio naturiol er mwyn ehangu arwynebedd coetiroedd ar hyd y dyffrynnoedd, gan wella eu rôl yn rheoli llifogydd a lleihau llygredd gwasgareddig o amaethyddiaeth.
- Rheoli rhywogaethau ymledol cynhenid neu niweidiol mewn coetiroedd ac effaith pathogenau, plâu ac afiechydon, e.e. *Phytophthora*, *Chalara* (clefyd coed ynn), dirywiad derw aciwt, tyllwr bedw efydd. Annog rychwant amrywiol o ran oed a

rhywogaethau cynhenid er mwyn datblygu gwytnwch rhag achosion o afiechyd.

### Cymeriad hanesyddol

- Mae rhannau o'r ACT wedi'u dynodi'n Dirweddau Hanesyddol Cofrestredig (Trefdraeth a Charningli / Y Preseli) a dylid ystyried hynny'n ofalus wrth gynllunio a lleoli coetiroedd newydd.
- Osgoi cael effaith niweidiol, boed hynny'n uniongyrchol neu'n anuniongyrchol, ar dreftadaeth ddiwylliannol gyfoethog yr ardal, yn arbennig yr olion archaeolegol niferus, gan gynnwys bryngaerau Oes yr Haearn a beddrodau Neolithig o gwmpas Nanhyfer, sydd oll o arwyddocâd cenedlaethol. Ystyried effaith creu coetiroedd ar leoliad ac amlygrwydd y nodweddion hanesyddol hyn.

### Rhinweddau canfyddiadol a golygfaol

- Ystyried effaith cronrus creu coetiroedd, gan sicrhau nad yw hynny'n arwain at newid cymeriad y dirwedd yn y tirweddau mwy agored ar lawr y dyffrynnoedd neu'r llethrau uchaf.
- Ystyried cyfleoedd newydd i roi mynediad wrth greu coetiroedd newydd.



Anheddiad a chaeau pori ar y gorlifdir yn Nanhyfer, gyda llethrau dyffryn serth coediog o'u cwmpas.



Golygfa tua'r dwyrain o Bontfaen ar hyd llawr cul a chaeedig dyffryn Afon Gwaun.



Golygfa tua'r gorllewin tuag at Goedwig Bryn Beri, ar lan ogleddol serth Afon Nyfer ger Trefdraeth.



Eiddo diarffordd yn swatio mewn coetir ar lethrau dyffryn i'r gogledd o Nanhyfer.