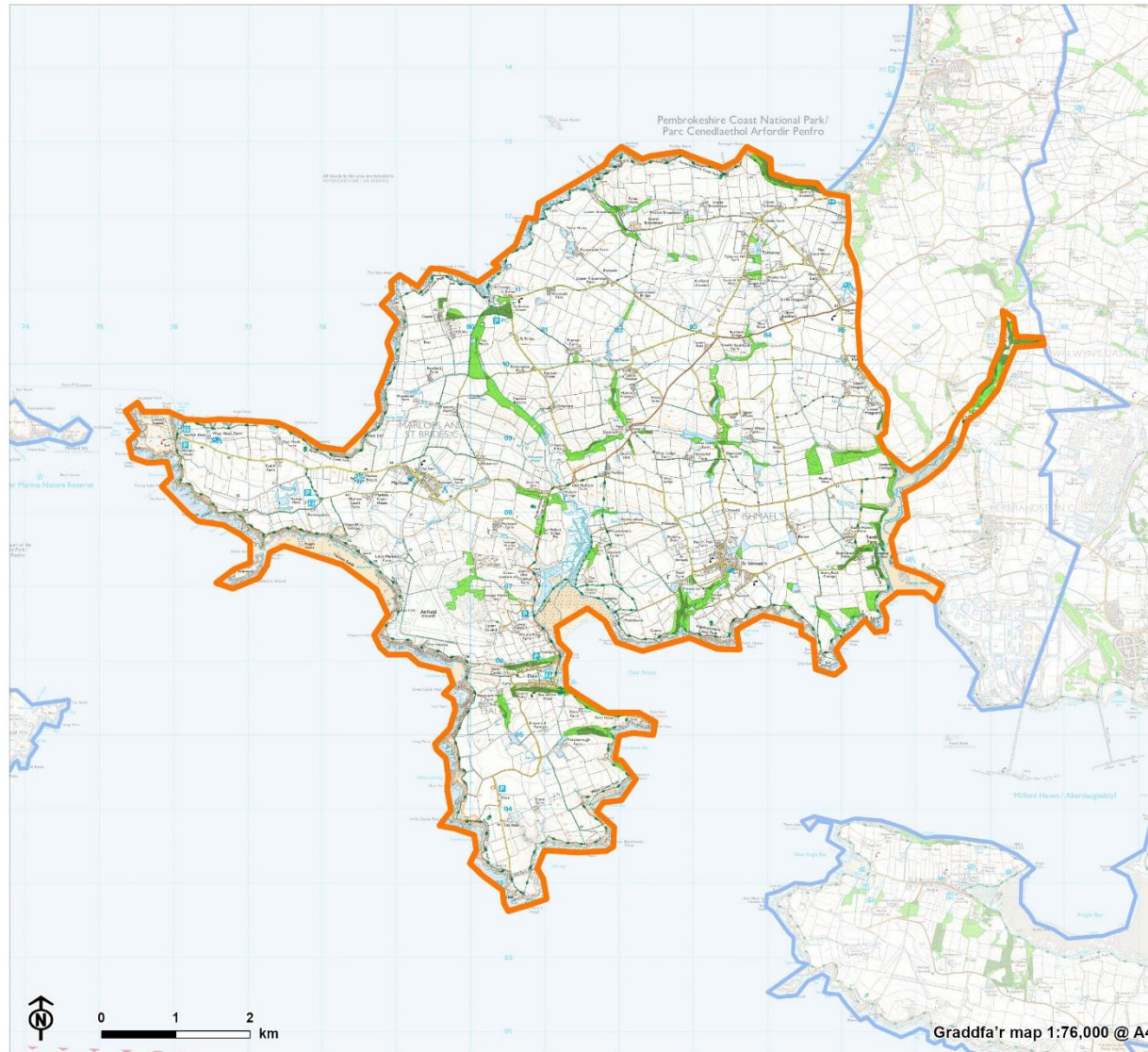


ACT 9: Marloes



Yn cynnwys data Arolwg Ordnans © Hawfraint a hawliau cronfa ddata'r Goron * © Getmapping plc.
 Yn cynnwys gwybodaeth Cyfoeth Naturiol Cymru © Cyfoeth Naturiol Cymru a hawl cronfa ddata.
 Yn cynnwys data deilliadol Arolwg Ordnans, Rhif trwydded Arolwg Ordnans 100019741.

Graddfa'r map 1:76,000 @ A4
 CB: EB:philip LUC Location 31/01/2023
 Source: OS, FC, NRW

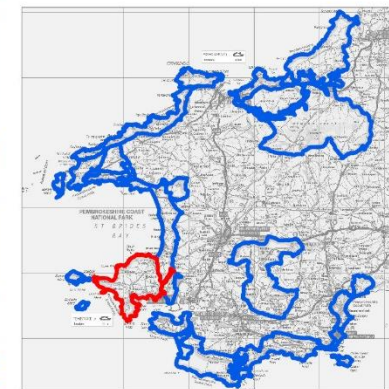
Safle'r Coed a'r Coetir a Chanllaw
 ar Ddyluniad
 Awdurdod Parc Cenedlaethol
 Afordir Penfro

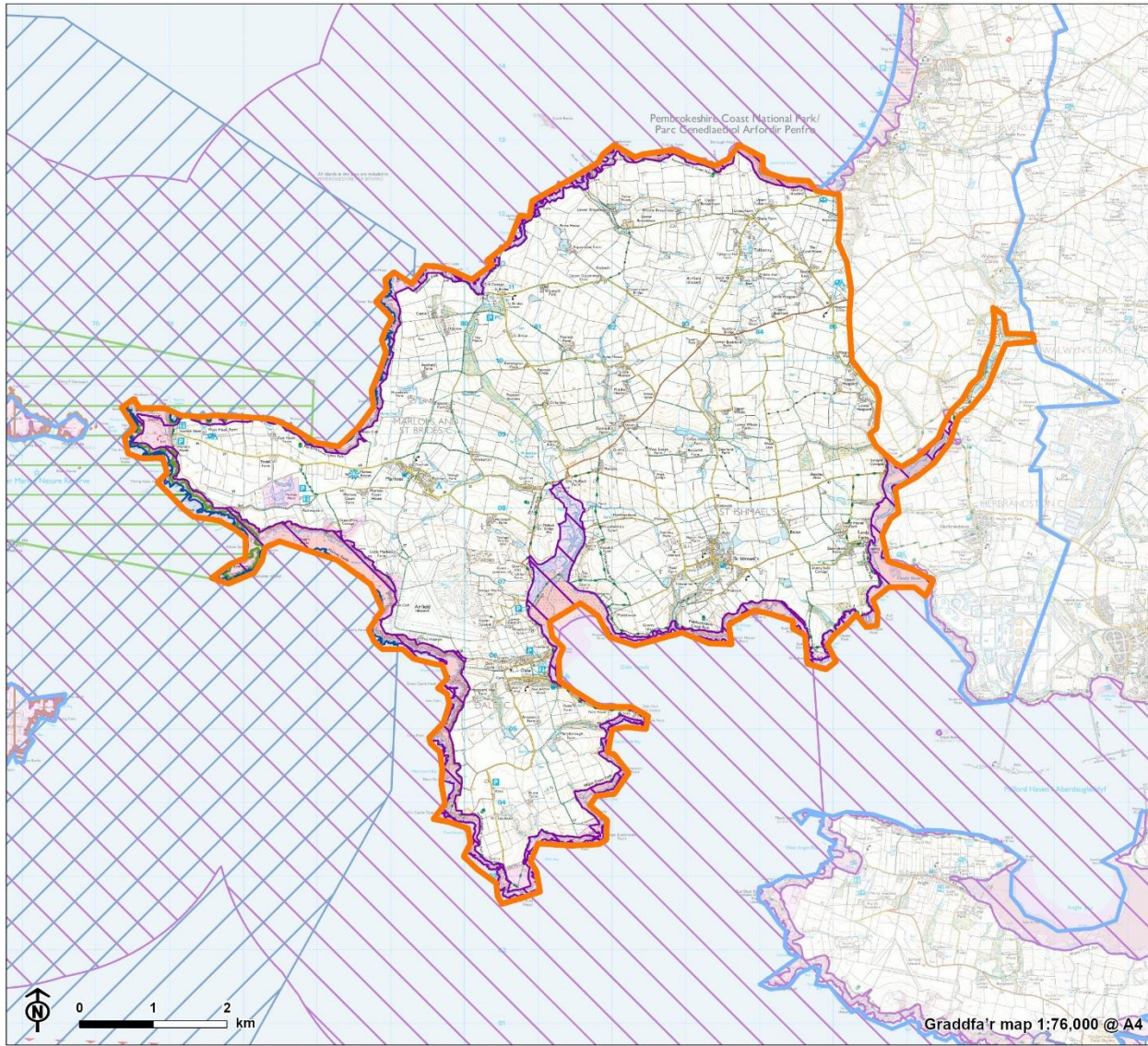


ACT 9 Lleoliad ac Arwynebedd Coetir Presennol

- ACT 9: Penrhyn Marloes
- ACT Cyfagos
- Coetir Presennol**
- Coetiroedd Hynafol
- Coetir Cenedlaethol y Goedwig*

*Diffiniad y RhGG o goetir ydy ardal ag arwynebedd o leiaf 0.5 hectar



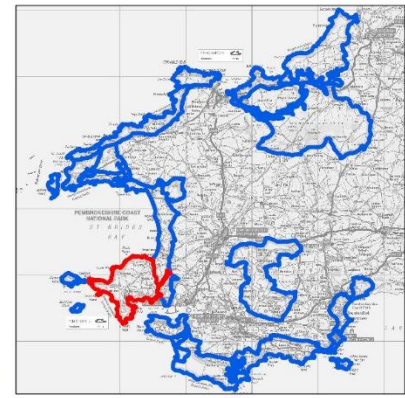


Safle'r Coed a'r Coetir a Chanllaw
ar Ddyluniad
Awdurdod Parc Cenedlaethol
Afordir Penfro



ACT 9 Dynodiadau Cadwraeth Natur

- ACT 9: Penrhyn Marloes
- ACT Cyfagos
- Gwarchodfa Natur Genedlaethol
- Ardal Gwarchodaeth Arbennig
- Ardal Cadwraeth Arbennig
- Safleoedd o Ddiddordeb Gwyddonol Arbennig
- Parthau Cadwraeth Morol





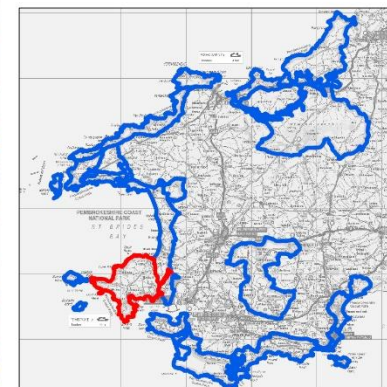
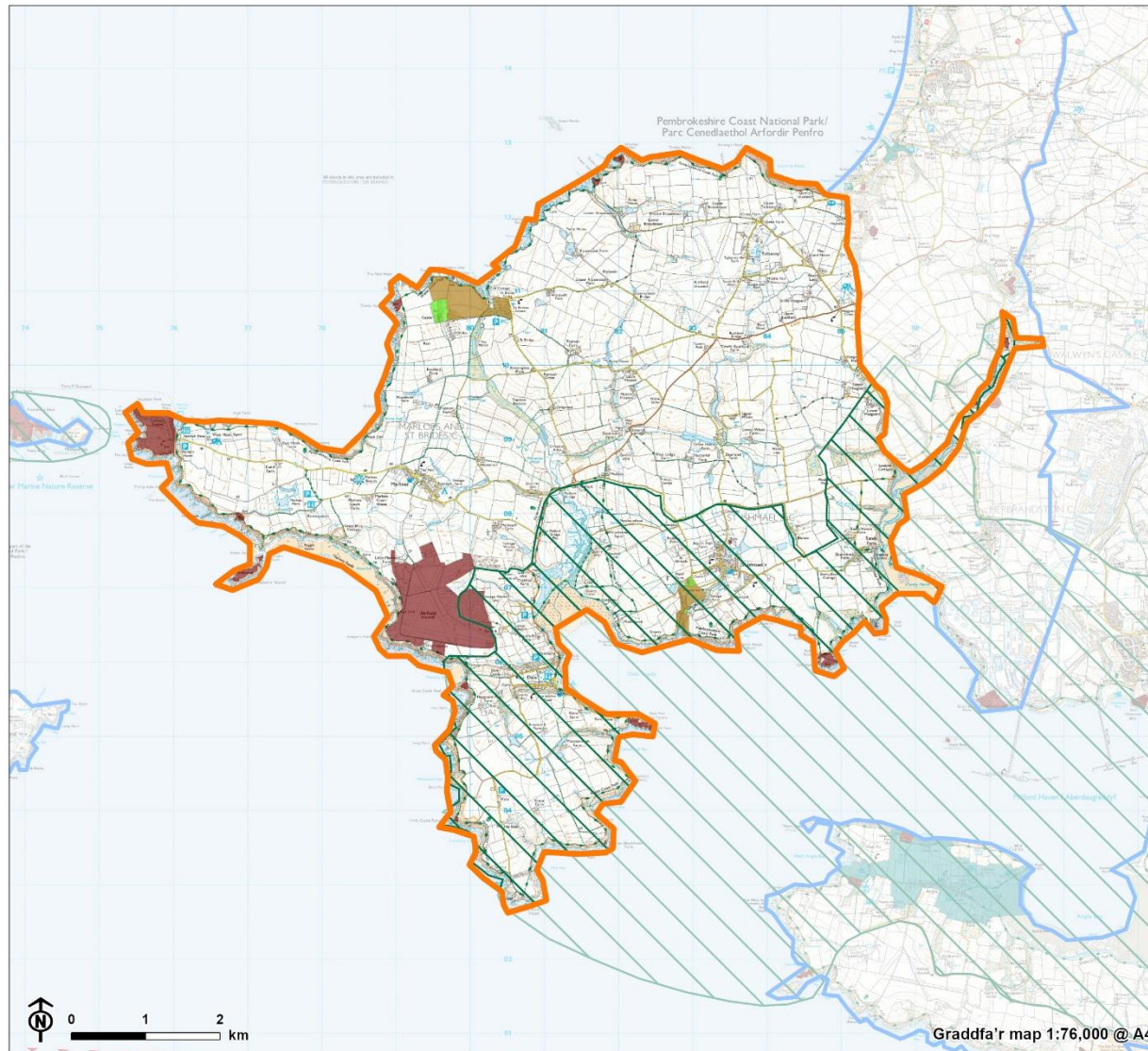
Yn cynnwys data Arolwg Ordnans © Hawlfraint a hawliau cronfa ddata'r Goron © Getmapping plc.
Yn cynnwys gwybodaeth Cyfoeth Naturiol Cymru © Cyfoeth Naturiol Cymru a hawli cronfa ddata.
Yn cynnwys data dellillanol Arolwg Ordnans. Rhif trwydded Arolwg Ordnans 100019741.

CB: EB:philipb LUC Nature Designations 01/02/2023
Source: OS, NRW



**ACT 9 Dynodiadau Amgylchedd
Hanesyddol**

-  ACT 9: Penrhyn Marloes
-  ACT Cyfagos
-  Tirwedd Hanesyddol Eithriadol
-  Gerddi a Gerddi Cegin
-  Parciau a Gerddi Hanesyddol Cofrestredig
-  Heneb Gofrestredig
-  Ardal Gadwraeth



Yn cynnwys data Arolwg Ordnans © Hawffraint a hawliau cronfa ddata'r Goron 2022
Yn cynnwys data Cadw ©

Graddfa'r map 1:76,000 @ A4
CB: EB:philipb LUC Heritage 31/01/2023
Source: OS, Cadw

Arwynebedd coetir presennol o fewn yr ACT



Golygfa tua'r dwyrain o Fan Marloes tuag at bentref Marloes, gyda golygfeydd yn ymestyn dros y tir pori â gwrychoedd isel sy'n fylchog mewn mannau yn derfynau ar y caeau.

Nodweddir yr Ardal Cymeriad Tirwedd (ACT) hon gan dir amaeth ar iseldir tonnog eang gydag arfordir wedi'i leoli i'r gogledd, i'r gorllewin ac i'r de. Dim ond 3.9% o gyfanswm arwynebedd y tir sy'n goetir, ac mae'r rhan fwyaf (77.5%) o hwnnw yn llydanddail. Mae'r coetiroedd ar raddfa fach-ganolig (llai na 15 hectar fel arfer), gydag ambell lain hirgul o goed yn dilyn nentydd a chyrsgiau dŵr llai neu'n cydio'n dynn yn y clogwyni, fel y coetiroedd derw digoes hynafol yn Goulthrop Roads (yr un helaethaf yng Ngorllewin Cymru y tu allan i Ddyfrffordd y Daugleddau) a'r stac rhannol ym Mae Musselwick. Yn Dale, mae coetir iseldir collddail wedi'i leoli ar hyd ochrau cysgodol y dyffrynnoedd arfordirol. Mae'r dyffryn i'r gogledd-ddwyrain o Sandy Haven wedi'i nodweddu hefyd gan goetir llydanddail. Ymhlith rhywogaethau'r coetiroedd arfordirol, mae coed sycamorwydd, llwyfenni, derw, castanwydd pêr, drain gwynion, a phinwydd arfor. Mae coed yn aml yn gysylltiedig ag aneddiadau arfordirol (e.e. Llanisan-yn-Rhos a Marloes) a ffermydd, gan eu bod yn rhoi cysgod rhag yr amodau agored. Yn y dirwedd amaethyddol, gwrychoedd wedi'u torri'n isel sydd amlycaf fel terfynau caeau, gyda rhywfaint o ffensys pyst a gwifren. Ymhlith rhywogaethau'r gwrychoedd, mae'r ddraenen ddu, y ddraenen wen, y llwyfen a'r helygen lwyd. Nid yw coed yn nodweddiadol amlwg ar hyd y perthi. Ble gwelir coed o fewn terfynau caeau, maent yn aml yn rhai sydd wedi'u plygu gan y gwynt a'u twf wedi'i rwystro gan yr amodau arfordirol digysgod.

Dynodiadau a chofnodion treftadaeth naturiol a diwylliannol

Mae'r Canllaw hwn yn canolbwyntio ar sensitifrwydd a chyfleoedd ar gyfer creu coetiroedd mewn perthynas â chymeriad tirwedd. Dim ond rôl gynghorol all fod iddo wrth bwysu a mesur manteision posib creu coetiroedd o'u cymharu ag effeithiau posib ar gynefinoedd nad ydynt yn goetiroedd ac asedau treftadaeth diwylliannol, y dylid eu hystyried yn fwy manwl ar lefel safle. Gweler y prif adroddiad am ragor o fanylion.

Treftadaeth naturiol	ACA, AGA, SoDdGA GNG, GNL (yn cynnwys gwarchodfeydd Ymddiriedolaethau Natur /RSPB)	Mae AGA Sgomer, Sgogwm a Moroedd Penfro yn cwmpasu 56.4ha (1.1%) o'r ACT. Mae dwy ACA yn cwmpasu 771.5ha (14.9%) o'r ACT rhyngddynt ac mae pedwar SoDdGA yn cwmpasu 611ha (11.8%) o'r ACT. Mae 54.1ha o goetir hynafol (1%). Mae 11 RIGS, sy'n cwmpasu 134.9ha (2.6%) o'r ACT.
----------------------	---	---

	Coetir hynafol / RIGS	
Treftadaeth ddiwylliannol	Cofrestr Tirweddau Hanesyddol y Parc Cenedlaethol henebion Cofrestredig, Ardaloedd Cadwraeth, Adeiladau Rhestredig a data CAH	Mae Dyfrffordd y Daugleddau yn Dirwedd o Ddiddordeb Hanesyddol Arbennig yng Nghymru ac yn cwmpasu 1731.4ha (33.5%) o'r ACT. Mae 60 o adeiladau rhestredig yn yr ACT. Mae 22 o Henebion Cofrestredig sy'n cwmpasu 178.3ha (3.4%) o'r ACT. Mae Castell Sain Ffraid a Threwarren yn Barciau a Gerddi Cofrestredig sy'n cwmpasu 54.6ha (1.1%) o'r ACT. Mae'r ACT yn cynnwys 919 o gofnodion CAH, sy'n cynnwys rhychwant o nodweddion archaeolegol a hanesyddol, gan gynnwys henebion cofrestredig a rhai heb eu dynodi, adeiladau hanesyddol sydd wedi'u rhestru a rhai sydd heb eu rhestru, a lleoliadau darganfyddiadau. Mae'r nodweddion hyn yn dyddio o gyfnod cynhanes i gyfnodau diweddar.

Sensitifrwydd y dirwedd i blannu coetir newydd

Elfennau sensitif allweddol	<ul style="list-style-type: none"> ■ Tirffurf yr iseldir tonnog sydd â chysylltiad cryf â chlogwyni a baeau'r arfordir o'i gwmpas.. ■ Cymeriad eang y dirwedd oherwydd y gwrychoedd isel a'r prinder coed a strwythurau. ■ Cynefinoedd rhostir a glannau o bwysigrwydd rhyngwladol (ACA) a chynefinoedd gwlyptir o bwysigrwydd cenedlaethol (wedi'u dynodi'n SoDdGA) ym Marloes Mere a Dyfrffordd y Daugleddau. ■ Y coetiroedd derw prin ar glogwyni arfor (a ddynodwyd yn rhan o SoDdGA De Bae Sain Ffraid) yn Goulthrop Roads a Bae Musselwick. ■ Cynefinoedd tir amaeth (gan gynnwys gwrychoedd, ymylon caeau a lleiniau braenar) sy'n cynnal planhigion tir â'r prin ac adar tir amaeth neu arfordirol sy'n prinhau (e.e. Y frân goesgoch sy'n fforio ar laswelltiroedd agored). ■ Lleiniau o goetir hynafol a leolir ar hyd dyffrynnoedd nentydd bach sy'n llifo i'r arfordir. ■ Y clytwaith o gaeau ar raddfa fach i ganolig o ffurf reolaidd a rennir gan wrychoedd sydd wedi'u torri'n isel. ■ Nodweddion hanesyddol a thirweddau diwylliannol pwysig, gan gynnwys y safleoedd a'r henebion cynhanesyddol, nodweddion canoloesol, parcdir Monk Haven a'r nodweddion sy'n gysylltiedig yn benodol â Thirwedd o Ddiddordeb Hanesyddol Eithriadol Gofrestredig Dyfrffordd y Daugleddau. ■ Golygfeydd arfordirol, gan gynnwys rhai tuag ynysoedd Sgomer a Sgogwm, yn ogystal â golygfeydd yn ôl tua'r rhan hon o'r arfordir o Sgomer a Sgogwm. ■ Y golygfeydd eang dros y dirwedd o gwmpas o'r olygfan ar Fan Marloes. ■ Cymeriad naturiolaid yr ymyl arfordirol sy'n agored ac yn ddigysgod ac y mae'r môr wedi cael dylanwad mawr arno.
Trosolwg	<p>Mae llawer o'r arfordir yn hynod sensitif i greu coetiroedd ar unrhyw raddfa gan y byddai hynny yn amharu ar ei gymeriad agored nodedig a'r golygfeydd eang ar hyd yr arfordir ac allan i'r môr. Mae ardaloedd eraill o gynefinoedd lled-naturiol sydd wedi cael dynodiadau cenedlaethol/rhyngwladol hefyd yn hynod sensitif i effeithiau greu coetiroedd.</p> <p>Mae cyfleoedd i wella ac ehangu coetiroedd arfordirol mewn rhannau mwy cysgodol gyda phlannu ar raddfa fach. Mae rhan fewndirol penrhyn Marloes yn gallu derbyn greu coetiroedd hyd at raddfa ganolig – yn arbennig ar hyd dyffrynnoedd nentydd i'r dwyrain o bentref Marloes (gan gynnwys ehangu coetiroedd presennol). Mae cyfleoedd i greu clytwaith o gynefinoedd yn y dirwedd (e.e. cysylltu ag ardaloedd o gynefinoedd dynodedig nad ydynt yn goetir, megis SoDdGA Dyfrffordd y Daugleddau). Byddai coetiroedd ar raddfa fawr yn anghydnaws â graddfa patrwm presennol y tir ac mae'n debygol y byddai golwg anghydweiddol arnynt yn y dirwedd sy'n bennaf yn agored ac eang.</p> <p>Mae sensitifrwydd y dirwedd i goetiroedd cymysg o bob graddfa yn uchel ar gyfer yr ACT hon.</p>

Sgoriau Sensitifrwydd Tirwedd

Coetiroedd llydanddail ar raddfa fach (≤5ha)	Isel				
Coetiroedd llydanddail ar raddfa fach-ganolig (>5-15ha)		Isel-cymedrol			
Coetiroedd llydanddail ar raddfa ganolig (>15-30ha)			Cymedrol		

Coetiroedd llydanddail ar raddfa fawr (>30ha)					Uchel
---	--	--	--	--	-------

Cyfleoedd ar gyfer gosod coed a choetiroedd yn y dyfodol o fewn yr ACT

- Cyfyngedig ydy'r cyfleoedd ar gyfer creu coetiroedd yn rhannau arfordirol yr ACT oherwydd y cynefinoedd lled-naturiol helaeth, y cymeriad agored nodedig a'r golygfeydd eang. Fodd bynnag, gellid gwella ac ehangu coetiroedd clogwyni arfor presennol drwy blannu ar raddfa fach mewn rhannau mwy cysgodol ar hyd yr arfordir.
- Dylai coetiroedd ar raddfa fach i ganolig a choedlannau gael eu lleoli o fewn y patrwm caeau traddodiadol, yn ffinio â chloddiau presennol, er mwyn osgoi cuddio strwythur tirwedd y tir pori.
- Mae cyfleoedd i greu coed pori er mwyn integreiddio rhagor o goed yn y dirwedd amaethyddol.
- Lleoli coetiroedd newydd ar raddfa fach er mwyn sgrinio datblygiadau ar ffermydd megis siediau anifeiliaid ar raddfa fawr (e.e. ger Sandy Haven) neu ddatblygiadau twristiaeth/isadeiledd ar raddfa fach (megis meysydd parcio) ac i'w cymhathu i mewn i'r patrwm presennol o ddsbarthiad coetiroedd a defnydd tir.
- Gallai creu coetiroedd bach roi cyfleoedd i gynyddu cysylltedd coetiroedd llydanddail presennol ac ehangu'r coetiroedd llinol a leolir ar hyd y dyffrynnoedd nentydd bach.
- Ystyried y potensial ar gyfer adferiad naturiol coetir a phrysgwydd lled-naturiol sy'n ymestyn ar hyd dyffrynnoedd y nentydd er mwyn gwella rheolaeth llifogydd, ansawdd dŵr, bioamrywiaeth, ac i helpu i atal erydiad pridd.
- Ystyried cyfleoedd ar gyfer adfer gwrychoedd terfyn a gollwyd yn hanesyddol megis y rhai ar safle'r meysydd awyr segur yn Dale uchaf a Thalbenny er mwyn darparu mwy o gysylltedd rhwng cynefinoedd.
- Rhoi gwrychoedd newydd yn lle ffensys pyst a gwifren.
- Ystyried y cyfleoedd ar gyfer adfer ac ymestyn perllannau traddodiadol gan ddefnyddio coed ffrwythau traddodiadol.
- Dylai unrhyw blannu o'r newydd ddilyn egwyddorion dylunio da fel y'u gosodir yn Safon Coedwigaeth y Deyrnas Unedig.
- Dylid dewis rhywogaethau cynhenid priodol sy'n gweddu i'r amodau lleol (e.e. hinsawdd, pridd, hydroleg, llystyfiant presennol) er mwyn sicrhau cymeriad clytwaith coetiroedd amrywiol.

Canllawiau strategol ar gyfer plannu coetiroedd / coed o'r newydd

Tirffurfiau a graddfa

- Osgoi cuddio'r tirffurfiau arfordirol nodedig, gan gynnwys y clogwyni creigiog a'u baeau a childraethau cysgodol ysbeidiol. Dylid cadw pentiroedd amlwg (gan gynnwys Martin's Haven) ac ynys lanwol Gateholm yn agored a heb goed/coetiroedd.
- Cynllunio coetiroedd newydd i gadw at gyfuchliniau a phatrwm tonnau presennol y dirwedd, megis dyffrynnoedd caeedig y nentydd sy'n llifo i'r arfordir.

Gorchudd tir (yn cynnwys cynefinoedd lled-naturiol)

- Osgoi effeithiau niweidiol ar ardaloedd presennol o gynefin lled-naturiol nad ydynt yn goetiroedd, naill ai'n uniongyrchol neu'n anuniongyrchol, ac annog amrywiaeth o rwydweithiau cynefinoedd. Mae hynny'n cynnwys cynefinoedd arfordirol, ardaloedd rhostir (a ddynodwyd yn rhyngwladol yn ACA), cynefinoedd gwlyptir ym Marloes Mere a Dyfrffordd y Daugleddau (a ddynodwyd yn SoDdGA) a chynefinoedd glaswelltir agored gwerthfawr (e.e. ym Maes Awyr Dale).
- Ystyried pwysigrwydd glaswelltiroedd heb eu gwella, ymylon caeau sydd heb eu trin neu leiniau braenar yn y dirwedd amaethyddol.

Patrwm caeau

- Adfer ac atgyfnerthu patrwm presennol y caeau trwy gadw ac adfywio gwrychoedd terfyn a chloddiau.
- Adfer gwrychoedd/cloddiau ble maent wedi'u colli neu eu disodli gan ffensys pyst a gwifren. Plannu coed gwrych ysbeidiol mewn modd sy'n gydnaws â chymeriad presennol y gwrychoedd.
- Ystyried gadael i wrychoedd dyfu tuag allan (lle nad ydynt yn rhwystro priffyrdd/hawliau tramwy cyhoeddus) drwy leihau'r cylchoedd tocio/ffustio, er mwyn gwella bioamrywiaeth.

Cymeriad coed a choetiroedd presennol

- Diogelu'r coetiroedd clogwyni arfor hynafol yn Goulthrop Roads a Bae Musselwick ac ehangu'r coetiroedd hyn mewn

rhannau mwy cysgodol ar hyd yr arfordir.

- Cadw ac adfer coetiroedd a choed llydanddail lled-naturiol presennol yn y dirwedd, gan gynnwys terfynau caeau, er mwyn gwella cysylltedd a chryfhau fframwaith y dirwedd.
- Cadw a gwella coetiroedd presennol yn y dirwedd drwy docio er mwyn sicrhau cymysgedd o ran oedran ac amrywiaeth rhywogaethau coed cynhenid.
- Diogelu lleiniau o goetir hynafol ar hyd dyffrynnoedd nentydd ac mewn llecynnau bychain yn y dirwedd amaethyddol ac ehangu'r coetiroedd hynny er mwyn gwella cysylltedd.
- Clustogi coetiroedd hynafol drwy sefydlu ardaloedd cyffiniol ac annog adfywio naturiol er mwyn ehangu'r arwynebedd ar hyd y dyffrynnoedd, gan wella eu rôl yn rheoli llifogydd a lleihau llygredd gwasgaredig o amaethyddiaeth.
- Annog rhychwant amrywiol o rywogaethau cynhenid er mwyn datblygu gwynwch rhag effaith pathogenau, plâu ac afiechydon, e.e. *Phytophthora*, *Chalara* (clefyd coed ynn), dirywiad derw aciwt.

Cymeriad hanesyddol

- Osgoi cael effaith niweidiol, boed hynny'n uniongyrchol neu'n anuniongyrchol, ar y nodweddion archaeolegol yn yr ardal, gan gynnwys safleoedd a henebion cynhanesyddol, nodweddion canoloesol a pharcdir Monk Haven. Dylid cadw nodweddion claddedig yn agored, a chael gwared ar brysgwydd/coetir eilaidd..
- Ystyried effaith creu coetiroedd ar gymeriad rhan ddeheuol a dwyreiniol yr ACT sy'n ffurfio rhan o Dirwedd o Ddiddordeb Hanesyddol Eithriadol Dyffordd y Daugleddau, ac yn arbennig ar y caerau arfordirol sy'n nodwedd benodol i'r ardal ddynodedig.

Cymeriad gweledol

- Cadw'r golygfeydd eang ar hyd yr arfordir ac allan i'r môr, yn enwedig o'r llwybrau arfordirol (gan gynnwys Llwybr Arfordir Sir Benfro). Mae'r golygfeydd tuag at ynysoedd Sgomer a Sgogwm yn arbennig o nodedig a phwysig.
- Cadw'r golygfeydd panoramig o olygfan Ban Marloes.

Rhinweddau canfyddiadol a golygfaol

- Cadw cymeriad agored a digysgod yr arfordir ac osgoi plannu coed/coetiroedd mewn lleoliadau arfordirol.
- Lleoli coetiroedd newydd mewn modd nad yw'n amharu ar y gallu i fwynhau natur anghysbell a digysgod y dirwedd.
- Gwella'r profiad i ddefnyddwyr hamdden, gan sicrhau y cynhelir mynediad i'r cyhoedd ar draws y rhwydwaith o hawliau tramwy cyhoeddus ac ar hyd llwybr yr arfordir. Ystyried cyfleoedd newydd i roi mynediad wrth greu coetiroedd.
- Ystyried effaith cronrus creu coetiroedd a phlannu coed, gan sicrhau nad yw hynny'n arwain at newid cymeriad y dirwedd.



Golygfa ar hyd Blue Anchor Way ym mhentref Dale gyda choetir llydanddail ar y llethrau tu ôl i'r tai arfordirol.



Golygfa tua'r dwyrain o'r Orsaf Wyllo dros gaeau pori arfordirol ar raddfa fawr tuag at y glannau creigiog yn Martin's Haven.