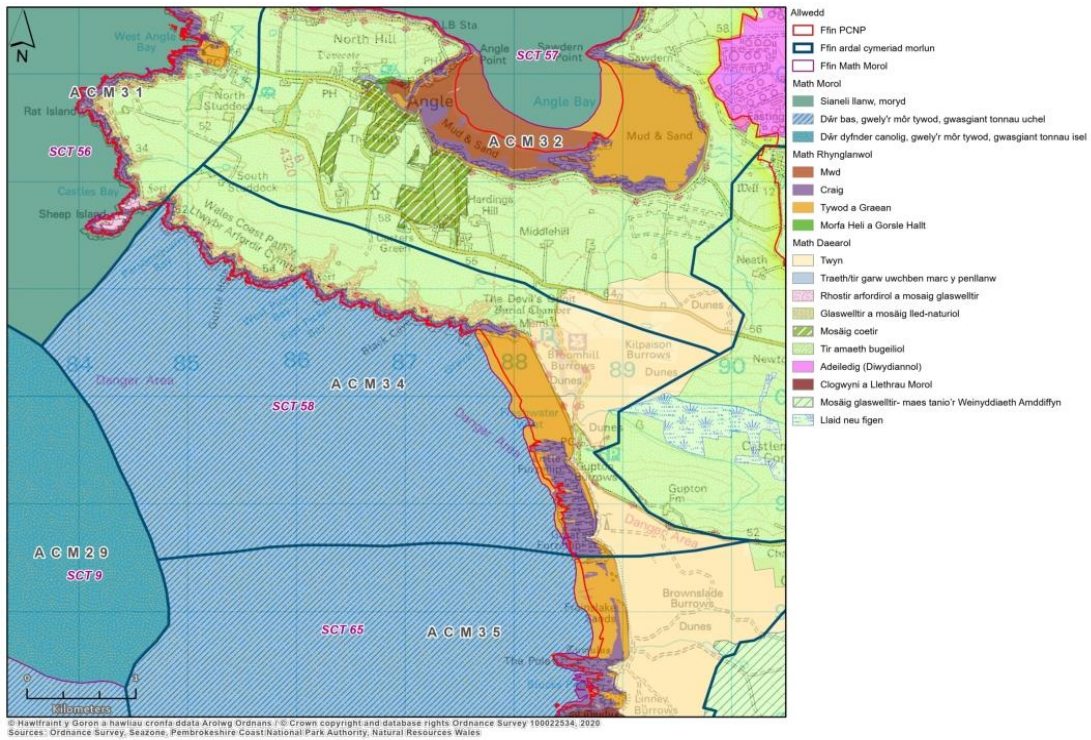


Rhif: **34** Enw'r Ardal Cymeriad Morwedd: **Freshwater West**



ACM34: Freshwater West



edrych tua'r de o Little Furznpip



edrych tua'r gogledd ddwyrain o Little Furznpip

Disgrifiad Cryno
<p>Arfordir mawr, agored sy'n wynebu'r de a'r gorllewin gyda thraeth yn Freshwater West, ar gefndir o dwyni ac wedi ei gau i mewn gan y clogwyni calchfaen ar Benrhyn Linney i'r de, gyda chlogwyni tywodfaen danheddog, isel ar gefndir o lystyfiant lled-naturiol ar arfordir deheuol penrhyn Angle.</p>
Nodweddion Allweddol
<ul style="list-style-type: none"> <li>• Traeth tywodlyd mawr sy'n wynebu'r gorllewin gyda brigiadau creigiog. Mae Freshwater West yn enwog am ei donnau mawr a'i gerhyntau peryglus, cryf gyda chymeriad gwyllt.</li> <li>• Tu ôl i'r traeth mae yna system twyni fawr.</li> <li>• Clogwyni tywodfaen a llwyfandiroedd wedi eu torri gan y tonnau.</li> <li>• Mae'r llwybr arfordirol yn ailymuno â'r arfordir yn y fan hon ar yr ochr ddwyreiniol, ac yn parhau tua'r gorllewin ar hyd ymyl y clogwyn.</li> <li>• Dim anheddiad a hen faes awyr segur.</li> <li>• Golygfeydd eang tua'r gorllewin tuag at Benrhyn Dale ac i'r de at Benrhyn Linney.</li> <li>• Defnydd hamdden, cywair isel, o'r traethau, gyda maes parcio a llwybrau anffurfiol trwy'r twyni</li> <li>• Rhai cychod hamdden ac angorfeydd ar gyfer cychod ond mae'r defnydd o'r môr gan faes tanio'r Weinyddiaeth Amddiffyn yng Nghastellmartin yn cyfyngu ar hyn.</li> </ul>
Nodweddion Ffisegol
<p>Mae'r pentir o Sheep Island (36m UDO) o amgylch Bae Freshwater West sy'n wynebu'r gorllewin tuag at Benrhyn Linney (40-50m UDO) yn dywodfaen coch yn bennaf sy'n ffurfio clogwyni serth, afreolaidd gyda chreigiau wedi disgyn wrth gefn y traethau. Mae bae Freshwater West yn dadorchuddio carreg laid a charreg silt hŷn, Palalosöig Is, yn ei graidd, gyda thywodfaen Hen Dywodfaen Coch yn gorwedd drostynt i'r gogledd a'r de ym Mae Frainslake, mewn brigiadau rhynglanwol creigiog, hir, sy'n taro dwyrain-gorllewin, ar y blaendraeth. Mae ffosil fforest danddwr yn cael ei dadorchuddio'n rhannol ar y traeth. Gorwedd caeau twyni helaeth tu ôl y baeau (Twyni Broomhill, Twyni Gupton), gyda dyffryn afon yn torri i mewn iddynt. Mae'r arfordir o glogwyni isel, danheddog sy'n wynebu'r de ar y penrhyn yn cyrraedd 55m UDO gyda'r tir yn codi'n ysgafn tu ôl i 63m UDO.</p> <p>Dominyddir ardaloedd rhynglanwol gan dywod yng nghraidd y bae (53%) a rhwng cwestas creigiog, sy' arbennig o helaeth i'r de o Great Furzenip yng ngogledd Bae Frainslake. Mae erydiad y gwynt a'r tonnau'n gweithio trwy sgrafelliad, athreuliad a symudiadau hydrolog, tra bod gwaddodion yn cael eu cludo trwy dyniant, neidiant a daliant. Mae symudiad gwaddodion llanwol ac arfordirol yn gorchuddio neu'n dadorchuddio'r fforest ffosil ar adegau.</p> <p>Mae llawr tywodlyd y môr sy'n fas (&lt;30m), gyda silff sy'n datblygu'n ysgafn i gymedrol tua'r gorllewin (&lt;1<sup>0</sup>-10<sup>0</sup>) yn gorwedd dros ddilyniant Palalosöig Isel - Hen Dywodfaen Coch o dywodfaen a sialau sy'n taro dwyrain-gorllewin. Mae'r moroedd yn agored i bwysau uchel gan y tonnau. Gosodir y cerhyntau llanwol i'r gogledd-orllewin a'r de-ddwyrain. Amrediad y llanw yw 6.5m. Mae'r traeth yn Freshwater West yn enwog am ei gymeriad agored, tonnau cryfion a cherhyntau.</p> <p>Mae'r dyfroedd yn rhan o ACA Sir Benfro Forol. Mae'r arfordir yn rhan o SoDdGA Arfordir Penrhyn Angle. Mae'r cynefinoedd tir yn cynnwys twyni tywod arfordirol, ffeniau, gwelyau cyrs, glaswellt y gweunydd, porfa frwynaidd, glaswelltir a chlogwyni morwrol. Mae'r ardal yn cynnal nifer o rywogaethau pwysig gan gynnwys y frân goesgoch, cornicyllod sy'n dod yma dros y gaeaf, rhydwyrr a morloi llwyd.</p>
Dylanwad diwylliannol
<p>Mae'r ardal hon yn cynnwys y system caeau canoloesol sy'n ymestyn dros benrhyn Angle. Y gysgodfan fach bren yn Furzenip yw'r cyfan sydd wedi goroesi o grŵp o tua phedair cysgodfan a ddefnyddiwyd i gasglu gwymon ac i gynhyrchu bara lawr. Mae'r enw 'Parsonsquarry' yn awgrymu y tynnwyd cerrig o'r clogwyni môr yma.</p>

Mae'r henebion cofrestredig yn cynnwys:

- PE167 (caer bentir): cymuned: Angle
- PE264 (caer bentir): cymuned: Hundleton
- PE446 (caer): cymuned: Angle
- PE494 (magnelfa): cymuned: Angle
- PE541 (caeadle, amddiffynedig): cymuned: Aberdaugleddau

Defnyddiwyd yr ardal wrth ffilmio *Robin Hood* (2010) a ffilmiau *Harry Potter*. Nodwyd dau longddrylliad yn yr ardal hon. Un ohonynt yw LCG15 a oedd yn gwch glanio a gollwyd mewn moroedd trwm ym 1943 gyda nifer fawr yn colli eu bywydau. Arweiniodd hyn at ddiwygiadau i gychod dilynol a ddefnyddiwyd yng nghanau hwyrach yr Ail Ryfel Byd.

Mae yna fordeithio modur a hwyliau, er ei bod yn beryglus mordwyo'n agos tua'r lan oherwydd y maes tanio yn sefydliad y Weinyddiaeth Amddiffyn yng Nghastellmartin - mae angen angorfa llydan o amgylch y maes. Mae syrffio a hwylyrddio'n boblogaidd oddi ar draeth Freshwater West. Maen nhw'n caicio ar hyd yr arfordir cyfan hwn ac yn pysgota môr o'r glannau ac o gychod. Maen nhw'n deifio oddi ar Fae'r Castell. Mae cychod weithiau'n angori yn y bae hwn.

Mae yna draeth llydan yn Freshwater West gyda gweithgareddau cyffredinol ar y traeth. Mae cerdded copa'r clogwyni o amgylch y morlin garw yn boblogaidd ar hyd Llwybr yr Arfordir, er, mae yna gyfyngiadau o amgylch maes y Weinyddiaeth Amddiffyn yng Nghastellmartin. Mae yna dwyni pwysig tu ôl traeth Freshwater West ar gyfer bywyd gwylt. Mae yna arwyddion lleol o erydiad ar hyd llwybrau traed anffurfiol trwy'r twyni. Mae dringo'n gamp boblogaidd o amgylch holl glogwyni'r ardal.

Mae pysgota yn yr ardal yn cynnwys casglu gwichiaid gyda llaw, gosod rhwydau, dal cimwch a chrancod mewn potiau a'r potensial ar gyfer mân-dreillio estyllod.

Yn y gorffennol rhoddwyd trwydded Rownd 24 i'r ardal ar gyfer olew a nwy (yng ngogledd orllewin yr ardal) a gellir gwneud ceisiadau yn y dyfodol. Mae'r ffordd gyhoeddus ble mae'n pasio trwy'r system twyni yn gilfachog ac wedi ei chuddio i raddau helaeth.

#### Nodweddion esthetig, canfyddiadol a phrofiadol

Dyma forwedd agored sy'n wynebu'r de a'r gorllewin ac sy'n teimlo'n fawr gydag ehangder llydan, isel y bae a thraethau helaeth, tonnau mawr a gwyntoedd a cherhyntau cryfion. Mae hyn yn rhoi teimlad o wylltineb. Mae gwedd cymharol llyfn y traethau yn cyferbynnu gyda ffurf ddanheddog ac onglog y clogwyni a'r llwyfandir a dorwyd gan y tonnau yn Furzenip.

Mae gan y twyni ansawdd gaeedig unigryw ar radd ficro gyda dipiau a phocedi i gysgodi, gan gynnwys rhai adrannau o'r heol, yn erbyn y golygfeydd agored a'r natur agored ar dir uwch a chopa'r twyni.

Pan fydd y gwynt yn creu tonnau cryfion mae yna effaith clywedol a synhwyraidd bwerus.

Mae'r golygfeydd yn eang ac wedi eu fframio'n rhannol gan ymylon gogleddol a dwyreiniol y bae, ond gyda golygfeydd hir at Benrhyn y Santes Ann a thu hwnt i Sgogwm.

Mae yna ymdeimlad o bellenigrwydd a llonyddwch yn y dirwedd ond mae sŵn o'r meysydd tanio yn amharu ar hyn gyda'r ymdeimlad cysylltiedig o fygythiad, yn ogystal â thraffig ar yr heol a mynediad i ymwelwyr.

#### Buddion diwylliannol a gwasanaethau

Mae'r ardal yn cyfrannu'n sylweddol at wasanaethau hamdden ar ffurf gweithgareddau ar y traeth a cherdded, at dreftadaeth naturiol a gwasanaethau ysbrydol ar ffurf y traethau eang, ymdeimlad o ofod ar ymyl y môr a phellenigrwydd yn y twyni, a chysylltedd â natur a phŵer y tonnau.

Rhesymau dros newid									
Crynodeb		Rhesymau allweddol dros newid							
<p>Mae cynllun rheoli'r traethlin yn awgrymu ailalinio dan reolaeth yn Freshwater West i alluogi'r systemau twyni i weithredu'n naturiol.</p> <p>Pwysau ymwelwyr a grymoedd naturiol y gwynt ar y system twyni.</p> <p>Effaith gweithgarwch ar feysydd tanio.</p> <p>Rheoli'r dirwedd arfordirol at ddibenion gwarchod natur</p>	<b>Rhinweddau arbennig</b>	Prosesau naturiol/newid hinsawdd	Gwasgedd ymwelwyr	Defnydd morol - masnachol a physgota	Egri ar y môr	Gwasgedd datblygiad	Newidiadau rheoli tir	Defnydd MOD	
	Ysblander yr Arfordir								
	Ynysoedd								
	Amrywiaeth y Tirlun								
	Pellenigrwydd, Tawelwch a Diffeithwch								
	Daeareg Amrywiol								
	Cyfoeth Cynefinoedd a Bioamrywiaeth								
	Archeoleg Gyfoethog								
	Cymeriad Anheddiad Nodedig								
	Treftadaeth Ddiwylliannol								
	Mynediad i'r Parc								
	Lle i Anadlu								
	<b>Allwedd</b>			Newid yn digwydd yn yr ardal sy'n effeithio ar y nodwedd arbennig ddewisedig					
	Sensitifeddu allweddol								
<p>Ehangder pellennig y traethau a'r system twyni sydd heb eu difetha gyda chlogwyni creigiog.</p> <p>Golygfeydd eang ar draws y bae ac at bwytiau ffocws fel Penrhyn y Santes Ann.</p> <p>Llonyddwch pan na fydd tanio ar y meysydd.</p> <p>Cyrchfan hamdden bwysig.</p> <p>Llwybr Arfordir Sir Benfro fel derbynydd sensitif.</p> <p>Meysydd tanio'r Weinyddiaeth Amddiffyn gerllaw.</p> <p>Presenoldeb defnydd hamdden wedi ei sefydlu.</p> <p>Angorfeydd ar gyfer cychod mawr.</p>									